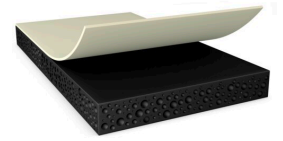




# tesa® 61053

## Informații Produs



Bandă de spumă acrilică flexibilă cu două fețe, neagră, de 200 μm

### Descriere produs

tesa® 61053 este o bandă cu două fețe, neagră, realizată din spumă acrilică neagră cu capacitate mare de absorbție a șocurilor.

### Caracteristici

- \*grosime: 200 μm
- Performanță foarte ridicată la șocuri
- \*Rezistență foarte mare la șocuri termice
- \*Rezistență foarte mare a legăturii pentru o gamă largă de temperaturi
- \*Bune proprietăți anti-respingere pentru a preveni ridicarea
- Impermeabilizare
- \*Blocarea luminii

### Aplicații

- Montarea ecranului sau a panoului tactil pentru dispozitive electronice și sisteme de infotainment
- \*Compensarea solicitării mecanice (de exemplu, umplerea golurilor și alungirea termică)
- \*Montarea de modele impermeabile

### Informații tehnice (valori medii)

Valorile din această secțiune ar trebui considerate doar reprezentative sau tipice și nu ar trebui utilizate în scopuri de specificație.

### Compoziție produs

• Material suport	Acrilic	• Culoare	negru
• Tipul adezivului	acrilic modificat	• Culoarea căptușelii	transparent
• Tipul căptușelii	PET	• Greutatea căptușelii	105 g/m <sup>2</sup>
• Grosime totală	200 μm	• Grosimea căptușelii	75 μm

### Sortiment de produse

- Grosimi disponibile 200, 250, 300, 400



# tesa<sup>®</sup> 61053

## Informații Produs

### Proprietăți / Valori de performanță

- |   |             |  |        |
|---|-------------|--|--------|
| • Rezistența la îmbătrânire (UV)          | foarte bine | • Rezistența la temperatură durată scurtă  | 180 °C |
| • Rezistența statica la forfecare la 40°C | foarte bine | • Rezistența la temperatură pe termen lung | 90 °C  |

### Aderență la

- |                                      |           |  |           |
|--------------------------------------|-----------|--|-----------|
| • Aderența la aluminiu (inițială)    | 8.5 N/cm  | • Aderența la policarbonat (inițial)     | 13.5 N/cm |
| • Aderența la aluminiu (după 3 zile) | 14.5 N/cm | • Aderența la policarbonat (după 3 zile) | 26.7 N/cm |
| • Aderența la sticlă (inițial)       | 13.4 N/cm | • Aderența la oțel (inițial)             | 15.5 N/cm |
| • Aderența la sticlă (după 3 zile)   | 15.5 N/cm | • Aderența la oțel (după 3 zile)         | 17 N/cm   |

## Limitarea răspunderii

Produsele tesa<sup>®</sup> își dovedesc zi de zi calitatea impresionantă, în împrejurări pretențioase și sunt supuse regulat la controale severe. Oferim toate informațiile și recomandările tehnice, mai sus menționate, pe baza experienței practice conform celor mai bune cunoștințe de care dispunem. Datele tehnice vor fi considerate ca valori medii și nu pot fi folosite ca valori absolute. De aceea tesa SE nu poate oferi garanție, nici expresă, nici mutuală – dar nereducându-se la acestea – oferă de la sine înțeles garanția de desfacere în comerț sau de compatibilitate pentru un anumit scop. Utilizatorul răspunde pentru stabilirea faptului, dacă produsul tesa<sup>®</sup> corespunde unui țel dat, respectiv dacă se poate utiliza în cazul metodei de aplicare al utilizatorului. Dacă aveți orice dubiu, personalul nostru de asistență tehnică vă stă la dispoziție cu consultanță.



Pentru ultimele informații despre acest produs, va rog să vizitați <http://l.tesa.com/?ip=61053>