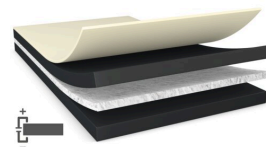




# tesa® 60371

## Informații Produs



Bandă conductoare de electricitate, nețesută, neagră, cu două fețe, de 30 μm

### Descriere produs

tesa® 60371 este o bandă autoadezivă neagră, cu două fețe, conductoare de electricitate. Aceasta constă dintr-un suport nețesut conductor de electricitate și un adeziv acrilic conductor de electricitate.

tesa® 60371 prezintă în special:

- \*conductivitate electrică îmbunătățită în direcția XYZ
- \*conductivitate extrem de fiabilă și stabilă chiar și după condiții de căldură umedă
- \*rezistență bună a legăturii
- \*capacitate mare de adaptare și ajustare la suprafețe neuniforme
- \*performanță excelentă de împământare pe o suprafață de lipire mică
- \*culoare neagră

### Aplicații

- \*Aplicații EMC
- \*Placa principală, împământarea FPC
- \*Împământarea antenei
- \*Aplicații de descărcare electrostatică

### Informații tehnice (valori medii)

Valorile din această secțiune ar trebui considerate doar reprezentative sau tipice și nu ar trebui utilizate în scopuri de specificație.

### Compoziție produs

- |                    |                             |                       |             |
|--------------------|-----------------------------|-----------------------|-------------|
| • Material suport  | suport netesut<br>conductiv | • Culoare             | negru       |
| • Tipul adezivului | acrilic conductiv           | • Culoarea căptușelii | transparent |
| • Tipul căptușelii | PET                         | • Grosimea căptușelii | 50 μm       |
| • Grosime totală   | 30 μm                       |                       |             |

### Proprietăți / Valori de performanță

- |  |                        |   |          |
|--|------------------------|---|----------|
| • desprinderea linerului                     | usor                   | • Rezistența de suprafață în direcția x-y | 0.1 mOhm |
| • rezistența de contact direcție z (initial) | 0.01 Ohm / square inch | • Rezistența la temperatură durată scurtă | 200 °C   |
| • Rezistența statică la forfecare la 40°C    | foarte bine            |   |          |

Pentru ultimele informații despre acest produs, va rog să vizitați <http://l.tesa.com/?ip=60371>



# tesa<sup>®</sup> 60371

## Informații Produs

### Aderență la

- Aderență la oțel (după 14 zile) 5.1 N/cm

### Limitarea răspunderii

Produsele tesa<sup>®</sup> își dovedesc zi de zi calitatea impresionantă, în împrejurări pretențioase și sunt supuse regulat la controale severe. Oferim toate informațiile și recomandările tehnice, mai sus menționate, pe baza experienței practice conform celor mai bune cunoștințe de care dispunem. Datele tehnice vor fi considerate ca valori medii și nu pot fi folosite ca valori absolute. De aceea tesa SE nu poate oferi garanție, nici expresă, nici mutuală – dar nereducându-se la acestea – oferă de la sine înțeles garanția de desfacere în comerț sau de compatibilitate pentru un anumit scop. Utilizatorul răspunde pentru stabilirea faptului, dacă produsul tesa<sup>®</sup> corespunde unui țel dat, respectiv dacă se poate utiliza în cazul metodei de aplicare al utilizatorului. Dacă aveți orice dubiu, personalul nostru de asistență tehnică vă stă la dispoziție cu consultanță.



Pentru ultimele informații despre acest produs, va rog să vizitați <http://l.tesa.com/?ip=60371>