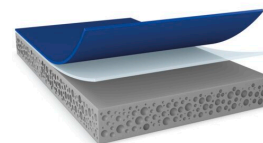




# 77611

## Informații Produs



Bandă din spumă acrilică cu două fețe, de 1,1 mm, pentru montarea pieselor exterioare ale automobilelor

### Descriere produs

tesa® ACX<sup>plus</sup> 77611 este o bandă din spumă acrilică cu două fețe, de 1,1 mm, cu un design unic cu două straturi, cu un strat de adeziv cu energie de suprafață redusă (LSE) pe partea acoperită. Adezivul său LSE de înaltă performanță are proprietăți adezive inițiale excelente în ceea ce privește diferitele tipuri de straturi transparente OEM și poate atinge performanțe aproape de nivelul maxim imediat după aplicare. Chiar și la temperaturi de până la 5 °C, tesa® ACX<sup>plus</sup> 77611 prezintă o rezistență excelentă a legăturii pe stratul transparent.

tesa® ACX<sup>plus</sup> 77611 este recomandată în special pentru montarea pieselor de fixare tratate cu amorsă, inclusiv a suprafețelor cu nervuri, pe straturi transparente greu de lipit. Datorită miezului său de spumă acrilică viscoelastică, tesa® ACX<sup>plus</sup> 77611 are capacitatea de a absorbi și disipa sarcinile dinamice și statice.

De asemenea, este disponibilă în grosimi de 0,8 mm și 1,5 mm.

### Caracteristici principale

- \*Nivel superior de lipire prin exfoliere imediat după aplicare
- \*Stabilitate excelentă a lipirii la o temperatură de aplicare de până la 5 °C pe partea de strat transparent.
- Produsul nu conține PFAS/PFOS
- Aplicare eficientă și robustă pe OEM
- \*Miez de spumă acrilică viscoelastică pentru a compensa diferitele alungiri termice ale pieselor lipite.
- \*Proprietate remarcabilă de umezire
- \*Rezistență ridicată la umiditate și UV

### Aplicații

tesa® ACX<sup>plus</sup> 77611 este potrivită pentru o gamă largă de aplicații de montare permanentă în exterior, cum ar fi:

- \*Mulaje pentru partea laterală a caroseriei și ornamente decorative
- \*Embleme
- \*Spoilere
- \*Antene

Pentru ultimele informații despre acest produs, va rog să vizitați <http://l.tesa.com/?ip=77611>



# 77611

## Informații Produs

### Aplicații

\*Aplicații pentru montant

Pentru a asigura cea mai înaltă performanță posibilă, scopul nostru este de a înțelege pe deplin aplicația dvs. pentru a vă recomanda cel mai potrivit produs.

### Informații tehnice (valori medii)

Valorile din această secțiune pot fi considerate ca valori medii și nu pot fi folosite ca valori absolute.

### Compoziție produs

• Material suport	acrilic spuma	• Grosime totală	1100 μm
• Tipul adezivului	acrilic vâscos	• Culoare	gri
• Tipul căptușelii	polietilenă		

### Proprietăți / Valori de performanță

• Intervalul de temperatură	-40 to +80 °C	• Rezistența la umiditate	foarte bine
• Rezistența la îmbătrânire (UV)	bine	• Rezistența la temperatură pe termen lung	80 °C

### Aderența la valori

• Aderența la ABS (inițială)	8 N/cm	• Aderența la oțel (inițial)	12 N/cm
• Aderența la ABS (după 3 zile)	12 N/cm	• Aderența la oțel (după 3 zile)	26 N/cm
• Aderența la ABS (partea acoperită, după 3 zile)	28 N/cm	• Aderența la oțel (partea acoperită, după 3 zile)	31 N/cm
• Aderența la ABS (partea acoperită, inițial)	23 N/cm	• Aderența la oțel (partea acoperită, inițial)	25 N/cm

### Informații suplimentare

\*Rezistența la forfecare statică testată cu o bandă de 25 mm x 25 mm pe oțel, greutate 200 g

\*PV 15 = peliculă antiadezivă HDPE din silicon albastru regal

\*Interval de temperatură: valorile sunt dependente de sarcină

Pentru ultimele informații despre acest produs, va rog să vizitați <http://l.tesa.com/?ip=77611>



# 77611

## Informații Produs

### Limitarea răspunderii

Produsele tesa® își dovedesc zi de zi calitatea impresionantă, în împrejurări pretențioase și sunt supuse regulat la controale severe. Oferim toate informațiile și recomandările tehnice, mai sus menționate, pe baza experienței practice conform celor mai bune cunoștințe de care dispunem. Datele tehnice vor fi considerate ca valori medii și nu pot fi folosite ca valori absolute. De aceea tesa SE nu poate oferi garanție, nici expresă, nici mutuală – dar nereducându-se la acestea – oferă de la sine înțeles garanția de desfacere în comerț sau de compatibilitate pentru un anumit scop. Utilizatorul răspunde pentru stabilirea faptului, dacă produsul tesa® corespunde unui țel dat, respectiv dacă se poate utiliza în cazul metodei de aplicare al utilizatorului. Dacă aveți orice dubiu, personalul nostru de asistență tehnică vă stă la dispoziție cu consultanță.



Pentru ultimele informații despre acest produs, va rog să vizitați <http://l.tesa.com/?ip=77611>