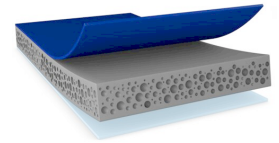




# tesa® ACXplus 77708

## Informații Produs



Bandă din spumă acrilică cu două fețe, de 0,8 mm, pentru montarea pieselor de fixare exterioare pentru automobile

### Descriere produs

tesa® ACX<sup>plus</sup> 77708 este o bandă din spumă acrilică de 0,8 mm cu un design asimetric unic cu două straturi, cu strat de adeziv LSE pe partea deschisă. Aceasta poate ajuta la eliminarea amorsei din acest proces. Adezivul său LSE de înaltă performanță creează o aderență eficientă și sigură la piesele de fixare tipice pentru autovehicule fabricate din materiale plastice LSE (cum ar fi PP și PP/EPDM) și MSE (cum ar fi ABS) fără amorsă.

În plus, produsul nostru are proprietăți adezive excelente în ceea ce privește straturile transparente OEM ușor de lipit. Datorită miezului său de spumă acrilică viscoelastică, tesa® ACX<sup>plus</sup> 77708 are capacitatea de a absorbi și disipa sarcinile dinamice și statice.

Disponibilă și în grosimi de 1,1 mm și 1,5 mm.

#### Caracteristici principale

- \*Performanță ridicată pe materiale plastice LSE fără amorsă
- \*Aderență superioară pe substraturi PP chiar și la o temperatură de aplicare de până la 5 °C
- \*Nivel excelent de lipire imediat după aplicare
- \*Stabilitate excelentă a lipirii la o gamă mai largă de temperaturi
- \*Aplicare eficientă și rezistentă
- \*Miez de spumă acrilică viscoelastică pentru a compensa diferitele alungiri termice ale pieselor lipite.
- \*Proprietate remarcabilă de umezire
- \*Rezistență ridicată la umiditate și UV

LSE: energie de suprafață scăzută

MSE: energie de suprafață medie

### Aplicații

Linia tesa® ACX<sup>plus</sup> 77708 Primerless este potrivită pentru o gamă largă de aplicații de montare a pieselor de fixare în exterior. Pentru a asigura cea mai bună performanță posibilă, scopul nostru este de a înțelege pe deplin aplicația dvs. (inclusiv substraturile implicate) pentru a vă recomanda cel mai potrivit produs.

Exemple de aplicații sunt:

- \*Mulaje pentru partea laterală a caroseriei și ornamente decorative
- \*Embleme
- \*Spoilere
- \*Antene
- \*Aplicații pentru montant

Pentru ultimele informații despre acest produs, va rog să vizitați <http://l.tesa.com/?ip=77708>



# tesa<sup>®</sup> ACXplus 77708

## Informații Produs

### Informații tehnice (valori medii)

Valorile din această secțiune ar trebui considerate doar reprezentative sau tipice și nu ar trebui utilizate în scopuri de specificație.

### Compoziție produs

• Material suport	acrilic spuma	• Grosime totală	800 μm
• Tipul adezivului	LSE	• Culoare	gri

### Proprietăți / Valori de performanță

• Intervalul de temperatură	-40 to +80 °C	• Rezistența la umiditate	foarte bine
• Rezistența la îmbătrânire (UV)	bine		

### Aderență la

• Aderența la ABS (inițială)	23 N/cm	• Aderența la polipropilenă (după 3 zile)	30 N/cm
• Aderența la ABS (după 3 zile)	28 N/cm	• Aderența la oțel (inițial)	25 N/cm
• Aderența la ABS (partea acoperită, după 3 zile)	12 N/cm	• Aderența la oțel (după 3 zile)	31 N/cm
• Aderența la ABS (partea acoperită, inițial)	8 N/cm	• Aderența la oțel (partea acoperită, după 3 zile)	25 N/cm
• Aderența la polipropilenă (inițial)	24 N/cm	• Aderența la oțel (partea acoperită, inițial)	12 N/cm

### Informații suplimentare

\*Rezistența la forfecare statică testată cu o bandă de 25 mm x 25 mm pe oțel, greutate 200 g

\*PV 15 = peliculă antiadezivă HDPE din silicon albastru regal

\*Interval de temperatură: valorile sunt dependente de sarcină



# tesa<sup>®</sup> ACXplus 77708

## Informații Produs

### Limitarea răspunderii

Produsele tesa<sup>®</sup> își dovedesc zi de zi calitatea impresionantă, în împrejurări pretențioase și sunt supuse regulat la controale severe. Oferim toate informațiile și recomandările tehnice, mai sus menționate, pe baza experienței practice conform celor mai bune cunoștințe de care dispunem. Datele tehnice vor fi considerate ca valori medii și nu pot fi folosite ca valori absolute. De aceea tesa SE nu poate oferi garanție, nici expresă, nici mutuală – dar nereducându-se la acestea – oferă de la sine înțeles garanția de desfacere în comerț sau de compatibilitate pentru un anumit scop. Utilizatorul răspunde pentru stabilirea faptului, dacă produsul tesa<sup>®</sup> corespunde unui țel dat, respectiv dacă se poate utiliza în cazul metodei de aplicare al utilizatorului. Dacă aveți orice dubiu, personalul nostru de asistență tehnică vă stă la dispoziție cu consultanță.



Pentru ultimele informații despre acest produs, va rog să vizitați <http://l.tesa.com/?ip=77708>