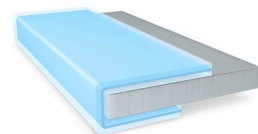




# tesa<sup>®</sup> 58351

## Informații Produs



tesa<sup>®</sup> 58351 este o bandă transparentă de 73 μm pe bază de peliculă, din PET, cu o singură față.

## Descriere produs

Adezivul acrilic vâscos conferă acestui produs o rezistență foarte bună la dezlipire și o proprietate anti-respingere remarcabilă. Suportul transparent pe bază de peliculă, de 23 μm și din PET oferă proprietăți excelente de izolare electrică. Pelicula pergaminată permite eliberarea ușoară, fără reziduuri de adeziv. Acesta poate îndeplini cerințele stricte de mediu și de durabilitate pe termen lung pentru automobile.

## Aplicații

- Izolație electrică cu proprietate anti-respingere

## Informații tehnice (valori medii)

Valorile din această secțiune ar trebui considerate doar reprezentative sau tipice și nu ar trebui utilizate în scopuri de specificație.

## Compoziție produs

- |                    |                |                        |                     |
|--------------------|----------------|------------------------|---------------------|
| • Material suport  | PET            | • Grosime totală       | 73 μm               |
| • Tipul adezivului | acrilic vâscos | • Culoarea căptușelii  | logo alb/roșu       |
| • Tipul căptușelii | pergamină      | • Greutatea căptușelii | 69 g/m <sup>2</sup> |

## Proprietăți / Valori de performanță

- |                           |             |                          |       |
|---------------------------|-------------|--------------------------|-------|
| • Rezistența la umiditate | foarte bine | • Rigiditate dielectrică | 6.5 V |
|---------------------------|-------------|--------------------------|-------|

## Aderență la

- |                                       |          |   |          |
|---------------------------------------|----------|---|----------|
| • Aderența la aluminiu (inițială)     | 4.5 N/cm | • Aderența la policarbonat (după 14 zile) | 6 N/cm   |
| • Aderența la aluminiu (după 14 zile) | 6.3 N/cm | • Aderența la oțel (inițial)              | 5 N/cm   |
| • Aderența la policarbonat (inițial)  | 3.3 N/cm | • Aderența la oțel (după 14 zile)         | 7.9 N/cm |



# tesa<sup>®</sup> 58351

## Informații Produs

### Limitarea răspunderii

Produsele tesa<sup>®</sup> își dovedesc zi de zi calitatea impresionantă, în împrejurări pretențioase și sunt supuse regulat la controale severe. Oferim toate informațiile și recomandările tehnice, mai sus menționate, pe baza experienței practice conform celor mai bune cunoștințe de care dispunem. Datele tehnice vor fi considerate ca valori medii și nu pot fi folosite ca valori absolute. De aceea tesa SE nu poate oferi garanție, nici expresă, nici mutuală – dar nereducându-se la acestea – oferă de la sine înțeles garanția de desfacere în comerț sau de compatibilitate pentru un anumit scop. Utilizatorul răspunde pentru stabilirea faptului, dacă produsul tesa<sup>®</sup> corespunde unui țel dat, respectiv dacă se poate utiliza în cazul metodei de aplicare al utilizatorului. Dacă aveți orice dubiu, personalul nostru de asistență tehnică vă stă la dispoziție cu consultanță.



Pentru ultimele informații despre acest produs, va rog să vizitați <http://l.tesa.com/?ip=58351>