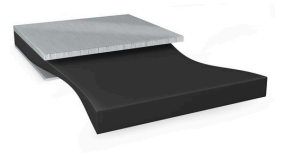




# tesa® 76565

## Informații Produs



Bandă adezivă cu desprindere ușoară prin întindere de 500 µm

### Descriere produs

Bandă adezivă specială cu două fețe pentru o lipire fiabilă a componentelor pe toată durata de viață a unui autovehicul, cu o caracteristică suplimentară de desprindere a legăturii ori de câte ori este nevoie, fără a lăsa reziduuri în urmă.

Soluțiile noastre Bond & Detach® oferă posibilitatea de a reprelucra componente de mare valoare în timpul procesului de producție, îmbunătățind eficiența procesului prin reducerea timpului de reprelucrare, a efortului și a costurilor de rebut. În plus, tesa Bond & Detach® 76565 permite separarea legăturilor în timpul sau după durata de viață a unui vehicul, permițând repararea, reutilizarea sau reciclarea componentelor.

Mecanismul de desprindere prin întindere utilizat pentru a dezlipi Bond & Detach® nu necesită căldură, frig sau lichide suplimentare care ar putea pune în pericol materialele din jur și lasă substraturi curate și fără reziduuri. Acest lucru permite o reutilizare ușoară a componentelor lipite de mare valoare.

Rezistența sa ridicată la temperatură, umiditate și UV permite utilizarea în diverse aplicații auto, cum ar fi montarea afișajului, legăturile din componentele ADAS și sistemele EV. Culoarea neagră intensă elimină problemele legate de scurgerile de lumină și permite un aspect decent în modelele flexibile, precum și în aplicațiile automate.

### Caracteristici

- Rezistență inițială de lipire ridicată
- Rezistență la temperaturi ridicate, umiditate și UV
- Îndepărtare ușoară și fiabilă chiar și după o perioadă lungă de lipire
- Blocarea luminii
- Fără PFAS

### Aplicații

Piețele țintă pentru tesa Bond & Detach® 76565 sunt montarea afișajelor pentru automobile, sistemele de mobilitate electrică și ADAS. În general, este recomandat în special pentru lipirea componentelor de mare valoare.

Mobilitate electrică: Mecanismul nostru de desprindere prin întindere este potrivit pentru sigilarea pachetelor de baterii, pentru montarea celulelor și a modulelor.

Interior conectat: Aplicațiile principale în interiorul automobilelor sunt montarea ramei afișajului, montarea suportului și montarea FPC/PCB.

Pentru ultimele informații despre acest produs, va rog să vizitați <http://l.tesa.com/?ip=76565>



# tesa<sup>®</sup> 76565

## Informații Produs

### Informații tehnice (valori medii)

Valorile din această secțiune ar trebui considerate doar reprezentative sau tipice și nu ar trebui utilizate în scopuri de specificație.

### Compoziție produs

• Material suport	nici unul	• Culoare	deep black
• Tipul adezivului	cauciuc sintetic	• Culoarea căptușelii	transparent
• Tipul căptușelii	siliconised PET	• Greutatea căptușelii	110 g/m <sup>2</sup>
• Grosime totală	500 μm	• Grosimea căptușelii	75 μm

### Informații suplimentare

Pentru fișa noastră completă de informații tehnice, vă rugăm să vizitați site-ul nostru web

<https://www.tesa.com/en/industry/automotive/technology-trends/bond-and-detach-automotive.html>

### Limitarea răspunderii

Produsele tesa<sup>®</sup> își dovedesc zi de zi calitatea impresionantă, în împrejurări pretențioase și sunt supuse regulat la controale severe. Oferim toate informațiile și recomandările tehnice, mai sus menționate, pe baza experienței practice conform celor mai bune cunoștințe de care dispunem. Datele tehnice vor fi considerate ca valori medii și nu pot fi folosite ca valori absolute. De aceea tesa SE nu poate oferi garanție, nici expresă, nici mutuală – dar nereducându-se la acestea – oferă de la sine înțeles garanția de desfacere în comerț sau de compatibilitate pentru un anumit scop. Utilizatorul răspunde pentru stabilirea faptului, dacă produsul tesa<sup>®</sup> corespunde unui țel dat, respectiv dacă se poate utiliza în cazul metodei de aplicare al utilizatorului. Dacă aveți orice dubiu, personalul nostru de asistență tehnică vă stă la dispoziție cu consultanță.



Pentru ultimele informații despre acest produs, va rog să vizitați <http://l.tesa.com/?ip=76565>