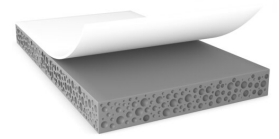




tesa® 77216

Informații Produs



Bandă din spumă acrilică cu două fețe de 1,6 mm

Descriere produs

tesa® ACX^{plus} 77216 este o bandă din spumă acrilică cu un singur strat, concepută pentru piesele de fixare pentru automobile. Miezul din spumă acrilică viscoelastică atinge performanțe fiabile și ridicate de lipire pe o varietate de substraturi și poate rezista la condițiile de mediu schimbătoare pe toată durata de viață a unui vehicul.

De asemenea, este disponibilă în grosimi de 0,4 mm, 0,6 mm, 0,8 mm, 1,0 mm, 1,2 mm și 2,0 mm.

Caracteristici

*Miezul din spumă acrilică viscoelastică compensează solicitarea cauzată de alungirea termică diferită a părților lipite.

*Rezistență bună la forfecare dinamică și statică la temperaturi variate

- Produsul nu conține PFAS/PFOS

*Rezistență ridicată la UV

*Proprietăți bune de conversie

Aplicații

tesa® ACX^{plus} 77216 este potrivită pentru aplicații de montare permanentă în exterior, cum ar fi:

*Mulaje pentru partea laterală a caroseriei și ornamente decorative

*Embleme

*Spoilere

*Antene

*Aplicații pentru stâlpi

Pentru a asigura cea mai înaltă performanță posibilă, scopul nostru este de a înțelege pe deplin aplicația dvs. pentru a vă recomanda cel mai potrivit produs.



tesa[®] 77216

Informații Produs

Informații tehnice (valori medii)

Valorile din această secțiune ar trebui considerate doar reprezentative sau tipice și nu ar trebui utilizate în scopuri de specificație.

Compoziție produs

• Material suport	acrilic spuma	• Grosime totală	1600 μm
• Tipul adezivului	nici unul	• Culoare	gri
• Tipul căptușelii	polietilenă		

Proprietăți / Valori de performanță

• Intervalul de temperatură	-40 to 80 °C	• Rezistența la umiditate	bine
• Rezistența la îmbătrânire (UV)	foarte bine		

Aderență la

• Aderența la ABS (inițială)	9 N/cm	• Aderența la oțel (inițial)	12 N/cm
• Aderența la ABS (după 3 zile)	12 N/cm	• Aderența la oțel (după 3 zile)	24 N/cm
• Aderența la ABS (partea acoperită, după 3 zile)	12 N/cm	• Aderența la oțel (partea acoperită, după 3 zile)	24 N/cm
• Aderența la ABS (partea acoperită, inițial)	9 N/cm	• Aderența la oțel (partea acoperită, inițial)	12 N/cm

Informații suplimentare

- Folie: PV 31 = Folie albă siliconată HDPE, funcționează cu benzile de etichetare tesa[®] 50699/50099 PSA.

Limitarea răspunderii

Produsele tesa[®] își dovedesc zi de zi calitatea impresionantă, în împrejurări pretențioase și sunt supuse regulat la controale severe. Oferim toate informațiile și recomandările tehnice, mai sus menționate, pe baza experienței practice conform celor mai bune cunoștințe de care dispunem. Datele tehnice vor fi considerate ca valori medii și nu pot fi folosite ca valori absolute. De aceea tesa SE nu poate oferi garanție, nici expresă, nici mutuală – dar nereducându-se la acestea – oferă de la sine înțeles garanția de desfacere în comerț sau de compatibilitate pentru un anumit scop. Utilizatorul răspunde pentru stabilirea faptului, dacă produsul tesa[®] corespunde unui țel dat, respectiv dacă se poate utiliza în cazul metodei de aplicare al utilizatorului. Dacă aveți orice dubiu, personalul nostru de asistență tehnică vă stă la dispoziție cu consultanță.



Pentru ultimele informații despre acest produs, va rog să vizitați <http://l.tesa.com/?ip=77216>