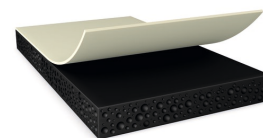




tesa® 61058

Produktové Informácie



400 µm d/s čierna flexibilná páska z akrylovej peny

Popis produktu

tesa® 61058 je obojstranná čierna páska pozostávajúca z čiernej akrylovej peny s vysokou absorpciou nárazov.

Charakteristika

- * Hrúbka: 400 µm
- * Veľmi dobré vlastnosti pri náraze
- * Veľmi vysoká odolnosť voči tepelným a studeným šokom
- * Veľmi vysoká pevnosť spoja pre široký rozsah teplôt
- * Dobré vlastnosti proti odpudzovaniu, ktoré zabraňujú zdvíhaniu
- * Hydroizolácia
- * Blokovanie svetla

Aplikácia

- * Montáž displeja alebo dotykového panela pre elektronické zariadenia a informačno-zábavné systémy
- * Kompenzácia mechanického namáhania (napr. vyplnenie medzier a tepelné predĺženie)
- * Montáž vodotesných konštrukcií

Technical Information (average values)

The values in this section should be considered representative or typical only and should not be used for specification purposes.

Konštrukcia produktu

- | | | | |
|---------------------------|----------------------|-------------------------------|----------------------|
| • Materiál nosiča | Akrylát | • Farba | čierna |
| • Druh lepidla | modifikovaný akrylát | • Farba krycieho materiálu | priehľadná |
| • Druh krycieho materiálu | PET | • Hmotnosť krycieho materiálu | 105 g/m ² |
| • Celková hrúbka | 400 µm | • Hrúbka krycieho materiálu | 75 µm |

Sortiment produktov

- Available thicknesses 200, 250, 300, 400

Vlastnosti / Hodnoty výkonu

- | | | | |
|--------------------------------------|-------------|---------------------------------|--------|
| • Odolnosť voči stárnutiu (UV) | veľmi dobré | • Teplotná odolnosť, dlhodobá | 90 °C |
| • Priepustnosť (380 - 780 nm) < | 0.001 % | • Teplotná odolnosť, krátkodobá | 180 °C |
| • Statická pevnosť v strihu pri 40°C | veľmi dobré | | |



tesa[®] 61058

Produktové Informácie

Adhézia k hodnotám

• na hliník (počiatočná) vnútorná	10 N/cm	• na PC (počiatočná)	15 N/cm
• na hliník (po 3 dňoch)	17 N/cm	• na PC (po 3 dňoch)	38.2 N/cm
• na sklo (počiatočná)	16.5 N/cm	• na oceľ (počiatočná)	17.5 N/cm
• na sklo (po 3 dňoch)	19.5 N/cm	• na oceľ (po 3 dňoch)	21 N/cm

Vzdanie sa zodpovednosti

Výrobky tesa[®] potvrdzujú svoju prvotriednu kvalitu každým dňom v náročných podmienkach a sú pravidelne podrobované prísny kontrolám. Všetky technické informácie a dáta o výrobkoch vyššie uvedených, sú poskytované dľa nášho najlepšieho vedomia na základe našich praktických skúseností. Všetky tieto informácie musia byť považované ako priemerné hodnoty, ktoré nemusia zodpovedať konkrétnej špecifikácii. Preto nemôže tesa SE poskytnúť žiadne záruky, či už výslovné alebo predpokladané. Užívateľ je tak zodpovedný za určenie, či je tesa[®] výrobok vhodný pre každý konkrétny účel alebo pre metódu aplikácie užívateľom. Pokiaľ budete mať akékoľvek pochybnosti, kontaktujte, prosím, náš technický personál, ktorý Vám rád poradí.



Aktuálne informácie o tomto produkte nájdete na <http://l.tesa.com/?ip=61058>