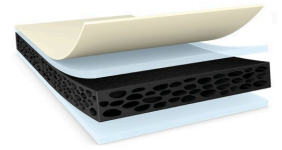




# tesa® 64908

## Produktové Informácie



0,8 mm obojstranná páska z PE peny na montáž exteriérových a interiérových dielov automobilov bez použitia základného náteru

### Popis produktu

tesa® 64908 je obojstranná lepiaca páska pozostávajúca z prispôsobivého čierneho nosiča z PE peny a lepidla LSE. S hrúbkou 0,8 mm je vhodná na montáž malých dielov, ako sú emblémy a vstupné lišty.

Lepidlo LSE sa vyznačuje vysokou počiatočnou príľnavosťou k bezfarebným vrstvám LSE a plastom LSE, ako sú PP a PP/EPDM, a plastom MSE, ako sú ABS a PC, bez použitia základného náteru. Hneď po nanosení dosahuje maximálnu úroveň príľnavosti pri odlepovaní. Okrem toho poskytuje takmer konečné vlastnosti aj pri teplote aplikácie len 5 °C. Pôsobivé vlastnosti pri studených šokoch vyplývajú z tlmiacich vlastností nosiča z PE peny dokonca aj pri teplotách pod -40 °C.

Vďaka svojej vysokej prispôsobivosti páska zabezpečuje dobré zmáčanie a bezpečné lepenie aj na nerovných povrchoch a kompenzuje konštrukčné tolerancie. Nosič z PE peny tiež zabezpečuje nelepivé okraje, čo umožňuje vynikajúce vlastnosti pri konvertingu, napr. pri vysekávaní. Okrem toho páska kombinuje vysokú súdržnosť s relatívne nízkou hustotou, čo pozitívne prispieva k nízkej hmotnosti.

LSE: nízka povrchová energia

MSE: stredná povrchová energia

### Charakteristika

- \* Vysoká počiatočná príľnavosť k povrchom LSE a MSE bez základného náteru
- \* Takmer konečná úroveň príľnavosti pri odlepovaní hneď po aplikácii
- \* Dobré vlastnosti pri aplikačnej teplote už 5 °C
- \* Prispôsobivý penový nosič na kompenzáciu tolerancií štruktúry alebo nerovných povrchov
- \* Spoľahlivé vlastnosti pri vyšších teplotách
- \* Vynikajúce vlastnosti pri konvertingu

### Aplikácia

tesa® 64908 je vhodná na montáž širokej škály malých exteriérových a interiérových lišt a dielov.

Medzi príklady aplikácií patria:

- \* Malé ozdobné exteriérové a interiérové lišty
- \* Emblémy
- \* Písmená ako jednotlivé písmená na klasifikáciu modelov vozidiel alebo údajov o motore

Aby sme zabezpečili čo najlepšie vlastnosti, je naším cieľom plne porozumieť vašej aplikácii (vrátane príslušných podkladov), aby sme vám mohli odporučiť správny výrobok



# tesa<sup>®</sup> 64908

## Produktové Informácie

### Technical Information (average values)

The values in this section should be considered representative or typical only and should not be used for specification purposes.

### Konštrukcia produktu

• Materiál nosiča	PE pena	• Farba	čierna
• Druh lepidla	LSE	• Farba krycieho materiálu	hnedá
• Druh krycieho materiálu	silikonový papier	• Hrúbka krycieho materiálu	69 µm
• Celková hrúbka	8000 µm		

### Vlastnosti / Hodnoty výkonu

• Predĺženie pri pretrhnutí	390 %	• Sila pretrhnutia	8 N/cm
-----------------------------	-------	--------------------	--------

### Adhézia k hodnotám

• na PP (počiatočná)	19 N/cm	• na oceľ (počiatočná)	19 N/cm
• na PP (po 14 dňoch)	19 N/cm	• na oceľ (po 14 dňoch)	19 N/cm

### Ďalšie informácie

Variety linera:

PV0 hnedý pergamín (69 µm)

Prilnavosť pri odlepovaní:

- počiatočné a po 14 dňoch: trhanie peny na oceli a PP

### Vzdanie sa zodpovednosti

Výrobky tesa<sup>®</sup> potvrdzujú svoju prvotriednu kvalitu každým dňom v náročných podmienkach a sú pravidelne podrobované prísny kontrolám. Všetky technické informácie a dáta o výrobkoch vyššie uvedených, sú poskytované dľa nášho najlepšieho vedomia na základe našich praktických skúseností. Všetky tieto informácie musia byť považované ako priemerné hodnoty, ktoré nemusia zodpovedať konkrétnej špecifikácii. Preto nemôže tesa SE poskytnúť žiadne záruky, či už výslovné alebo predpokladané. Užívateľ je tak zodpovedný za určenie, či je tesa<sup>®</sup> výrobok vhodný pre každý konkrétny účel alebo pre metódu aplikácie užívateľom. Pokiaľ budete mať akékoľvek pochybnosti, kontaktujte, prosím, náš technický personál, ktorý Vám rád poradí.



Aktuálne informácie o tomto produkte nájdete na <http://l.tesa.com/?ip=64908>