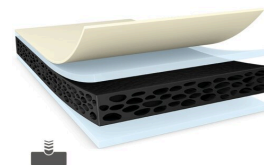




tesa® 62622

Produktové Informácie



150µm double-sided black high performance foam tape

Popis produktu

tesa® 62622 is a black double-sided thin foam tape. The tape is equipped with a tackified acrylic adhesive.

Charakteristika

- Thickness: 150µm
- Very high bonding strength
- Highly conformable foam backing provides excellent shock resistance
- Superior push out resistance due to strong high performance adhesive
- Waterproofness
- Good sealing function versus humidity and dust

Aplikácia

- Touch panel mounting
- Lens mounting in mobile phones
- LCD cover / front panel mounting in notebooks
- Mounting on uneven and rough surfaces

Technical Information (average values)

The values in this section should be considered representative or typical only and should not be used for specification purposes.

Konštrukcia produktu

- | | | | |
|-------------------------|--|-----------------------------|----------------|
| • Backing material Grid | PE pena | • Celková hrúbka | 150 µm |
| • Type of adhesive Grid | okamžite príľnavý akrylát, akrylát, modifikovaný akrylát | • Farba | čierna, béžová |
| | | • Hrúbka krycieho materiálu | 50 µm |
| • Type of liner Grid | PET | | |

Vlastnosti / Hodnoty výkonu

- | | | | |
|-----------------------------|---------|---------------------------------|-------|
| • Predĺženie pri pretrhnutí | 380 % | • Teplotná odolnosť, dlhodobá | 80 °C |
| • Sila pretrhnutia | 12 N/cm | • Teplotná odolnosť, krátkodobá | 90 °C |



tesa® 62622

Produktové Informácie

Adhézia k hodnotám

• na ABS (počiatočná)	10 N/cm	• na PC (počiatočná)	13 N/cm
• na ABS (po 14 dňoch)	14 N/cm	• na PC (po 14 dňoch)	13 N/cm
• na hliník (počiatočná) vnútorná	12 N/cm	• na PMMA (počiatočná)	13 N/cm
• na hliník (po 14 dňoch)	13 N/cm	• na PMMA (po 14 dňoch)	13 N/cm
• na sklo (počiatočná)	13.5 N/cm	• na oceľ (počiatočná)	13 N/cm
• na sklo (po 14 dňoch)	13.5 N/cm	• na oceľ (po 14 dňoch)	13 N/cm

Vzdanie sa zodpovednosti

Výrobky tesa® potvrdzujú svoju prvotriednu kvalitu každým dňom v náročných podmienkach a sú pravidelne podrobované prísny kontrolám. Všetky technické informácie a dáta o výrobkoch vyššie uvedených, sú poskytované dľa nášho najlepšieho vedomia na základe našich praktických skúseností. Všetky tieto informácie musia byť považované ako priemerné hodnoty, ktoré nemusia zodpovedať konkrétnej špecifikácii. Preto nemôže tesa SE poskytnúť žiadne záruky, či už výslovné alebo predpokladané. Užívateľ je tak zodpovedný za určenie, či je tesa® výrobok vhodný pre každý konkrétny účel alebo pre metódu aplikácie užívateľom. Pokiaľ budete mať akékoľvek pochybnosti, kontaktujte, prosím, náš technický personál, ktorý Vám rád poradí.



Aktuálne informácie o tomto produkte nájdete na <http://l.tesa.com/?ip=62622>