



# Bidrar till hållbarhet – Vårt sortiment av packtejp



För en hållbar framtid

# Vi hjälper ditt företag att bli mer hållbart

## Enastående kvalitet för viktiga applikationer

Oavsett om kartongen är lätt eller tung, om den färdas kortare sträckor med tåg eller långa resor med båt – vårt sortiment med packtejp uppfyller alla krav inom modern logistik. De gör packningsprocessen snabb och smidig, skyddar under leveransen och förstärker kartongförslutningen. Men det är inte allt: Som en av marknadsledarna inom packtejp är vi mycket väl medvetna om vilken skillnad vi kan göra för miljön när vi utvecklar nya produkter. Och detta återspeglas i vårt nya sortiment av packtejp med hållbara aspekter.

## tesa® – din partner inom packtejp

Säkra och väl packade försändelser är det viktigaste kravet för att säkerställa att en produkt oskadd når sin destination. Det ger skydd mot en mängd olika faktorer på vägen till mottagaren. Det är dock inte bara kartongen som är viktig utan det ställs också en mängd andra krav på den tejp som håller ihop kartongen.

tesa® packtejp är resultatet av många års erfarenhet inom säker förslutning av kartonger. De har miljontals gånger visat vilken värdefull lösning de är vid godstransport under många olika förhållanden.

## Varför hållbara tejp kommer att vara viktiga i framtiden

Debatten om föroreningar från förpackningar har ökat kraftigt under de senaste åren. Den ökande oron från tillsynsmyndigheter och allmänheten leder för närvarande till stora förändringar, både när det gäller industri- och konsumentförpackningar. Packtejp diskuteras också som en viktig del av förpackningslösningen, och kraven på innovativa lösningar som bättre skyddar vår miljö blir allt strängare.

Vi fokuserar inte bara på att bli ett mer hållbart företag utan vill också hjälpa våra kunder att bli hållbara. För att göra det har vi utvecklat en uppsättning packtejp som hjälper våra kunder att uppnå sina hållbarhetsmål.

På följande sidor får du en detaljerad översikt över det aktuella sortimentet av packtejp med hållbara aspekter där du kan hitta rätt tejp för dina specifika behov.





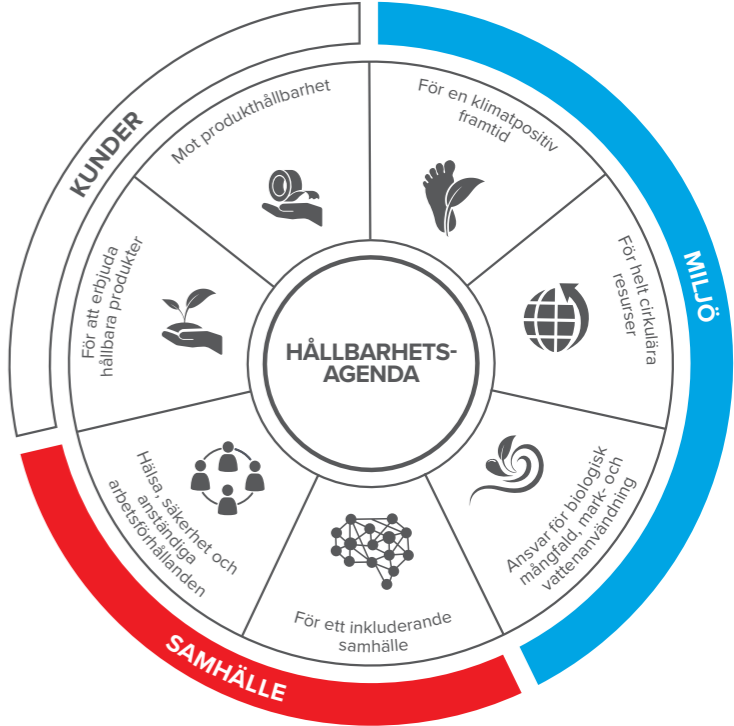
# Hållbarhetsagenda

## En kompass för positiv förändring

Som företag är vi en del av samhället och miljön.

Vi kan inte få någon sund ekonomi utan ett sunt samhälle och inget sunt samhälle utan en sund miljö. Vi tar därför ansvar för våra handlingar längs hela vår värdekedja och granskar produktens hela livscykel för att minimera vårt fotavtryck.

Utifrån denna förståelse har vi härlett vår hållbarhetsagenda som speglar vår helhetssyn. Det skapar tydlighet och styr våra initiativ och investeringar i de riktningar som är mest meningsfulla.



## Våra fem strategiska åtgärdsområden med hög genomslagskraft

För att uppfylla våra åtaganden har vi definierat en uppsättning mål och indikatorer i linje med vår hållbarhetsagenda. Detta gäller även packtejp.

01

Minskning av utsläpp

02

Ansvarsfulla källor

03

Användning av återvunna och biobaserade material

04

Cirkularitet och minskning av avfall

05

Möjliggör hållbarhet hos våra kunder och konsumenter



Vill du veta mer?

Om du vill veta mer om vår hållbarhetsagenda, besök vår webbplats: <https://www.tesa.com/sv-se/om-tesa/haallbarhet>



# Packtejp i papper

## tesa® 4713 Standardpacktejp av papper

- Idealisk för förslutning av kartonger på upp till 10 kg
- Bra vidhäftning på olika kartongkvaliteter
- Kan rivas av för hand
- Lämplig för manuella och automatiska tejphållare
- Kan tryckas på med alla typer av bläcksystem

### Vårt erbjudande

- Pappersbärare tillverkad av papper från hållbara källor
- Återvinningsbar enligt INGEDE-metoden 12 (100/100)
- Lösningssmedelsfri produktionsprocess



## tesa® 4313 PV10 och PV12 Premium packtejp av papper

- Idealisk för förslutning av kartonger på upp till 20 kg
- Mycket stark vidhäftning och hög initial klubbighet
- Mycket motståndskraftig mot stötar
- Kan rivas av för hand
- Lämplig för manuella och automatiska tejphållare
- Kan tryckas på med alla typer av bläcksystem

### Vårt erbjudande

- Pappersbärare tillverkad av papper från hållbara källor
- Återvinningsbar enligt INGEDE-metoden 12 (83/100)
- Lösningssmedelsfri produktionsprocess

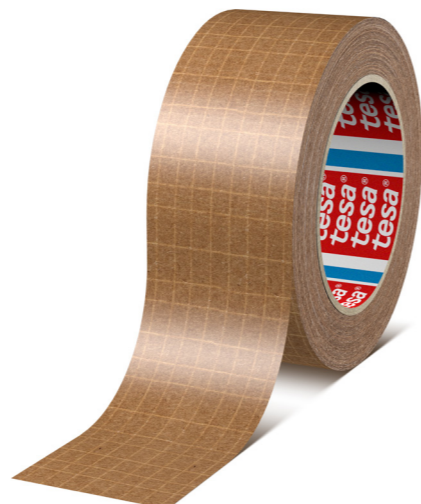






## tesa® 60013 Självhäftande förstärkt papperstejp

- Lämplig för tunga förpackningstillämpningar (>25 kg)
- Utmärkt vidhäftning och aggressiv klubbighet
- Hög draghållfasthet
- Pappersbärare förstärkt med glasfiber
- Försegling med manipuleringskydd när tejen tas bort
- Lämplig för manuella och automatiska tejphållare

### Vårt erbjudande

- Återvinningsbar enligt INGEDE-metoden 12 (75/100)
- Lösningssmedelsfri produktionsprocess



	tesa® 4713	tesa® 4313 PV10	tesa® 4313 PV12	tesa® 60013
<b>Material i bäraren</b>	Papper från ansvarsfulla källor	Papper från ansvarsfulla källor	Papper från ansvarsfulla källor	Papper
<b>Total tjocklek</b>	125 µm	107 µm	125 µm	200 µm
<b>Bärens tjocklek</b>	94 µm	95 µm	95 µm	165 µm
<b>Typ av häftämne</b>	Naturgummi	Syntetiskt gummi	Syntetiskt gummi	Syntetiskt gummi
<b>Vidhäftning till stål</b>	2,8 N/cm	7,5 N/cm	9,5 N/cm	>11 N/cm
<b>Draghållfasthet</b>	30 N/cm	60 N/cm	60 N/cm	125 N/cm
<b>Brottöjning</b>	10 %	6 %	6 %	6 %
<b>Färg</b>				



## Beslutsmatris

Kartongvikt	Tekniska förhållanden (transport och lagring)	Rekommendation	Specialprodukter
Lätt (upp till 10 kg)	Standard 0–35 °C	tesa® 4713 Standardpacktejp av papper	
Medium (upp till 20 kg)	Standard 0–35 °C	tesa® 4313 PV10 Premium packtejp av papper	
Hög (över 20 kg)	Standard 0–35 °C	tesa® 4313 PV12 Premium packtejp av papper	tesa® 60013 Förstärkt papperstejp



# Packtejper av plastfolie

## tesa® 60400 Bio & Strong

- Idealisk för förslutning av kartonger på upp till 30 kg
- Stark vidhäftning
- Stadig bärare
- Lösningssmedelsfri produktionsprocess
- Utmärkt prestanda på återvunnen kartong



### Vårt erbjudande

- Totalt innehåll av biobaserat kol på 98%
- Officiell certifiering från DIN CERTCO och TÜV AUSTRIA
- Lägre koldioxidutsläpp jämfört med andra standardpacktejper
- Lösningssmedelsfri produktionsprocess

## tesa® 60412 Återvunnen PET-packtejp

- Idealisk för förslutning av kartonger på upp till 30 kg
- 70 % Post-Consumer Recycled (PCR) PET-innehåll i bäraren
- Ett starkt och mycket pålitligt akryllim
- Mycket låg ljudnivå vid avrullning
- Mycket bra prestanda på återvunnen kartong
- Kan tryckas på med alla typer av bläcksystem

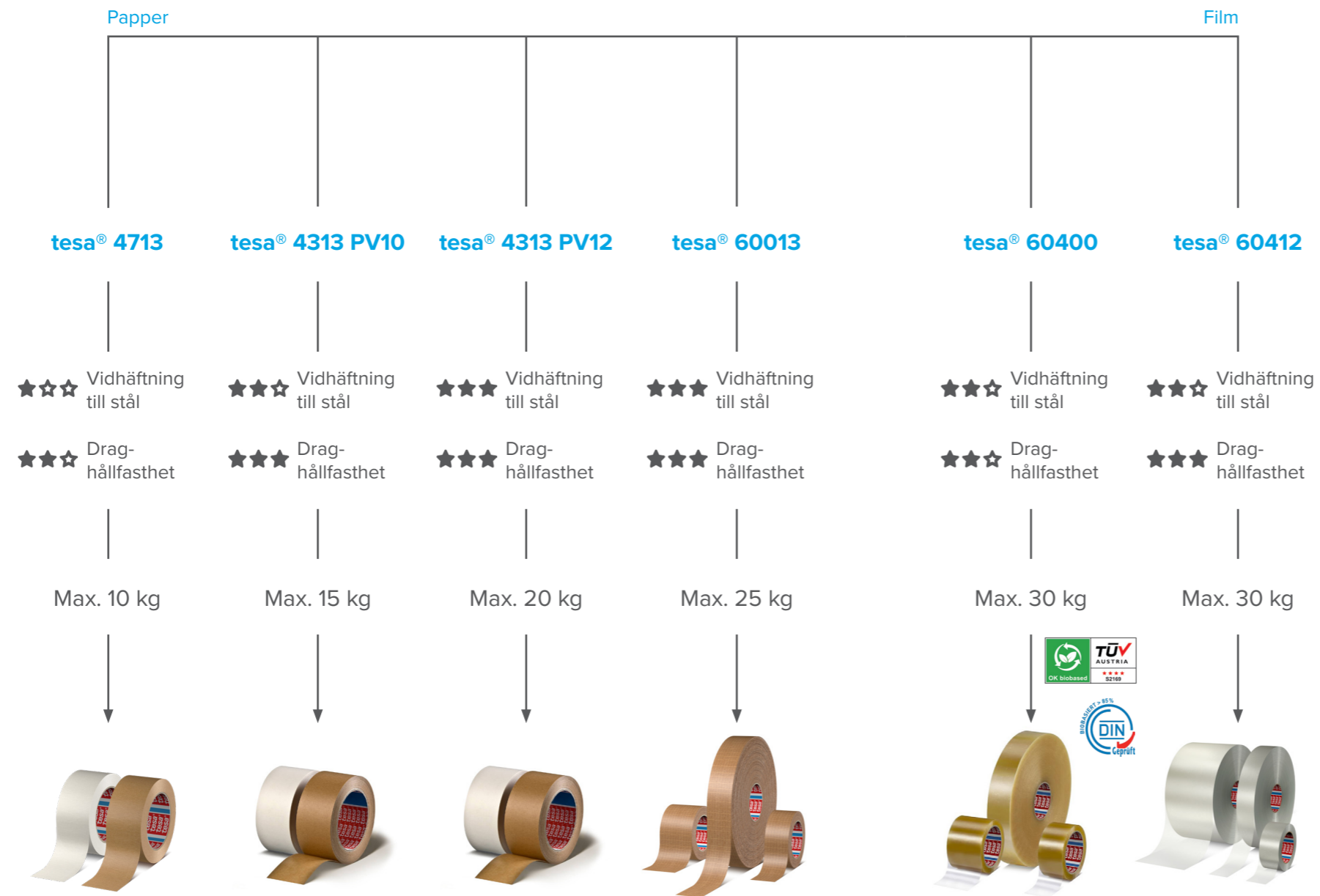


### Vårt erbjudande

- 70 % PCR PET-innehåll i bäraren
- Återvinningsbar enligt INGEDE-metoden 12

	tesa® 60400	tesa® 60412
Material i bäraren	Polylaktid (PLA)	PCR PET (70 %)
Total tjocklek	55 µm	56 µm
Bärens tjocklek	30 µm	36 µm
Typ av häftämne	Naturgummi	Vattenbaserad akryl
Vidhäftning till stål	3.5 N/cm	3.0 N/cm
Draghållfasthet	30 N/cm	60 N/cm
Brottöjning	185%	130%
Färg	⊗	⊗

# Översikt över packtejp bidrar till hållbarhet



Hittar du inte rätt lösning?

Om du inte har hittat rätt produkt, vänligen kontakta oss. Tillsammans hittar vi en lämplig lösning för dig. Om du vill veta mer om våra packtejper kan du besöka vår webbplats: <https://www.tesa.com/sv-se/industri/allmaenna-anvaendningsomraaden/paketering>



tesa®-produkterna bevisar sin imponerande kvalitet dag efter dag, under krävande förhållanden, och de utsätts regelbundet för stränga kontroller. All teknisk information och alla uppgifter som anges ovan tillhandahålls efter bästa kännedom och på grundval av vår praktiska erfarenhet. De ska betraktas som medelvärden och är inte lämpliga för en specifikation. Därför kan tesa SE inte ge några garantier, uttryckliga eller underförstådda, inklusive, men inte begränsat till underförstådda garantier för säljbarhet eller lämplighet för ett visst ändamål. Användaren är ansvarig för att bestämma huruvida tesa®-produkten är lämplig för ett visst ändamål och passar för användarens appliceringsmetod. Om du är osäker hjälper personalen i vår tekniska support dig gärna.



Vårt ledningssystem är certifierat enligt standarderna ISO 9001, ISO/TS 16949, ISO 14001 och ISO 50001.