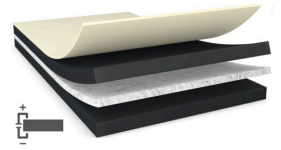




# tesa® 60374

## Produkt Information



Dubbelhäftande svart elektriskt ledande vävd tejp på 100 µm

### Produktbeskrivning

tesa® 60374 är en svart dubbelhäftande, elektriskt ledande tejp. Den består av en elektriskt ledande vävd bärare och ett elektriskt ledande häftämne av akryl.

Svart färg

### Egenskaper

- Förbättrad elektrisk ledningsförmåga i XYZ-riktningen
- Mycket tillförlitlig och stabil ledningsförmåga även efter fuktiga värmeförhållanden
- Bra fixeringsstyrka
- Utmärkta jordningsegenskaper vid liten fixeringsyta
- Rejält motståndskraftig och mycket god dimensionsstabilitet

### Ansökan

- EMC-tillämpningar
- Huvudkort, FPC-jordning
- Antennjordning
- Tillämpningar med elektrostatisk urladdning

### Teknisk information (medelvärden)

Värdena i detta avsnitt skall kunna betraktas som representativa / genomsnittliga och bör inte användas för specifikationer.

### Produktinnehåll

- |                   |                         |                  |              |
|-------------------|-------------------------|------------------|--------------|
| • Bärare material | Elektrisk ledande väv   | • Färg           | Svart        |
| • Typ av häftämne | Elektrisk ledande akryl | • Liner färg     | Vit/blå logo |
| • Typ av liner    | PE belagd papper        | • Tjocklek liner | 120 µm       |
| • Total tjocklek  | 100 µm                  |                  |              |

### Egenskaper

- |  |                        |  |                  |
|--|------------------------|--|------------------|
| • Avrullning av liner                      | Enkelt                 | • Surface resistance x-y-direction (adhesive)  | 0.1 Ohm / square |
| • Contact resistance z-direction (initial) | 0.01 Ohm / square inch | • Temperaturbeständighet kortvarig varaktighet | 160 °C           |
| • Statisk skjuvstyrka vid 40°C             | mycket god             |  |                  |

### Häftförmåga

- |                     |          |                         |          |
|---------------------|----------|-------------------------|----------|
| • Stål (omedelbart) | 5.7 N/cm | • Stål (efter 14 dagar) | 8.5 N/cm |
|---------------------|----------|-------------------------|----------|

För senaste nytt om denna produkt, klicka vänligen på länk <http://l.tesa.com/?ip=60374>



# tesa<sup>®</sup> 60374

## Produkt Information

### Ansvarsfriskrivning

tesa<sup>®</sup> produkter bevisar dagligen sin kvalitet under krävande förhållanden och de utsätts regelbundet för stränga kontroller. All teknisk information och data som nämns ovan lämnas utifrån våra egna erfarenheter och på grundval av praktiska tester. De ska betraktas som medelvärden och lämpar sig inte för en specifikation. Därför kan tesa SE inte lämna några uttalade eller underförstådda garantier utan begränsning till någon underförstådd garanti för säljbarhet eller lämplighet för ett specifikt ändamål. Användaren bör därför övertyga sig om tesa<sup>®</sup> produkten är lämplig för det avsedda ändamålet. I tveksamma fall står våra applikationstekniker mycket gärna till tjänst med råd och anvisningar.



För senaste nytt om denna produkt, klicka vänligen på länk <http://l.tesa.com/?ip=60374>