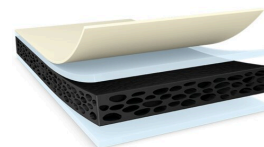




tesa® 64905

Produkt Information



Dubbelhäftande PE-skumtejp på 0,5 mm för primerlös montering av utvändiga och invändiga fordonsdelar

Produktbeskrivning

tesa® 64905 är en dubbelhäftande tejp som består av en följsam bärare i svart PE-skum och ett LSE-häftämne. Med en tjocklek på 0,5 mm lämpar den sig för montering av små delar, t.ex. emblem.

LSE-häftämnet har en hög initial vidhäftning till LSE-klarlack och LSE-plaster som PP och PP/EPDM samt MSE-plaster som ABS och PC utan användning av primer. Den uppnår den slutgiltiga vidhäftningsnivån direkt efter applicering. Dessutom ger den nästan slutgiltigt prestanda vid en så låg temperatur som 5 °C. De imponerande köldchocksegenskaperna beror på dämpningsegenskaperna hos PE-skumbäraren även vid temperaturer under -40 °C.

Tack vare sin höga anpassningsförmåga ger tejpens en god vätning och säker fixering även på ojämna ytor och kompenserar för konstruktionstoleranser. Bäraren i PE-skum ger också icke-klibbiga kanter som ger utmärkta konverteringsegenskaper, t.ex. vid stansning. Tejpens kombinerar dessutom en mycket god sammanhållningsstyrka med en jämförelsevis låg densitet, vilket bidrar till en låg vikt.

LSE: låg ytenergi

MSE: medelhög ytenergi

Egenskaper

- Hög initial vidhäftning på LSE- och MSE-ytor utan primer
- Nästan slutgiltig vidhäftningsnivå direkt efter applicering
- God prestanda vid en temperatur så låg som 5 °C
- Anpassningsbar skumbärare för att kompensera för konstruktionstoleranser eller ojämna ytor.
- Tillförlitlig prestanda vid högre temperaturer
- Utmärkta konverteringsegenskaper

Tillämpningar

tesa® 64905 lämpar sig för montering av ett brett utbud av mindre utvändiga och invändiga utrustning och delar.

Exempel på tillämpningar är följande:

- Mindre dekorativ utvändiga och invändiga utrustning
- Emblem
- Bokstäver som enskilda bokstäver för klassificering av bilmodeller eller motordata

För att kunna erbjuda dig högsta möjliga prestanda och rekommendera dig rätt produkt strävar vi efter att till fullo förstå din tillämpning och vilka underlag som ingår.

För senaste information om denna produkt, vänligen besök <http://l.tesa.com/?ip=64905>



tesa® 64905

Produkt Information

Teknisk information (medelvärden)

Värdena i detta avsnitt skall kunna betraktas som representativa / genomsnittliga och bör inte användas för specifikationer.

Produktinnehåll

• Bärare material	PE-foam	• Färg	Svart
• Typ av häftämne	LSE	• Liner färg	Brun
• Typ av liner	Glassine	• Tjocklek liner	69 µm
• Total tjocklek	500 µm		

Egenskaper

• Brottöjning	270 %	• Brottstyrka	8 N/cm
---------------	-------	---------------	--------

Värden för vidhäftning till

• Häftförmåga på PP (omedelbart)	15 N/cm	• Häftförmåga på Stål (omedelbart)	22 N/cm
• Häftförmåga på PP (efter 14 dagar)	22 N/cm	• Häftförmåga på Stål (efter 14 dagar)	22 N/cm

Ytterligare information

Linervarianter:

Brunt PV0-glassin (69 µm)

Häftförmåga:

– efter 14 dagar: skumsprickning på stål och PP

Ansvarsfriskrivning

tesa® produkter bevisar dagligen sin kvalitet under krävande förhållanden och de utsätts regelbundet för stränga kontroller. All teknisk information och data som nämns ovan lämnas utifrån våra egna erfarenheter och på grundval av praktiska tester. De ska betraktas som medelvärden och lämpar sig inte för en specifikation. Därför kan tesa SE inte lämna några uttalade eller underförstådda garantier utan begränsning till någon underförstådd garanti för säljbarhet eller lämplighet för ett specifikt ändamål. Användaren bör därför övertyga sig om tesa® produkten är lämplig för det avsedda ändamålet. I tveksamma fall står våra applikationstekniker mycket gärna till tjänst med råd och anvisningar.



För senaste information om denna produkt, vänligen besök <http://l.tesa.com/?ip=64905>