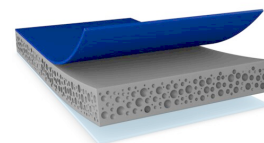




tesa® ACXplus 77708

Produkt Information



Dubbelhäftande akrylskumtejp på 0,8 mm för utvändig montering av fästdelar på fordon

Produktbeskrivning

tesa® ACX^{plus} 77708 är en akrylskumstejp på 0,8 mm med en unik asymmetriskt utformad produkt i dubbla lager, belagd med LSE-häftämne på den öppna sidan. Det kan bidra till att eliminera primern i processen. Dess högpresterande LSE-häftämne skapar en effektiv och säker fixering vid typiska fästdelar till fordon i LSE-plast (som PP och PP/EPDM) och MSE-plast (som ABS) utan primer.

Dessutom har vår produkt utmärkta vidhäftningsegenskaper när det gäller OEM-klarlack som är lätta att fästa vid.

Finns även med en tjocklek på 1,1 mm och 1,5 mm.

LSE: låg ytenergi, MSE: medelhög ytenergi

Egenskaper

- Hög prestanda på LSE-plaster utan primer
- Överlägsen vidhäftning på PP-underlag, även vid en appliceringstemperatur så låg som 5 °C
- PFAS-/PFOS-fri produkt
- Utmärkt fixeringsnivå direkt efter applicering
- Utmärkt fixeringsstabilitet vid ett större temperaturintervall
- Effektiv och robust applicering
- Viskoelastisk akrylskumkärna för att kompensera för varierande termisk brottöjning hos de sammanfogade delarna
- Utmärkta vätningssegenskaper
- Hög luftfuktighets- och UV-beständighet
- Dessutom har vår produkt utmärkta vidhäftningsegenskaper när det gäller OEM-klarlack som är lätta att fästa vid.
- Tack vare sin viskoelastiska akrylskumskärna har tesa® ACX^{plus} 77708 förmågan att absorbera och avleda dynamiska och statiska belastningar.

Tillämpningar

tesa® ACX^{plus} 77708 Primerless Line lämpar sig för många olika typer av utvändiga monteringstillämpningar.

Exempel på tillämpningar är följande:

- Sidolister och dekorativ utrustning på karossen
- Emblem
- Spoilers
- Antenner
- Dekordelar

För att kunna erbjuda dig högsta möjliga prestanda och rekommendera dig rätt produkt strävar vi efter att till fullo förstå din tillämpning och vilka underlag som ingår.

För senaste information om denna produkt, vänligen besök <http://l.tesa.com/?ip=77708>



tesa[®] ACXplus 77708

Produkt Information

Teknisk information (medelvärden)

Värdena i detta avsnitt skall kunna betraktas som representativa / genomsnittliga och bör inte användas för specifikationer.

Produktinnehåll

• Bärare material	Skummad akryl	• Total tjocklek	800 µm
• Typ av häftämne	LSE	• Färg	Grå

Egenskaper

• Ålders beständighet (UV)	god	• Temperature range	-40 to +80 °C
• Fuktbeständighet	mycket god		

Värden för vidhäftning till

• Häftförmåga på ABS (omedelbart)	23 N/cm	• Häftförmåga på PP (efter 3 dagar)	30 N/cm
• Häftförmåga på ABS (efter 3 dagar)	28 N/cm	• Häftförmåga på Stål (omedelbart)	25 N/cm
• Häftförmåga på ABS (liner sida efter 3 dagar)	12 N/cm	• Häftförmåga på Stål (efter 3 dagar)	31 N/cm
• Häftförmåga på ABS (liner sida omedelbart)	8 N/cm	• Häftförmåga på Stål (liner sida efter 3 dagar)	25 N/cm
• Häftförmåga på PP (omedelbart)	24 N/cm	• Häftförmåga på Stål (liner sida omedelbart)	12 N/cm

Ytterligare information

- Statisk skjuvstyrka testad med tejp på 25 mm x 25 mm på stål, vikt på 200 g
- Liner: PV15 = kungsblå silikoniserad HDPE-filmliner
- Temperaturområde: värdena är belastningsberoende



tesa[®] ACXplus 77708

Produkt Information

Ansvarsfriskrivning

tesa[®] produkter bevisar dagligen sin kvalitet under krävande förhållanden och de utsätts regelbundet för stränga kontroller. All teknisk information och data som nämns ovan lämnas utifrån våra egna erfarenheter och på grundval av praktiska tester. De ska betraktas som medelvärden och lämpar sig inte för en specifikation. Därför kan tesa SE inte lämna några uttalade eller underförstådda garantier utan begränsning till någon underförstådd garanti för säljbarhet eller lämplighet för ett specifikt ändamål. Användaren bör därför övertyga sig om tesa[®] produkten är lämplig för det avsedda ändamålet. I tveksamma fall står våra applikationstekniker mycket gärna till tjänst med råd och anvisningar.



För senaste information om denna produkt, vänligen besök <http://l.tesa.com/?ip=77708>