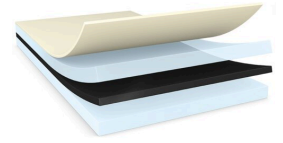




tesa® 61315

Produkt Information



Dubbelhäftande svart filmtejp med hög prestanda på 300 µm

Produktbeskrivning

tesa® 61315 är en svart dubbelhäftande tejp som består av en tjock svart PET-bärare och ett klabbigt häftämne av akryl.

Egenskaper

- Tjocklek: 300 µm
- Mycket hög fixeringsstyrka
- Överlägset motstånd mot uttryckning
- Hög stöttålighet
- Enkel hantering och bearbetning tack vare den mycket starka PET-bäraren
- Utmärkt motståndskraft mot krävande miljöförhållanden
- Svart färg för att teipen ska vara enkel att se eller för designändamål

Tillämpningar

- Linsmontering på mobiltelefoner
- Montering av pekskärmar

Teknisk information (medelvärden)

Värdena i detta avsnitt skall kunna betraktas som representativa / genomsnittliga och bör inte användas för specifikationer.

Produktinnehåll

• Bärare material	PET-folie	• Färg	Svart
• Typ av häftämne	modifierad akryl förstärkt med fibrer	• Liner färg	Vit/tesa logo
• Typ av liner	Glassine	• Tjocklek liner	69 µm
• Total tjocklek	300 µm	• Vikt (Liner)	80 g/m ²

Egenskaper

• Brottöjning	80 %	• Statisk skjuvstyrka vid 23°C	god
• Brottstyrka	140 N/cm	• Statisk skjuvstyrka vid 40°C	god
• Ålders beständighet (UV)	mycket god	• Temperaturbeständighet kortvarig varaktighet	200 °C
• Fuktbeständighet	mycket god	• Temperaturbeständighet långvarig varaktighet	100 °C



tesa[®] 61315

Produkt Information

Värden för vidhäftning till

• Häftförmåga på ABS (omedelbart)	16 N/cm	• Häftförmåga på PC (liner sida efter 14 dagar)	25 N/cm
• Häftförmåga på ABS (efter 14 dagar)	19.5 N/cm	• Häftförmåga på PC (liner sida omedelbart)	22 N/cm
• Häftförmåga på ABS (liner sida efter 14 dagar)	19.5 N/cm	• Häftförmåga på PMMA (omedelbart)	22 N/cm
• Häftförmåga på ABS (liner sida omedelbart)	16 N/cm	• Häftförmåga på PMMA (efter 14 dagar)	25 N/cm
• Häftförmåga på Glas (omedelbart)	22 N/cm	• Häftförmåga på Stål (omedelbart)	20.3 N/cm
• Häftförmåga på Glas (efter 14 dagar)	23 N/cm	• Häftförmåga på Stål (efter 14 dagar)	24 N/cm
• Häftförmåga på PC (omedelbart)	23 N/cm	• Häftförmåga på Stål (liner sida efter 14 dagar)	25 N/cm
• Häftförmåga på PC (efter 14 dagar)	24 N/cm	• Häftförmåga på Stål (liner sida omedelbart)	20.8 N/cm

Ansvarsfriskrivning

tesa[®] produkter bevisar dagligen sin kvalitet under krävande förhållanden och de utsätts regelbundet för stränga kontroller. All teknisk information och data som nämns ovan lämnas utifrån våra egna erfarenheter och på grundval av praktiska tester. De ska betraktas som medelvärden och lämpar sig inte för en specifikation. Därför kan tesa SE inte lämna några uttalade eller underförstådda garantier utan begränsning till någon underförstådd garanti för säljbarhet eller lämplighet för ett specifikt ändamål. Användaren bör därför övertyga sig om tesa[®] produkten är lämplig för det avsedda ändamålet. I tveksamma fall står våra applikationstekniker mycket gärna till tjänst med råd och anvisningar.



För senaste information om denna produkt, vänligen besök <http://l.tesa.com/?ip=61315>