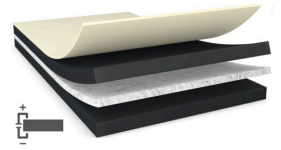




tesa® 60372

Produkt Information



Dubbelhäftande svart elektriskt ledande non-woven tejp på 50 µm

Produktbeskrivning

tesa® 60372 är en svart dubbelhäftande, elektriskt ledande tejp. Den består av en elektriskt ledande non-woven bärare och ett elektriskt ledande häftämne av akryl.

Svart färg

Egenskaper

- Förbättrad elektrisk ledningsförmåga i XYZ-riktningen
- Mycket tillförlitlig och stabil ledningsförmåga även efter fuktiga värmeförhållanden
- Bra fixeringsstyrka
- Stor följsamhet och anpassning till ojämna ytor
- Utmärkta jordningsegenskaper vid liten fixeringsyta

Tillämpningar

- EMC-tillämpningar
- Huvudkort, FPC-jordning
- Antennjordning
- Tillämpningar med elektrostatisk urladdning

Teknisk information (medelvärden)

Värdena i detta avsnitt skall kunna betraktas som representativa / genomsnittliga och bör inte användas för specifikationer.

Produktinnehåll

- | | | | |
|-------------------|-----------------------------|------------------|-------------|
| • Bärare material | Elektrisk ledande non-woven | • Färg | Svart |
| • Typ av häftämne | Elektrisk ledande akryl | • Liner färg | Transparent |
| • Typ av liner | PET | • Tjocklek liner | 50 µm |
| • Total tjocklek | 50 µm | | |

Egenskaper

- | | | | |
|--|------------------------|---|------------------|
| • Avrullning av liner | Enkelt | • Surface resistance x-y-direction (adhesive) | 0.1 Ohm / square |
| • Contact resistance z-direction (initial) | 0.01 Ohm / square inch | • Temperaturbeständighet | 200 °C |
| • Statisk skjuvstyrka vid 40°C | mycket god | • kortvarig varaktighet | |

För senaste information om denna produkt, vänligen besök <http://l.tesa.com/?ip=60372>



tesa[®] 60372

Produkt Information

Värden för vidhäftning till

- Häftförmåga på Stål (efter 14 dagar) 5.6 N/cm

Ansvarsfriskrivning

tesa[®] produkter bevisar dagligen sin kvalitet under krävande förhållanden och de utsätts regelbundet för stränga kontroller. All teknisk information och data som nämns ovan lämnas utifrån våra egna erfarenheter och på grundval av praktiska tester. De ska betraktas som medelvärden och lämpar sig inte för en specifikation. Därför kan tesa SE inte lämna några uttalade eller underförstådda garantier utan begränsning till någon underförstådd garanti för säljbarhet eller lämplighet för ett specifikt ändamål. Användaren bör därför övertyga sig om tesa[®] produkten är lämplig för det avsedda ändamålet. I tveksamma fall står våra applikationstekniker mycket gärna till tjänst med råd och anvisningar.



För senaste information om denna produkt, vänligen besök <http://l.tesa.com/?ip=60372>