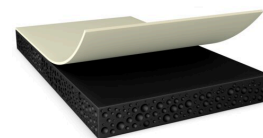




# tesa® 61058

## Produkt Information



Dubbelhäftande svart flexibel tejp av akrylskum på 400 µm

### Produktbeskrivning

tesa® 61058 är en dubbelhäftande svart tejp som består av ett svart akrylskum med hög stötdämpning.

### Egenskaper

- Tjocklek: 400 µm
- Mycket hög stötprestanda
- Mycket hög motståndskraft mot värme och kyla
- Mycket hög fixeringsstyrka för ett brett temperaturområde
- Goda anti-repulsionsegenskaper för att förhindra lyftning
- Vattentätning
- Ljusblockering

### Tillämpningar

- Montering av display eller pekskärm för elektroniska apparater och infotainmentsystem
- Kompensation av mekanisk belastning (t.ex. fyllning av springor och termisk brottöjning)
- Montering av vattentäta konstruktioner

### Teknisk information (medelvärden)

Värdena i detta avsnitt skall kunna betraktas som representativa / genomsnittliga och bör inte användas för specifikationer.

### Produktinnehåll

• Bärare material	Akryl	• Färg	Svart
• Typ av häftämne	modifierad akryl	• Liner färg	Transparent
• Typ av liner	PET	• Tjocklek liner	75 µm
• Total tjocklek	400 µm	• Vikt (Liner)	105 g/m <sup>2</sup>

### Produktsortiment

- Tillgängliga tjocklekar 200, 250, 300, 400

### Egenskaper

• Ålders beständighet (UV)	mycket god	• Temperaturbeständighet kortvarig varaktighet	180 °C
• Statisk skjivstyrka vid 40°C	mycket god	• Temperaturbeständighet långvarig varaktighet	90 °C

För senaste information om denna produkt, vänligen besök <http://l.tesa.com/?ip=61058>



# tesa<sup>®</sup> 61058

## Produkt Information

### Värden för vidhäftning till

- |  |           |                                       |           |
|--|-----------|---------------------------------------|-----------|
| • Häftförmåga på Aluminium (liner sida omedelbart) | 10 N/cm   | • Häftförmåga på PC (omedelbart)      | 15 N/cm   |
| • Häftförmåga på Aluminium (Efter 3 dagar)         | 17 N/cm   | • Häftförmåga på PC (efter 3 dagar)   | 38.2 N/cm |
| • Häftförmåga på Glas (omedelbart)                 | 16.5 N/cm | • Häftförmåga på Stål (omedelbart)    | 17.5 N/cm |
| • Häftförmåga på Glas (efter 3 dagar)              | 19.5 N/cm | • Häftförmåga på Stål (efter 3 dagar) | 21 N/cm   |

### Ansvarsfriskrivning

tesa<sup>®</sup> produkter bevisar dagligen sin kvalitet under krävande förhållanden och de utsätts regelbundet för stränga kontroller. All teknisk information och data som nämns ovan lämnas utifrån våra egna erfarenheter och på grundval av praktiska tester. De ska betraktas som medelvärden och lämpar sig inte för en specifikation. Därför kan tesa SE inte lämna några uttalade eller underförstådda garantier utan begränsning till någon underförstådd garanti för säljbarhet eller lämplighet för ett specifikt ändamål. Användaren bör därför övertyga sig om tesa<sup>®</sup> produkten är lämplig för det avsedda ändamålet. I tveksamma fall står våra applikationstekniker mycket gärna till tjänst med råd och anvisningar.



För senaste information om denna produkt, vänligen besök <http://l.tesa.com/?ip=61058>