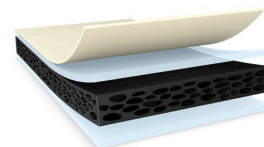




# tesa<sup>®</sup> 64912

## PV0



### Produkt Information

1,2 mm tjock dubbelhäftande PE-skumtejp för montering in- och utvändiga delar inom fordonsindustrin utan användning av primer

### Produktbeskrivning

tesa<sup>®</sup> 64912 är en dubbelhäftande tejp som består av en formbar bärare av svart PE-skum med låg ytenergi (LSE). Med en tjocklek på 1,2 mm är den lämplig för montering av sensorbeslag på stötfångare – t.ex. för PDC och små in- och utvändiga dekorativa paneler.

LSE-häftämnet ger hög omedelbar vidhäftning mot klarlack och plast med LSE – såsom PP och PP/EPDM, samt plast med medium ytenergi (MSE) som t.ex. ABS och PC – utan användning av primer och den uppnår full vidhäftningshållfasthet omedelbart efter applicering. Vidare uppvisar den utmärkt vidhäftning vid så låga temperaturer som 5 °C. Den imponerande köldbändigheten är ett resultat av PE-bärematerialets resistens – även vid temperaturer under -40 °C.

Skumtejpen har goda vätningssegenskaper, vilket ger säker vidhäftning även på ojämna ytor, och den kompenserar samtidigt för avvikelser i utformningen. Bäraren av PE-skum ger också kanter som inte är självhäftande, vilket gör den lämplig för t.ex. utstansning. Dessutom kombinerar tejpens hög vidhäftningshållfasthet med låg täthet i skummet, vilket gör den väldigt lätt.

De viktigaste detaljerna:

- Hög omedelbar vidhäftning mot LSE- och MSE-ytor utan användning av primer
- Full vidhäftningshållfasthet omedelbart efter applicering
- Effektiv prestanda vid temperaturer ända ner till 5 °C
- Formbar bärare av skum som kompenserar för avvikelser i utformningen och ojämna ytor
- Tillförlitlig prestanda vid höga temperaturer

LSE: låg ytenergi

MSE: medium ytenergi

### Egenskaper

- High initial adhesion to LSE and MSE surfaces without primer
- Near to ultimate peel adhesion level right after application
- Good performance at an application temperature as low as 5°C
- Conformable foam backing to compensate design tolerances or uneven surfaces
- Reliable performance at higher temperatures
- Excellent converting properties

### Ansökan

tesa<sup>®</sup> 64912 är lämplig för montering av en lång rad in- och utvändiga paneler och delar. För att säkerställa högsta möjliga prestanda är vårt mål att förstå hur du använder våra produkter (de material som ingår) så att vi kan rekommendera rätt produkt för dig.

Exempel på applikationer omfattar:

- Montering av sensorbeslag på stötfångare – t.ex. Till PDC

För senaste nytt om denna produkt, klicka vänligen på länk <http://l.tesa.com/?ip=64912>



# tesa<sup>®</sup> 64912

## PV0

### Produkt Information

#### Ansökan

- Små, dekorativa in- och utvändiga paneler
- Emblem
- Inskription med exempelvis enstaka bokstäver för klassificering av bilmodeller eller motorinformation

#### Teknisk information (medelvärden)

Värdena i detta avsnitt skall kunna betraktas som representativa / genomsnittliga och bör inte användas för specifikationer.

#### Produktinnehåll

• Bärare material	PE-foam	• Färg	Svart
• Typ av häftämne	Specialitet	• Liner färg	Brun
• Typ av liner	Glassine	• Tjocklek liner	69 µm
• Total tjocklek	12000 µm		

#### Egenskaper

• Brottöjning	400 %	• Brottstyrka	13 N/cm
---------------	-------	---------------	---------

#### Häftförmåga

• PP (omedelbart)	20 N/cm	• Stål (omedelbart)	20 N/cm
• PP (efter 14 dagar)	20 N/cm	• Stål (efter 14 dagar)	20 N/cm

#### Ytterligare information

Backing material is PE/EVA foam.

Liner variants:

PV0 brown glassine (69 µm)

Peel Adhesion:

- initial and after 14 days: foam splitting on Steel and PP



# tesa<sup>®</sup> 64912 PV0

Produkt Information

## Ansvarsfriskrivning

tesa<sup>®</sup> produkter bevisar dagligen sin kvalitet under krävande förhållanden och de utsätts regelbundet för stränga kontroller. All teknisk information och data som nämns ovan lämnas utifrån våra egna erfarenheter och på grundval av praktiska tester. De ska betraktas som medelvärden och lämpar sig inte för en specifikation. Därför kan tesa SE inte lämna några uttalade eller underförstådda garantier utan begränsning till någon underförstådd garanti för säljbarhet eller lämplighet för ett specifikt ändamål. Användaren bör därför övertyga sig om tesa<sup>®</sup> produkten är lämplig för det avsedda ändamålet. I tveksamma fall står våra applikationstekniker mycket gärna till tjänst med råd och anvisningar.



För senaste nytt om denna produkt, klicka vänligen på länk <http://l.tesa.com/?ip=64912>