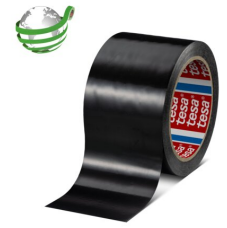




tesa[®] 4648

Produkt Information



Reparationstejp för ensilageplast

Produktbeskrivning

Den ensidiga tejpén tesa[®] 4648 är utvecklad med en svart UV-stabiliserad polyetenfilm och belagd med ett tryckkänsligt häftämne av naturgummi. Häftämnet av gummi ger snabb vidhäftning till en mängd olika underlag och även till själva tejpén.

Den är UV- och vattenbeständig i upp till tolv månader och kan rivas av för hand så att inga ytterligare verktyg behövs. Vår tejp är baserad på halogenfri PE-film för att underlätta återvinningsprocessen av ensilageplast när den är uttjänt och har testats framgångsrikt i industriella återvinningsprocesser. tesa[®] 4648 är en idealisk lösning för att reparera skadad ensilageplast.

hållbara aspekter



För mer information: <https://www.tesa.com/product-sustainability>

Egenskaper

- Omedelbar fixering vid temperaturer över fryspunkten – redo att användas året runt
- Kan rivas av för hand för problemfri förslutning
- Robust produktdesign som är väderresistent utomhus i upp till 12 månader
- Tillverkad av PE-film för att underlätta återvinning när produkten är uttjänt
- Tejpén är halogenfri (enligt IEC 61249-2-21)

Tillämpningar

- Reparation och försegling av skadad ensilageplast

Teknisk information (medelvärden)

Värdena i detta avsnitt skall kunna betraktas som representativa / genomsnittliga och bör inte användas för specifikationer.

Produktinnehåll

- | | | | |
|-------------------|------------|------------------|--------|
| • Bärare material | PE film | • Total tjocklek | 120 µm |
| • Typ av häftämne | Naturgummi | | |



tesa[®] 4648

Produkt Information

Egenskaper

• Brottöjning	400 %	• Hand tearability	Ja
• Brottstyrka	20 N/cm	• Lowest application temperature	0 °C
• Ålders beständighet (UV)	god	• Tack	god
• Drifttemperatur upp till	60 °C	• UV beständighet	52 weeks
• Fuktbeständighet	Ja	• Water resistance	Ja

Värden för vidhäftning till

• Adhesion to Backing	1.5 N/cm	• Häftförmåga mot stål	2.2 N/cm
• Häftförmåga på PE (omedelbart)	1.5 N/cm		

Ansvarsfriskrivning

tesa[®] produkter bevisar dagligen sin kvalitet under krävande förhållanden och de utsätts regelbundet för stränga kontroller. All teknisk information och data som nämns ovan lämnas utifrån våra egna erfarenheter och på grundval av praktiska tester. De ska betraktas som medelvärden och lämpar sig inte för en specifikation. Därför kan tesa SE inte lämna några uttalade eller underförstådda garantier utan begränsning till någon underförstådd garanti för säljbarhet eller lämplighet för ett specifikt ändamål. Användaren bör därför övertyga sig om tesa[®] produkten är lämplig för det avsedda ändamålet. I tveksamma fall står våra applikationstekniker mycket gärna till tjänst med råd och anvisningar.



För senaste information om denna produkt, vänligen besök <http://l.tesa.com/?ip=04648>