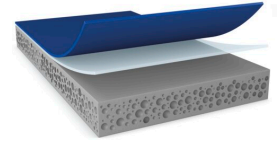




77611

ข้อมูลผลิตภัณฑ์



1.1 mm double-sided acrylic foam tape for mounting of automotive exterior parts

Product Description

tesa® ACX^{plus} 77611 เป็นเทปโฟมอะคริลิกสองหน้า 1.1 มม. พร้อมการออกแบบผลิตภัณฑ์สองชั้นที่ไม่เหมือนใคร เคลือบด้วยกาวพลังงานพื้นผิวต่ำ (LSE) ที่ด้านที่ปิดไว้ กาว LSE ประสิทธิภาพสูงมีคุณสมบัติการยึดติดเริ่มต้นที่ดีเยี่ยมเมื่อใช้กับโคทเคลือบสีของ OEM ประเภทต่างๆ และสามารถเข้าถึงประสิทธิภาพที่ใกล้เคียงที่สุดได้ทันทีหลังการใช้ แม้ในอุณหภูมิที่ลดลงถึง 5°C tesa® ACX^{plus} 77611 ก็ยังแสดงการยึดเกาะที่ดีเยี่ยมบนสารเคลือบสี

tesa® ACX^{plus} 77611 ขอแนะนำเป็นพิเศษสำหรับการติดตั้งชิ้นส่วนยึดที่เคลือบด้วยไพรมเมอร์ ซึ่งรวมถึงพื้นผิวยางที่เคลือบสารเคลือบสีที่ติดยาก ด้วยแกนโฟมอะคริลิกที่ยืดหยุ่นได้ tesa® ACX^{plus} 77608 มีความสามารถในการดูดซับและกระจายโหลดแบบไดนามิกและแบบสถิต

มีความหนา 0.8 มม. และ 1.5 มม.

คุณสมบัติหลัก

- ระดับการยึดเกาะลอกดีเยี่ยมทันที
- ใ้ให้การยึดเกาะที่ดีเยี่ยมที่อุณหภูมิการใช้งานต่ำถึง 5°C กับด้านเคลือบสี
- แอปพลิเคชันที่มีประสิทธิภาพและแข็งแกร่ง
- แกนโฟมอะคริลิก เพื่อชดเชยการยึดตัวด้วยความร้อนที่แตกต่างกันของชิ้นส่วนที่ยึดติด
- ทนต่อความชื้นสูงและทนต่อรังสียูวี

การใช้งาน

tesa® ACX^{plus} 77611 เหมาะสำหรับงานติดตั้งภายนอกแบบถาวร เช่น:

- คิ้วข้างลำตัวและคิ้วตกแต่ง
- ตราสัญลักษณ์
- สปอยเลอร์
- เสืออากาศ
- Pillar appliqués

เพื่อประสิทธิภาพสูงสุดที่เป็นไปได้ เป้าหมายของเราคือทำความเข้าใจแอปพลิเคชันของคุณอย่างถ่องแท้ เพื่อให้คำแนะนำผลิตภัณฑ์ที่เหมาะสม

สำหรับข้อมูลล่าสุดเกี่ยวกับผลิตภัณฑ์นี้ กรุณาเยี่ยมชมที่ <http://l.tesa.com/?ip=77611>



77611

ข้อมูลผลิตภัณฑ์

Technical Information (average values)

The values in this section should be considered representative or typical only and should not be used for specification purposes.

Product Construction

• Backing	foamed acrylic	• Total thickness	1100 µm
• Type of adhesive	Tackified Acrylic	• Color	สีเทา
• Type of liner	PE		

คุณสมบัติ / ประสิทธิภาพของสินค้า

• Ageing resistance (UV)	ดี	• Temperature range	-40 to +80 °C
• Humidity resistance	ดีมาก	• การทนต่ออุณหภูมิระยะเวลายาว	80 °C

ค่าการยึดเกาะ

• Adhesion to ABS (initial)	8 N/cm	• Adhesion to Steel (initial)	12 N/cm
• Adhesion to ABS (after 3 days)	12 N/cm	• Adhesion to Steel (after 3 days)	26 N/cm
• Adhesion to ABS (covered side, after 3 days)	28 N/cm	• Adhesion to Steel (covered side, after 3 days)	31 N/cm
• Adhesion to ABS (covered side, initial)	23 N/cm	• Adhesion to Steel (covered side, initial)	25 N/cm

ข้อมูลเพิ่มเติม

- ทดสอบความต้านทานแรงฉีกที่ด้วยเทป 25 มม. x 25 มม. บนเหล็ก น้ำหนัก 200 กรัม
- PV 15 = แผ่นฟิล์ม HDPE เคลือบซิลิโคนสีน้ำเงินรอยัลบลู
- ช่วงอุณหภูมิ: ค่าขึ้นอยู่กับน้ำหนัก

ข้อจำกัดความรับผิดชอบ

ผลิตภัณฑ์ เท ซ่า พิสูจน์ให้เห็นถึงความประทับใจในคุณภาพของสินค้ามาเป็นเวลานานผ่านเงื่อนไขด้านอุปสงค์และผลิตภัณฑ์ เท ซ่า อยู่ภายใต้การควบคุมอย่างเคร่งครัดสม่ำเสมอโดยข้อมูลทางด้านเทคนิคและตัวเลขทั้งหมดที่ได้กล่าวถึงข้างต้นนั้นได้รับการจัดหายากจากทีมงานที่มีความรู้และประสบการณ์ที่ดีที่สุดของเทซ่า ข้อมูลเหล่านั้นจัดเป็นค่าโดยเฉลี่ยและไม่สามารถนำมาใช้เป็นข้อมูลจำเพาะของสินค้าด้วยเหตุนี้ tesa SE ไม่สามารถรับประกันต่อผู้ใช้ทั้งแบบชัดเจนหรือโดยนัยแต่ไม่จำกัดเพียงแค่การรับประกันใดๆโดยนัยทั้งในด้านการค้าหรือสำหรับวัตถุประสงค์อย่างใดเป็นการเฉพาะผู้ใช้จะต้องรับผิดชอบในการตัดสินใจใช้ผลิตภัณฑ์ให้เหมาะสมกับวัตถุประสงค์และการใช้งานของผู้ใช้เอง ถ้าหากท่านมีข้อสงสัยประการใด ผู้เชี่ยวชาญของทางเทซ่ายินดีให้คำปรึกษา



สำหรับข้อมูลล่าสุดเกี่ยวกับผลิตภัณฑ์นี้ กรุณาเยี่ยมชมที่ <http://l.tesa.com/?ip=77611>