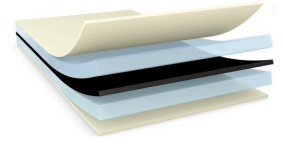




# tesa® 61215

## ข้อมูลผลิตภัณฑ์



### รายละเอียดสินค้า

tesa® 61215 เป็นเทปกาวยสองหน้า ประกอบด้วย backing PET สีดำ และกาวยทนสารเคมีพิเศษ

tesa® 61215 คุณสมบัติโดยเฉพาะ:

- ทนทานต่อสารเคมีได้ดีเยี่ยมต่อสารเคมีชนิดมีขี้และชนิดไม่มีขี้
- ทนต่อแรงกระแทกได้ดีเยี่ยม
- ประสิทธิภาพการแปลงที่ยอดเยี่ยมเนื่องจาก PET
- ชั้น PET สองชั้น
- ปราศจากฮาโลเจน
- เข้ากันได้กับผิวหนัง (ISO 10993-10:2010; ISO 10993-5:2009)

### สาขาการใช้งาน

- ติดตั้งกระจกในอุปกรณ์สวมใส่ได้
- การติดชิ้นส่วนในอุปกรณ์อิเล็กทรอนิกส์ เช่น ชิ้นส่วนอุปกรณ์อิเล็กทรอนิกส์ การติดตั้งคีย์บอร์ดและหูฟัง

### ข้อมูลทางเทคนิค (ค่าเฉลี่ย)

ค่าในส่วนนี้ถือเป็นตัวแทนหรือเป็นแบบทั่วไปเท่านั้น และไม่ควรรู้เพื่อวัตถุประสงค์จำเพาะเจาะจง.

### โครงสร้างผลิตภัณฑ์

• ตัวเทป	PET film	• สี	สีดำ
• ประเภทของกาวย	ชนิดพิเศษ	• น้ำหนักของแผ่นลอก	72 g/m <sup>2</sup>
• ความหนาแน่น	150 µm		

### คุณสมบัติ / ประสิทธิภาพของสินค้า

• การยึดตัวเมื่อขาด	50 %	• การทนต่ออุณหภูมิระยะเวลายาว	70 °C
• ความทนต่อแรงดึง	20 N/cm	• การทนต่ออุณหภูมิระยะเวลาสั้น	120 °C
• Ageing resistance (UV)	ดีมาก	• ทนต่อความชื้น	ดีมาก
• การติด	กลาง	• ทนต่อสารเคมี	ดีมาก



# tesa® 61215

## ข้อมูลผลิตภัณฑ์

### การยึดเกาะบน

- |   |           |                                       |           |
|---|-----------|---------------------------------------|-----------|
| • การยึดเกาะกับอะลูมิเนียม (เริ่มต้น)       | 12.4 N/cm | • การยึดเกาะกับ PC (หลังจาก 14 วัน)   | 21 N/cm   |
| • การยึดเกาะกับอะลูมิเนียม (หลังจาก 14 วัน) | 13.7 N/cm | • การยึดเกาะกับ PE (เริ่มต้น)         | 6.5 N/cm  |
| • การยึดเกาะกับกระจก (เริ่มต้น)             | 14.9 N/cm | • การยึดเกาะกับ PE (หลังจาก 14 วัน)   | 8 N/cm    |
| • การยึดเกาะกับกระจก (หลังจาก 14 วัน)       | 15.3 N/cm | • การยึดเกาะกับเหล็ก (เริ่มต้น)       | 14.3 N/cm |
| • การยึดเกาะกับ PC (เริ่มต้น)               | 13.7 N/cm | • การยึดเกาะกับเหล็ก (หลังจาก 14 วัน) | 15.5 N/cm |

### ข้อจำกัดความรับผิดชอบ

ผลิตภัณฑ์ เท ซ่า พิสูจน์ให้เห็นถึงความประทับใจในคุณภาพของสินค้ามาเป็นเวลานานผ่านเงื่อนไขด้านอุปสงค์และผลิตภัณฑ์ เท ซ่า อยู่ภายใต้การควบคุมอย่างเคร่งครัดสม่ำเสมอโดยข้อมูลทางด้านเทคนิคและตัวเลขทั้งหมดที่ได้กล่าวถึงข้างต้นนั้นได้รับการจัดหายากจากทีมงานที่มีความรู้และประสบการณ์ที่ดีที่สุดของเทซ่า ข้อมูลเหล่านั้นจัดเป็นค่าโดยเฉลี่ยและไม่สามารถนำมาใช้เป็นข้อมูลจำเพาะของสินค้าด้วยเหตุนี้ tesa SE ไม่สามารถรับประกันต่อผู้ใช้ทั้งแบบชัดเจนหรือโดยนัยแต่ไม่จำกัดเพียงแค่การรับประกันใดๆโดยนัยทั้งในด้านการค้าหรือสำหรับวัตถุประสงค์อย่างใดเป็นการเฉพาะผู้ใช้จะต้องรับผิดชอบในการตัดสินใจใช้ผลิตภัณฑ์ให้เหมาะสมกับวัตถุประสงค์และการใช้งานของผู้ใช้เอง ถ้าหากท่านมีข้อสงสัยประการใดผู้เชี่ยวชาญของทางเทซ่ายินดีให้คำปรึกษา



สำหรับข้อมูลล่าสุดเกี่ยวกับผลิตภัณฑ์นี้ กรุณาเยี่ยมชมที่ <http://l.tesa.com/?ip=61215>