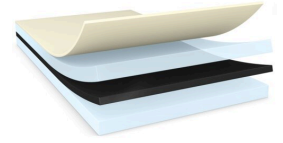




# tesa® 61395

ข้อมูลผลิตภัณฑ์



เทปฟิล์มสีดำ กาวสองหน้า ประสิทธิภาพสูง 200ไมครอน

## Product Description

tesa® 61395 เป็นเทปสีดำ กาวสองหน้า ประกอบด้วย backing ชนิด PET สีดำ และกาวtackified acrylic

คุณสมบัติพิเศษ:

- ความหนา: 200ไมครอน
- มีแรงยึดเกาะสูงมาก
- คุณสมบัติ push out resistance ที่ดี

ทนต่อแรงกระแทก (shock)สูง

- ทนต่อสภาพแวดล้อมได้ดีเยี่ยม

สีดำง่ายต่อการตรวจจับและวัตถุประสงค์เพื่อการประดับตกแต่ง

## การใช้งาน

- การติดเลนส์ในโทรศัพท์มือถือ
- การติดจอสัมผัส

## Technical Information (average values)

The values in this section should be considered representative or typical only and should not be used for specification purposes.

## Product Construction

• ตัวเทป	PET film	• สี	สีดำ
• ประเภทของกาว	Tackified Acrylic	• ความหนาของแผ่นลอก	69 µm
• ประเภทของแผ่นลอก	glassine	• น้ำหนักของแผ่นลอก	80 g/m <sup>2</sup>
• ความหนารวม	200 µm	• สีของแผ่นลอก	สีขาวพร้อมด้วย tesa logo

## คุณสมบัติ / ประสิทธิภาพของสินค้า

• การยึดตัวเมื่อขาด	50 %	• การทนต่ออุณหภูมิระยะเวลาสั้น	200 °C
• ความทนต่อแรงดึง	20 N/cm	• ทนต่อความชื้น	ดีมาก
• Ageing resistance (UV)	ดีมาก	• ทนต่อแรงเหวี่ยงแบบสถิตที่ 23°C	ดี
• การทนต่ออุณหภูมิระยะเวลายาว	100 °C	• ทนต่อแรงเหวี่ยงแบบสถิตที่ 40°C	ดี



# tesa® 61395

## ข้อมูลผลิตภัณฑ์

### ค่าการยึดเกาะ

• การยึดเกาะกับ ABS (เริ่มต้น)	10 N/cm	• การยึดเกาะกับ PC (ด้านที่มีเทปปิด, หลังจาก 14 วัน)	19.5 N/cm
• การยึดเกาะกับ ABS (หลังจาก 14 วัน)	13.3 N/cm	• การยึดเกาะกับ PC (ด้านที่มีเทปปิด, เริ่มต้น)	11.6 N/cm
• การยึดเกาะกับ ABS (ด้านที่มีเทปปิด, หลังจาก 14 วัน)	13.5 N/cm	• การยึดเกาะกับ PMMA (เริ่มต้น)	14.2 N/cm
• การยึดเกาะกับ ABS (ด้านที่มีเทปปิด, เริ่มต้น)	10.4 N/cm	• การยึดเกาะกับ PMMA (หลังจาก 14 วัน)	19.2 N/cm
• การยึดเกาะกับกระจก (เริ่มต้น)	14.4 N/cm	• การยึดเกาะกับเหล็ก (เริ่มต้น)	14.3 N/cm
• การยึดเกาะกับกระจก (หลังจาก 14 วัน)	16.7 N/cm	• การยึดเกาะกับเหล็ก (หลังจาก 14 วัน)	17 N/cm
• การยึดเกาะกับ PC (เริ่มต้น)	11.6 N/cm	• การยึดเกาะกับเหล็ก	17 N/cm
• การยึดเกาะกับ PC (หลังจาก 14 วัน)	19.8 N/cm	• การยึดเกาะกับเหล็ก (ด้านที่มีเทปปิด, หลังจาก 14 วัน)	14.8 N/cm
		• การยึดเกาะกับเหล็ก (ด้านที่มีเทปปิด, เริ่มต้น)	

### ข้อจำกัดความรับผิดชอบ

ผลิตภัณฑ์ เท ซ่า พิสูจน์ให้เห็นถึงความประทับใจในคุณภาพของสินค้ามาเป็นเวลานานผ่านเงื่อนไขด้านอุปสงค์และผลิตภัณฑ์ เท ซ่า อยู่ภายใต้การควบคุมอย่างเคร่งครัดสม่ำเสมอโดยข้อมูลทางด้านเทคนิคและตัวเลขทั้งหมดที่ได้กล่าวถึงข้างต้นนั้นได้รับการจัดหายากจากทีมงานที่มีความรู้และประสบการณ์ที่ดีที่สุดของเทซ่า ข้อมูลเหล่านั้นจัดเป็นค่าโดยเฉลี่ยและไม่สามารถนำมาใช้เป็นข้อมูลจำเพาะของสินค้าด้วยเหตุนี้ tesa SE ไม่สามารถรับประกันต่อผู้ใช้ทั้งแบบชัดเจนหรือโดยนัยแต่ไม่จำกัดเพียงแค่การรับประกันใดๆโดยนัยทั้งในด้านการค้าหรือสำหรับวัตถุประสงค์อย่างใดเป็นการเฉพาะ ผู้ใช้จะต้องรับผิดชอบในการตัดสินใจใช้ผลิตภัณฑ์ให้เหมาะสมกับวัตถุประสงค์และการใช้งานของผู้ใช้เอง ถ้าหากท่านมีข้อสงสัยประการใด ผู้เชี่ยวชาญของทางเทซ่ายินดีให้คำปรึกษา



สำหรับข้อมูลล่าสุดเกี่ยวกับผลิตภัณฑ์นี้ กรุณาเยี่ยมชมที่ <http://l.tesa.com/?ip=61395>