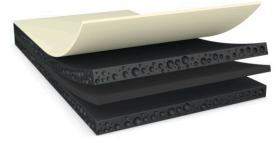




# tesa® 76125

ข้อมูลผลิตภัณฑ์



250µm d/s black quick bonding and residue free removable tape

## Product Description

tesa® 76125 เป็นเทปยึดติดสีดำเสริมความแข็งแรงสองด้านที่มีการยึดเกาะที่รวดเร็วเป็นพิเศษและกาวที่ลอกออกได้ง่าย

คุณสมบัติพิเศษ:

- ความหนา: 250µm
- การยึดเกาะสูงและยึดติดเร็วแม้กับพื้นผิว LSE
- การลอกที่ไวต่ออุณหภูมิด้วยการลอกออกอย่างรวดเร็วและปราศจากสารตกค้าง โดยเฉพาะอย่างยิ่งที่อุณหภูมิสูง
- ทนต่อแรงกระแทกได้ดีเยี่ยม
- คุณสมบัติต้านแรงผลึกได้ดี ป้องกันการยกตัว
- การปิดกั้นแสง
- กันน้ำ (IPX8)

คุณสมบัติ

- Thickness: 250µm
- High tack and quick bonding even on LSE substrates
- Temperature sensitive removing with very fast and residue free removability especially at elevated temperatures
- Outstanding shock resistance
- Good anti-repulsion properties to prevent lifting
- Light blocking
- Waterproofing (IPX8)

การใช้งาน

- การเชื่อมปกหลังสำหรับอุปกรณ์พกพา
- ฐานยึดจอแสดงผลด้านล่างสำหรับจอแสดงผล OLED
- ความต้องการการติดตั้งสำหรับส่วนประกอบในอุปกรณ์อิเล็กทรอนิกส์

## Technical Information (average values)

The values in this section should be considered representative or typical only and should not be used for specification purposes.

## Product Construction

• Backing	PETP	• Color	สีดำ
• Type of adhesive	ชนิดพิเศษ	• Color of liner	โปร่งใส
• Type of liner	PET	• Thickness of liner	50 µm
• Total thickness	250 µm		

สำหรับข้อมูลล่าสุดเกี่ยวกับผลิตภัณฑ์นี้ กรุณาเยี่ยมชมที่ <http://l.tesa.com/?ip=76125>



# tesa® 76125

## ข้อมูลผลิตภัณฑ์

### คุณสมบัติ / ประสิทธิภาพของสินค้า

- |                                   |       |                               |       |
|-----------------------------------|-------|-------------------------------|-------|
| • Elongation at break             | 100 % | • การทนต่ออุณหภูมิระยะเวลายาว | 60 °C |
| • Static shear resistance at 40°C | ดีมาก | • การทนต่ออุณหภูมิระยะเวลสั้น | 90 °C |

### ค่าการยึดเกาะ

- |   |         |                                     |         |
|---|---------|-------------------------------------|---------|
| • Adhesion to Aluminium (initial)       | 10 N/cm | • Adhesion to PC (after 14 days)    | 10 N/cm |
| • Adhesion to Aluminium (after 14 days) | 10 N/cm | • Adhesion to PE (initial)          | 10 N/cm |
| • Adhesion to Glass (initial)           | 11 N/cm | • Adhesion to PE (after 14 days)    | 10 N/cm |
| • Adhesion to Glass (after 14 days)     | 11 N/cm | • Adhesion to Steel (initial)       | 11 N/cm |
| • Adhesion to PC (initial)              | 10 N/cm | • Adhesion to Steel (after 14 days) | 11 N/cm |

### ข้อจำกัดความรับผิดชอบ

ผลิตภัณฑ์ เท ซ่า พิสูจน์ให้เห็นถึงความประทับใจในคุณภาพของสินค้ามาเป็นเวลานานผ่านเงื่อนไขด้านอุปสงค์และผลิตภัณฑ์ เท ซ่า อยู่ภายใต้การควบคุมอย่างเคร่งครัดสม่ำเสมอโดยข้อมูลทางด้านเทคนิคและตัวเลขทั้งหมดที่ได้กล่าวถึงข้างต้นนั้นได้รับการจัดหายากจากทีมงานที่มีความรู้และประสบการณ์ที่ดีที่สุดของเทซ่า ข้อมูลเหล่านั้นจัดเป็นค่าโดยเฉลี่ยและไม่สามารถนำมาใช้เป็นข้อมูลจำเพาะของสินค้าด้วยเหตุนี้ tesa SE ไม่สามารถรับประกันต่อผู้ใช้ทั้งแบบชัดเจนหรือโดยนัยแต่ไม่จำกัดเพียงแค่การรับประกันใดๆโดยนัยทั้งในด้านการค้าหรือสำหรับวัตถุประสงค์อย่างใดเป็นการเฉพาะ ผู้ใช้จะต้องรับผิดชอบในการตัดสินใจใช้ผลิตภัณฑ์ให้เหมาะสมกับวัตถุประสงค์และการใช้งานของผู้ใช้เอง ถ้าหากท่านมีข้อสงสัยประการใด ผู้เชี่ยวชาญของทางเทซ่ายินดีให้คำปรึกษา



สำหรับข้อมูลล่าสุดเกี่ยวกับผลิตภัณฑ์นี้ กรุณาเยี่ยมชมที่ <http://l.tesa.com/?ip=76125>