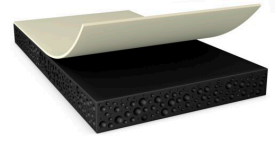




tesa® 75620

ข้อมูลผลิตภัณฑ์



200µm d/s black flexible acrylic foam tape

Product Description

tesa® 75620 เป็นเทปสีดำสองด้านที่ประกอบด้วยโฟมอะคริลิกสีดำที่ดูดซับแรงกระแทกได้สูง

คุณสมบัติของ tesa® 75620:

- ความหนา: 200µm
- ประสิทธิภาพการกระแทกสูงมาก
- ทนต่อความร้อนและความเย็นได้สูงมาก
- แรงยึดเกาะสูงมากในช่วงอุณหภูมิกว้าง
- คุณสมบัติต้านแรงผลักได้ดี ป้องกันการยกตัว
- กันน้ำ
- การปิดกั้นแสง

คุณสมบัติ

- Thickness: 200µm
- Very high shock performance
- Very high thermal and cold shock resistance
- Very high bonding strength for wide temperature range
- Good anti-repulsion properties to prevent lifting
- Waterproofing
- Light blocking

การใช้งาน

- การใช้งานบนแผงสัมผัส เลนส์ หรือหน้าจอที่มีความต้องการสูงสำหรับการทนต่อแรงกระแทก
- การติดตั้งจอแสดงผลและ OLED Displays ที่ยืดหยุ่น
- ติดตั้งขอบจอบางเฉียบหรือดีไซน์โค้งมน
- ติดตั้งแบบกันน้ำ

Technical Information (average values)

The values in this section should be considered representative or typical only and should not be used for specification purposes.

Product Construction

• Backing	Acrylic	• Color	สีดำ
• Type of adhesive	modified acrylic	• Color of liner	โปร่งใส
• Type of liner	PET	• Thickness of liner	75 µm
• Total thickness	200 µm	• Weight of liner	105 g/m ²

สำหรับข้อมูลล่าสุดเกี่ยวกับผลิตภัณฑ์นี้ กรุณาเยี่ยมชมที่ <http://l.tesa.com/?ip=75620>



tesa® 75620

ข้อมูลผลิตภัณฑ์

คุณสมบัติ / ประสิทธิภาพของสินค้า

- | | | | |
|-----------------------------------|---------|--------------------------------|--------|
| • Ageing resistance (UV) | ดีมาก | • การทนต่ออุณหภูมิระยะเวลายาว | 90 °C |
| • Static shear resistance at 40°C | ดีมาก | • การทนต่ออุณหภูมิระยะเวลาคั้น | 180 °C |
| • Transmittance (380 - 780nm) < | 0.001 % | | |

ค่าการยึดเกาะ

- | | | | |
|--|-----------|------------------------------------|-----------|
| • Adhesion to Aluminium (initial) | 8.5 N/cm | • Adhesion to PC (initial) | 13.5 N/cm |
| • Adhesion to Aluminium (after 3 days) | 14.5 N/cm | • Adhesion to PC (after 3 days) | 26.5 N/cm |
| • Adhesion to Glass (initial) | 13.5 N/cm | • Adhesion to Steel (initial) | 15.5 N/cm |
| • Adhesion to Glass (after 3 days) | 15.5 N/cm | • Adhesion to Steel (after 3 days) | 17 N/cm |

ข้อจำกัดความรับผิดชอบ

ผลิตภัณฑ์ เท ซา พิสูจน์ให้เห็นถึงความประทับใจในคุณภาพของสินค้ามาเป็นเวลานานผ่านเงื่อนไขด้านอุปสงค์และผลิตภัณฑ์ เท ซา อยู่ภายใต้การควบคุมอย่างเคร่งครัดสม่ำเสมอโดยข้อมูลทางด้านเทคนิคและตัวเลขทั้งหมดที่ได้กล่าวถึงข้างต้นนั้นได้รับการจัดหายากจากทีมงานที่มีความรู้และประสบการณ์ที่ดีที่สุดของเทซา ข้อมูลเหล่านั้นจัดเป็นค่าโดยเฉลี่ยและไม่สามารถนำมาใช้เป็นข้อมูลจำเพาะของสินค้าด้วยเหตุนี้ tesa SE ไม่สามารถรับประกันต่อผู้ใช้ทั้งแบบชัดเจนหรือโดยนัยแต่ไม่จำกัดเพียงแค่การรับประกันใดๆโดยนัยทั้งในด้านการค้าหรือสำหรับวัตถุประสงค์อย่างใดเป็นการเฉพาะผู้ใช้จะต้องรับผิดชอบในการตัดสินใจใช้ผลิตภัณฑ์ให้เหมาะสมกับวัตถุประสงค์และการใช้งานของผู้ใช้เอง ถ้าหากท่านมีข้อสงสัยประการใดผู้เชี่ยวชาญของทางเท ซา ยินดีให้คำปรึกษา



สำหรับข้อมูลล่าสุดเกี่ยวกับผลิตภัณฑ์นี้ กรุณาเยี่ยมชมที่ <http://l.tesa.com/?ip=75620>