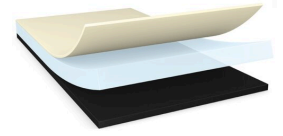




# tesa® 7910

ข้อมูลผลิตภัณฑ์



10 µm single sided matte black filmic tape

## Product Description

tesa® 7910 เป็นเทปกาวในตัวแบบด้านเดียวซึ่งประกอบด้วยแผ่นฟิล์ม PET แบบบางพิเศษ และกาวอะครีลิคใส

### คุณสมบัติพิเศษ:

- ความหนา: 10µm
- พื้นผิวสีด้านเป็นพิเศษมีความเงา 2.5%
- ประสิทธิภาพการป้องกันลายนิ้วมือที่ยอดเยี่ยม
- ต้านทานตัวทำละลายที่ดีที่สุดเยี่ยม
- ทนต่อรอยขีดข่วนได้ดีมาก
- คุณสมบัติเป็นฉนวนที่ดี

### คุณสมบัติ

- Thickness: 10µm
- Ultra matte black surface with a gloss level of 2.5 %
- Excellent anti-fingerprint performance
- Excellent solvent resistance
- Very good scratch resistance
- Good insulation property

### การใช้งาน

- แผ่นกราฟิครอบคลุมการป้องกันและการยึดเกาะ
- เส้าอากาศ NFC ครอบคลุมการป้องกันและการยึดเกาะ

## Technical Information (average values)

The values in this section should be considered representative or typical only and should not be used for specification purposes.

## Product Construction

- |                    |          |                      |         |
|--------------------|----------|----------------------|---------|
| • Backing          | PET film | • Total thickness    | 10 µm   |
| • Type of adhesive | อะครีลิค | • Color of liner     | โปร่งใส |
| • Type of liner    | PET      | • Thickness of liner | 50 µm   |

สำหรับข้อมูลล่าสุดเกี่ยวกับผลิตภัณฑ์นี้ กรุณาเยี่ยมชมที่ <http://l.tesa.com/?ip=07910>



# tesa® 7910

## ข้อมูลผลิตภัณฑ์

### คุณสมบัติ / ประสิทธิภาพของสินค้า

- |                                |          |                                |        |
|--------------------------------|----------|--------------------------------|--------|
| • Elongation at break          | 60 %     | • การทนต่ออุณหภูมิระยะเวลายาว  | 60 °C  |
| • Tensile strength             | 8.7 N/cm | • การทนต่ออุณหภูมิระยะเวลาคั้น | 130 °C |
| • Dielectric breakdown voltage | 1500 V   | • ความเข้มของแสง               | 1.4    |

### ค่าการยึดเกาะ

- |   |          |                                     |          |
|---|----------|-------------------------------------|----------|
| • Adhesion to ABS (initial)             | 1.1 N/cm | • Adhesion to Glass (after 14 days) | 1.5 N/cm |
| • Adhesion to ABS (after 14 days)       | 1.6 N/cm | • Adhesion to PC (initial)          | 1.2 N/cm |
| • Adhesion to Aluminium (initial)       | 1.1 N/cm | • Adhesion to PC (after 14 days)    | 1.6 N/cm |
| • Adhesion to Aluminium (after 14 days) | 1.6 N/cm | • Adhesion to Steel (initial)       | 1.2 N/cm |
| • Adhesion to Glass (initial)           | 1.2 N/cm | • Adhesion to Steel (after 14 days) | 1.6 N/cm |

## ข้อจำกัดความรับผิดชอบ

ผลิตภัณฑ์ เท ซา พิสูจน์ให้เห็นถึงความประทับใจในคุณภาพของสินค้ามาเป็นเวลานานผ่านเงื่อนไขด้านอุปสงค์และผลิตภัณฑ์ เท ซา อยู่ภายใต้การควบคุมอย่างเคร่งครัดสม่ำเสมอโดยข้อมูลทางด้านเทคนิคและตัวเลขทั้งหมดที่ได้กล่าวถึงข้างต้นนั้นได้รับการจัดหายากจากทีมงานที่มีความรู้และประสบการณ์ที่ดีที่สุดของเทซา ข้อมูลเหล่านั้นจัดเป็นค่าโดยเฉลี่ยและไม่สามารถนำมาใช้เป็นข้อมูลจำเพาะของสินค้าด้วยเหตุนี้ tesa SE ไม่สามารถรับประกันต่อผู้ใช้ทั้งแบบชัดเจนหรือโดยนัยแต่ไม่จำกัดเพียงแค่การรับประกันใดๆโดยนัยทั้งในด้านการค้าหรือสำหรับวัตถุประสงค์อย่างใดเป็นการเฉพาะ ผู้ใช้จะต้องรับผิดชอบในการตัดสินใจใช้ผลิตภัณฑ์ให้เหมาะสมกับวัตถุประสงค์และการใช้งานของผู้ใช้เอง ถ้าหากท่านมีข้อสงสัยประการใด ผู้เชี่ยวชาญของทางเท ซา ยินดีให้คำปรึกษา



สำหรับข้อมูลล่าสุดเกี่ยวกับผลิตภัณฑ์นี้ กรุณาเยี่ยมชมที่ <http://l.tesa.com/?ip=07910>