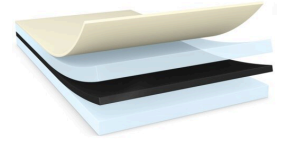




tesa® 61325

ข้อมูลผลิตภัณฑ์



เทปฟิล์มสีดำ กาวสองหน้า ประสิทธิภาพสูง 250 ไมครอน

Product Description

tesa® 61325 เป็นเทปสีดำ กาวสองด้าน ประกอบด้วย backing เป็น PET หนา สีดำ และกาวtackified acrylic

คุณสมบัติพิเศษ:

- ความหนา: 250ไมครอน
- การยึดเกาะสูงมาก
- มีคุณสมบัติ push out resistance ชั้นสูง
- ทนต่อแรงกระแทก (shock)สูง

*การควบคุมและใช้งานง่ายเนื่องจากมี backing PET ที่แข็งแรง

- ทนต่อสภาพแวดล้อมได้ดี
- สีดำ สำหรับการตรวจจับได้ง่ายหรือเพื่อวัตถุประสงค์ในการออกแบบ

การใช้งาน

- การติดประกอบเลนส์ในโทรศัพท์มือถือ
- การติดประกอบจอสัมผัส

Technical Information (average values)

The values in this section should be considered representative or typical only and should not be used for specification purposes.

Product Construction

• ตัวเทป	PET film	• สี	สีดำ
• ประเภทของกาว	Tackified Acrylic	• ความหนาของแผ่นลอก	69 µm
• ประเภทของแผ่นลอก	glassine	• น้ำหนักของแผ่นลอก	80 g/m ²
• ความหนารวม	250 µm	• สีของแผ่นลอก	สีขาวพร้อมด้วย tesa logo

คุณสมบัติ / ประสิทธิภาพของสินค้า

• การยึดตัวเมื่อขาด	60 %	• การทนต่ออุณหภูมิระยะเวลาสั้น	200 °C
• ความทนต่อแรงดึง	73 N/cm	• ทนต่อความชื้น	ดีมาก
• Ageing resistance (UV)	ดีมาก	• ทนต่อแรงเฉือนแบบสถิตที่ 23°C	ดี
• การทนต่ออุณหภูมิระยะเวลายาว	100 °C	• ทนต่อแรงเฉือนแบบสถิตที่ 40°C	ดี



tesa® 61325

ข้อมูลผลิตภัณฑ์

ค่าการยึดเกาะ

• การยึดเกาะกับ ABS (เริ่มต้น)	13.7 N/cm	• การยึดเกาะกับ PC (ด้านที่มีเทปปิด, หลังจาก 14 วัน)	21.8 N/cm
• การยึดเกาะกับ ABS (หลังจาก 14 วัน)	18.5 N/cm	• การยึดเกาะกับ PC (ด้านที่มีเทปปิด, เริ่มต้น)	16.2 N/cm
• การยึดเกาะกับ ABS (ด้านที่มีเทปปิด, หลังจาก 14 วัน)	18.5 N/cm	• การยึดเกาะกับ PMMA (เริ่มต้น)	18.3 N/cm
• การยึดเกาะกับ ABS (ด้านที่มีเทปปิด, เริ่มต้น)	12.6 N/cm	• การยึดเกาะกับ PMMA (หลังจาก 14 วัน)	23 N/cm
• การยึดเกาะกับกระจก (เริ่มต้น)	18.3 N/cm	• การยึดเกาะกับเหล็ก (เริ่มต้น)	16.4 N/cm
• การยึดเกาะกับกระจก (หลังจาก 14 วัน)	20 N/cm	• การยึดเกาะกับเหล็ก (หลังจาก 14 วัน)	19.2 N/cm
• การยึดเกาะกับ PC (เริ่มต้น)	16 N/cm	• การยึดเกาะกับเหล็ก (ด้านที่มีเทปปิด, หลังจาก 14 วัน)	19.9 N/cm
• การยึดเกาะกับ PC (หลังจาก 14 วัน)	23.3 N/cm	• การยึดเกาะกับเหล็ก (ด้านที่มีเทปปิด, เริ่มต้น)	16.9 N/cm

ข้อจำกัดความรับผิดชอบ

ผลิตภัณฑ์ เท ซ่า พิสูจน์ให้เห็นถึงความประทับใจในคุณภาพของสินค้ามาเป็นเวลานานผ่านเงื่อนไขด้านอุปสงค์และผลิตภัณฑ์ เท ซ่า อยู่ภายใต้การควบคุมอย่างเคร่งครัดสม่ำเสมอโดยข้อมูลทางด้านเทคนิคและตัวเลขทั้งหมดที่ได้กล่าวถึงข้างต้นนั้นได้รับการจัดหายากจากทีมงานที่มีความรู้และประสบการณ์ที่ดีที่สุดของเทซ่า ข้อมูลเหล่านั้นจัดเป็นค่าโดยเฉลี่ยและไม่สามารถนำมาใช้เป็นข้อมูลจำเพาะของสินค้าด้วยเหตุนี้ tesa SE ไม่สามารถรับประกันต่อผู้ใช้ทั้งแบบชัดเจนหรือโดยนัยแต่ไม่จำกัดเพียงแค่การรับประกันใดๆโดยนัยทั้งในด้านการค้าหรือสำหรับวัตถุประสงค์อย่างใดเป็นการเฉพาะ ผู้ใช้จะต้องรับผิดชอบในการตัดสินใจใช้ผลิตภัณฑ์ให้เหมาะสมกับวัตถุประสงค์และการใช้งานของผู้ใช้เอง ถ้าหากท่านมีข้อสงสัยประการใด ผู้เชี่ยวชาญของทางเทซ่ายินดีให้คำปรึกษา



สำหรับข้อมูลล่าสุดเกี่ยวกับผลิตภัณฑ์นี้ กรุณาเยี่ยมชมที่ <http://l.tesa.com/?ip=61325>