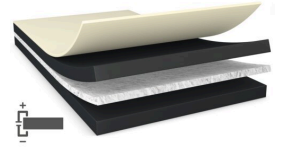




# tesa® 60374

## ข้อมูลผลิตภัณฑ์



100µm double sided black electrically conductive woven tape

### Product Description

tesa® 60374 เป็นเทปกาวยางสองหน้าสีดำนําไฟฟ้า ประกอบด้วยแผ่นรองหลังแบบทอที่เป็นสื่อกระแสไฟฟ้าและกาวอะคริลิกที่เป็นสื่อกระแสไฟฟ้า

#### มีคุณสมบัติ:

- การนำไฟฟ้าที่เพิ่มขึ้นในทิศทาง XYZ
- การนำไฟฟ้าที่เชื่อถือได้และมีเสถียรภาพสูงแม้ในสภาวะความร้อนชื้น
- ความแข็งแรงในการยึดเกาะที่ดี
- ความเข้ากันได้ดีเยี่ยมและปรับเข้าพื้นผิวที่ไม่เรียบได้ดี
- ประสิทธิภาพการต่อสายดินที่ดีเยี่ยมในพื้นที่ยึดติดขนาดเล็ก
- สีดำ

#### คุณสมบัติ

- Enhanced electrical conductivity in XYZ-direction
- Highly reliable and stable conductivity even after damp heat conditions
- Good bonding strength
- Excellent grounding performance at small bonding area
- Tear resistant and very good dimensional stability

#### การใช้งาน

- แอปพลิเคชัน EMC
- Main board, สายดิน FPC
- สายดินของเสาอากาศ
- การใช้งานไฟฟ้าสถิต

### Technical Information (average values)

The values in this section should be considered representative or typical only and should not be used for specification purposes.

### Product Construction

• Backing	conductive woven	• Color	สีดำ
• Type of adhesive	conductive acrylic	• Color of liner	logo สีขาว/น้ำเงิน
• Type of liner	กระดาษเคลือบ PE	• Thickness of liner	120 µm
• Total thickness	100 µm		

สำหรับข้อมูลล่าสุดเกี่ยวกับผลิตภัณฑ์นี้ กรุณาเยี่ยมชมที่ <http://l.tesa.com/?ip=60374>



# tesa® 60374

## ข้อมูลผลิตภัณฑ์

### คุณสมบัติ / ประสิทธิภาพของสินค้า

- |  |                        |   |                  |
|--|------------------------|---|------------------|
| • Contact resistance z-direction (initial) | 0.01 Ohm / square inch | • Surface resistance x-y-direction (adhesive) | 0.1 Ohm / square |
| • Release of liner                         | ลอกง่าย                | • การทนต่ออุณหภูมิระยะเวลาสั้น                | 160 °C           |
| • Static shear resistance at 40°C          | ดีมาก                  |   |                  |

### ค่าการยึดเกาะ

- |                               |          |                                     |          |
|-------------------------------|----------|-------------------------------------|----------|
| • Adhesion to Steel (initial) | 5.7 N/cm | • Adhesion to Steel (after 14 days) | 8.5 N/cm |
|-------------------------------|----------|-------------------------------------|----------|

### ข้อจำกัดความรับผิดชอบ

ผลิตภัณฑ์ เท ซ่า พิสูจน์ให้เห็นถึงความประทับใจในคุณภาพของสินค้ามาเป็นเวลานานผ่านเงื่อนไขด้านอุปสงค์และผลิตภัณฑ์ เท ซ่า อยู่ภายใต้การควบคุมอย่างเคร่งครัดสม่ำเสมอโดยข้อมูลทางด้านเทคนิคและตัวเลขทั้งหมดที่ได้กล่าวถึงข้างต้นนั้นได้รับการจัดหายากจากทีมงานที่มีความรู้และประสบการณ์ที่ดีที่สุดของเทซ่า ข้อมูลเหล่านั้นจัดเป็นค่าโดยเฉลี่ยและไม่สามารถนำมาใช้เป็นข้อมูลจำเพาะของสินค้าด้วยเหตุนี้ tesa SE ไม่สามารถรับประกันต่อผู้ใช้ทั้งแบบชัดเจนหรือโดยนัยแต่ไม่จำกัดเพียงแค่การรับประกันใดๆโดยนัยทั้งในด้านการค้าหรือสำหรับวัตถุประสงค์อย่างใดเป็นการเฉพาะ ผู้ใช้จะต้องรับผิดชอบในการตัดสินใจใช้ผลิตภัณฑ์ให้เหมาะสมกับวัตถุประสงค์และการใช้งานของผู้ใช้เอง ถ้าหากท่านมีข้อสงสัยประการใด ผู้เชี่ยวชาญของทางเทซ่ายินดีให้คำปรึกษา



สำหรับข้อมูลล่าสุดเกี่ยวกับผลิตภัณฑ์นี้ กรุณาเยี่ยมชมที่ <http://l.tesa.com/?ip=60374>