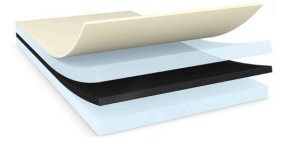




tesa® 61345

ข้อมูลผลิตภัณฑ์



เทปฟิล์มสีดำ กาวสองหน้า ประสิทธิภาพสูง 230 ไมครอน

Product Description

tesa® 61345 เป็นเทปสีดำ กาวสองด้าน ประกอบด้วย backing เป็น PET หนา สีดำ และกาวtackified acrylic

คุณสมบัติพิเศษ:

- ความหนา: 230ไมครอน
- การยึดเกาะสูงมาก
- มีคุณสมบัติ push out resistance ชั้นสูง
- ทนต่อแรงกระแทก (shock)สูง

*การควบคุมและใช้งานง่ายเนื่องจากมี backing PET ที่แข็งแรง

- ทนต่อสภาพแวดล้อมได้ดี
- สีดำ สำหรับการตรวจจับได้ง่ายหรือเพื่อวัตถุประสงค์ในการออกแบบ

การใช้งาน

- การติดประกอบเลนส์ในโทรศัพท์มือถือ
- การติดประกอบจอสัมผัส

Technical Information (average values)

The values in this section should be considered representative or typical only and should not be used for specification purposes.

Product Construction

- | | | | |
|--------------------|-------------------|---------------------|--------|
| • ตัวเทป | PET film | • ความหนารวม | 230 µm |
| • ประเภทของกาว | Tackified Acrylic | • สี | สีดำ |
| • ประเภทของแผ่นลอก | glassine | • ความหนาของแผ่นลอก | 69 µm |

คุณสมบัติ / ประสิทธิภาพของสินค้า

- | | | | |
|-------------------------------|---------|--------------------------------|--------|
| • การยึดตัวเมื่อขาด | 60 % | • การทนต่ออุณหภูมิระยะเวลาสั้น | 200 °C |
| • ความทนต่อแรงดึง | 73 N/cm | • ทนต่อความชื้น | ดีมาก |
| • Ageing resistance (UV) | ดีมาก | • ทนต่อแรงเฉือนแบบสถิตที่ 23°C | ดี |
| • การทนต่ออุณหภูมิระยะเวลายาว | 100 °C | • ทนต่อแรงเฉือนแบบสถิตที่ 40°C | ดี |



tesa® 61345

ข้อมูลผลิตภัณฑ์

ค่าการยึดเกาะ

• การยึดเกาะกับ ABS (เริ่มต้น)	12.2 N/cm	• การยึดเกาะกับ PC (ด้านที่มีเทปปิด, หลังจาก 14 วัน)	21.2 N/cm
• การยึดเกาะกับ ABS (หลังจาก 14 วัน)	17.9 N/cm	• การยึดเกาะกับ PC (ด้านที่มีเทปปิด, เริ่มต้น)	15.3 N/cm
• การยึดเกาะกับ ABS (ด้านที่มีเทปปิด, หลังจาก 14 วัน)	16.1 N/cm	• การยึดเกาะกับ PMMA (เริ่มต้น)	16.7 N/cm
• การยึดเกาะกับ ABS (ด้านที่มีเทปปิด, เริ่มต้น)	11.4 N/cm	• การยึดเกาะกับ PMMA (หลังจาก 14 วัน)	20.5 N/cm
• การยึดเกาะกับกระจก (เริ่มต้น)	18 N/cm	• การยึดเกาะกับเหล็ก (เริ่มต้น)	16 N/cm
• การยึดเกาะกับกระจก (หลังจาก 14 วัน)	20.1 N/cm	• การยึดเกาะกับเหล็ก (หลังจาก 14 วัน)	17.4 N/cm
• การยึดเกาะกับ PC (เริ่มต้น)	13.9 N/cm	• การยึดเกาะกับเหล็ก (ด้านที่มีเทปปิด, หลังจาก 14 วัน)	17.5 N/cm
• การยึดเกาะกับ PC (หลังจาก 14 วัน)	20.5 N/cm	• การยึดเกาะกับเหล็ก (ด้านที่มีเทปปิด, เริ่มต้น)	16.5 N/cm

ข้อจำกัดความรับผิดชอบ

ผลิตภัณฑ์ เท ซ่า พิสูจน์ให้เห็นถึงความประทับใจในคุณภาพของสินค้ามาเป็นเวลานานผ่านเงื่อนไขด้านอุปสงค์และผลิตภัณฑ์ เท ซ่า อยู่ภายใต้การควบคุมอย่างเคร่งครัดสม่ำเสมอโดยข้อมูลทางด้านเทคนิคและตัวเลขทั้งหมดที่ได้กล่าวถึงข้างต้นนั้นได้รับการจัดหายากจากทีมงานที่มีความรู้และประสบการณ์ที่ดีที่สุดของเทซ่า ข้อมูลเหล่านั้นจัดเป็นค่าโดยเฉลี่ยและไม่สามารถนำมาใช้เป็นข้อมูลจำเพาะของสินค้าด้วยเหตุนี้ tesa SE ไม่สามารถรับประกันต่อผู้ใช้ทั้งแบบชัดเจนหรือโดยนัยแต่ไม่จำกัดเพียงแค่การรับประกันใดๆโดยนัยทั้งในด้านการค้าหรือสำหรับวัตถุประสงค์อย่างใดเป็นการเฉพาะ ผู้ใช้จะต้องรับผิดชอบในการตัดสินใจใช้ผลิตภัณฑ์ให้เหมาะสมกับวัตถุประสงค์และการใช้งานของผู้ใช้เอง ถ้าหากท่านมีข้อสงสัยประการใด ผู้เชี่ยวชาญของทางเทซ่ายินดีให้คำปรึกษา



สำหรับข้อมูลล่าสุดเกี่ยวกับผลิตภัณฑ์นี้ กรุณาเยี่ยมชมที่ <http://l.tesa.com/?ip=61345>