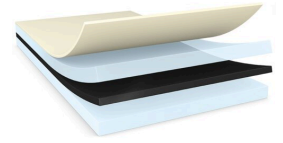




# tesa® 61335

ข้อมูลผลิตภัณฑ์



เทปฟิล์มสีดำ กาวสองหน้า ประสิทธิภาพสูง 200 ไมครอน

## Product Description

tesa® 61335 เป็นเทปสีดำ กาวสองด้าน ประกอบด้วย backing เป็น PET หนา สีดำ และกาวtackified acrylic

คุณสมบัติพิเศษ:

- ความหนา: 200ไมครอน
- การยึดเกาะสูงมาก
- มีคุณสมบัติ push out resistance ชั้นสูง
- ทนต่อแรงกระแทก (shock)สูง

\*การควบคุมและใช้งานง่ายเนื่องจากมี backing PET ที่แข็งแรง

- ทนต่อสภาพแวดล้อมได้ดี
- สีดำ สำหรับการตรวจจับได้ง่ายหรือเพื่อวัตถุประสงค์ในการออกแบบ

## คุณสมบัติ

- Thickness: 200µm
- Very high bonding strength
- Superior push out resistance
- High shock resistance
- Easy handling and processing performance due to very strong PET backing
- Excellent resistance to demanding environmental conditions
- Black colour for easy detection or design purposes

## การใช้งาน

- การติดประกอบเลนส์ในโทรศัพท์มือถือ
- การติดประกอบจอสัมผัส

## Technical Information (average values)

The values in this section should be considered representative or typical only and should not be used for specification purposes.

## Product Construction

• Backing	PET film	• Color	สีดำ
• Type of adhesive	Tackified Acrylic	• Color of liner	สีขาวพร้อมด้วย tesa logo
• Type of liner	glassine	• Thickness of liner	71 µm
• Total thickness	200 µm	• Weight of liner	80 g/m <sup>2</sup>

สำหรับข้อมูลล่าสุดเกี่ยวกับผลิตภัณฑ์นี้ กรุณาเยี่ยมชมที่ <http://l.tesa.com/?ip=61335>



# tesa® 61335

## ข้อมูลผลิตภัณฑ์

### คุณสมบัติ / ประสิทธิภาพของสินค้า

- |                                   |         |                                   |        |
|-----------------------------------|---------|-----------------------------------|--------|
| • Elongation at break             | 60 %    | • Static shear resistance at 40°C | ดี     |
| • Tensile strength                | 73 N/cm | • Tack                            | กลาง   |
| • Ageing resistance (UV)          | ดีมาก   | • การทนต่ออุณหภูมิระยะเวลายาว     | 100 °C |
| • Humidity resistance             | ดีมาก   | • การทนต่ออุณหภูมิระยะเวลาคั้น    | 200 °C |
| • Static shear resistance at 23°C | ดี      |                                   |        |

### ค่าการยึดเกาะ

- |                                     |           |                                     |           |
|-------------------------------------|-----------|-------------------------------------|-----------|
| • Adhesion to ABS (initial)         | 11.9 N/cm | • Adhesion to PC (after 14 days)    | 20.9 N/cm |
| • Adhesion to ABS (after 14 days)   | 18.9 N/cm | • Adhesion to PMMA (initial)        | 16.8 N/cm |
| • Adhesion to Glass (initial)       | 15.8 N/cm | • Adhesion to PMMA (after 14 days)  | 18.5 N/cm |
| • Adhesion to Glass (after 14 days) | 20.5 N/cm | • Adhesion to Steel (initial)       | 15.5 N/cm |
| • Adhesion to PC (initial)          | 12.7 N/cm | • Adhesion to Steel (after 14 days) | 18.6 N/cm |

### ข้อจำกัดความรับผิดชอบ

ผลิตภัณฑ์ เท ซ่า พิสูจน์ให้เห็นถึงความประทับใจในคุณภาพของสินค้ามาเป็นเวลานานผ่านเงื่อนไขด้านอุปสงค์และผลิตภัณฑ์ เท ซ่า อยู่ภายใต้การควบคุมอย่างเคร่งครัดสม่ำเสมอโดยข้อมูลทางด้านเทคนิคและตัวเลขทั้งหมดที่ได้กล่าวถึงข้างต้นนั้นได้รับการจัดหายากจากทีมงานที่มีความรู้และประสบการณ์ที่ดีที่สุดของเทซ่า ข้อมูลเหล่านั้นจัดเป็นค่าโดยเฉลี่ยและไม่สามารถนำมาใช้เป็นข้อมูลจำเพาะของสินค้าด้วยเหตุนี้ tesa SE ไม่สามารถรับประกันต่อผู้ใช้ทั้งแบบชัดเจนหรือโดยนัยแต่ไม่จำกัดเพียงแค่การรับประกันใดๆโดยนัยทั้งในด้านการค้าหรือสำหรับวัตถุประสงค์อย่างใดเป็นการเฉพาะ ผู้ใช้จะต้องรับผิดชอบในการตัดสินใจใช้ผลิตภัณฑ์ให้เหมาะสมกับวัตถุประสงค์และการใช้งานของผู้ใช้เอง ถ้าหากท่านมีข้อสงสัยประการใด ผู้เชี่ยวชาญของทางเทซ่ายินดีให้คำปรึกษา



สำหรับข้อมูลล่าสุดเกี่ยวกับผลิตภัณฑ์นี้ กรุณาเยี่ยมชมที่ <http://l.tesa.com/?ip=61335>