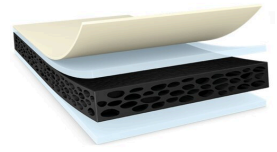




tesa® 64912 PV0



ข้อมูลผลิตภัณฑ์

Product Description

tesa® 64912 เป็นเทปกาวสองหน้าซึ่งประกอบด้วย backing โฟม PE สีดำที่เข้ารูปได้และกาว LSE ด้วยความหนา 1.2 มม. จึงเหมาะสำหรับการติดตั้งขายึดเซนเซอร์เข้ากับกันชน สำหรับ PDC รวมถึงอุปกรณ์ตกแต่งภายนอกและภายในขนาดเล็ก

กาว LSE มีการยึดเกาะในชั้นต้นสูงกับสารเคลือบสี LSE และพลาสติก LSE เช่น PP และ PP/EPDM และพลาสติก MSE เช่น ABS และ PC โดยไม่ต้องใช้ไพรเมอร์ ถึงระดับการยึดเกาะสูงสุดทันทีหลังการใช้นอกจากนี้ ยังให้ประสิทธิภาพการทำงานที่เกือบถึงขีดสุดในอุณหภูมิการใช้งานที่ต่ำถึง 5°C ประสิทธิภาพการกระแทกจากความเย็นที่น่าประทับใจเป็นผลมาจากคุณสมบัติการทำให้อัดแน่นของแผ่นรองโฟม PE แม้อุณหภูมิที่ต่ำกว่า -40°C

เนื่องจากมีความเข้ารูปสูง เทปจึงรับประกันการยึดติดที่มั่นคงบนพื้นผิวที่ไม่เรียบ และชดเชยความคลาดเคลื่อนที่ยอมรับได้ของการออกแบบ แผ่นรองโฟม PE ยังให้ขอบที่ไม่เหนียวเหนอะ ทำให้มีคุณสมบัติในการแปรรูปที่ดีเยี่ยม เช่น สำหรับการตัด นอกจากนี้ เทปยังรวมแรงยึดเกาะสูงเข้ากับความหนาแน่นต่ำเมื่อเปรียบเทียบ ซึ่งส่งผลดีต่อการออกแบบที่มีน้ำหนักเบา

คุณสมบัติหลัก:

- การยึดเกาะเริ่มต้นสูงกับพื้นผิว LSE และ MSE โดยไม่ต้องใช้ไพรเมอร์
- โกลระดับการยึดเกาะสูงสุดหลังทาทันที
- ประสิทธิภาพที่ดีที่อุณหภูมิการใช้งานต่ำถึง 5 °C
- แผ่นรองโฟมที่ปรับเปลี่ยนได้เพื่อชดเชยความคลาดเคลื่อนของการออกแบบหรือพื้นผิวที่ไม่เรียบ
- ประสิทธิภาพที่เชื่อถือได้ที่อุณหภูมิสูงขึ้น
- คุณสมบัติการแปรรูปที่ยอดเยี่ยม

LSE: พลังงานพื้นผิวต่ำ

MSE: พลังงานพื้นผิวปานกลาง

การใช้งาน

tesa® 64912 เหมาะสำหรับติดตั้งภายนอกและภายในขนาดเล็กและชิ้นส่วนต่างๆ เพื่อให้มั่นใจถึงประสิทธิภาพสูงสุด เป้าหมายของเราคือทำความเข้าใจการใช้งานของคุณอย่างถ่องแท้ (รวมถึงวัสดุที่เกี่ยวข้อง) เพื่อให้คำแนะนำผลิตภัณฑ์ที่เหมาะสม

ตัวอย่างแอปพลิเคชันคือ:

- ขายึดเซนเซอร์ที่กันชน เช่น สำหรับ PDC
- อุปกรณ์ตกแต่งภายนอกและภายในขนาดเล็ก
- ตราสัญลักษณ์
- ตัวอักษรแบบตัวเดียวสำหรับจำแนกรุ่นรถหรือข้อมูลเครื่องยนต์



tesa® 64912 PV0

ข้อมูลผลิตภัณฑ์

Technical Information (average values)

The values in this section should be considered representative or typical only and should not be used for specification purposes.

Product Construction

• ตัวเทป	PE foam	• สี	สีดำ
• ประเภทของกาว	ชนิดพิเศษ	• ความหนาของแผ่นลอก	69 µm
• ประเภทของแผ่นลอก	glassine	• สีของแผ่นลอก	สีน้ำตาล
• ความหนารวม	1200 µm		

คุณสมบัติ / ประสิทธิภาพของสินค้า

• การยึดตัวเมื่อขาด	400 %	• ความทนต่อแรงดึง	13 N/cm
---------------------	-------	-------------------	---------

ค่าการยึดเกาะ

• การยึดเกาะกับ PP (เริ่มต้น)	20 N/cm	• การยึดเกาะกับเหล็ก (เริ่มต้น)	20 N/cm
• การยึดเกาะกับ PP (หลังจาก 14 วัน)	20 N/cm	• การยึดเกาะกับเหล็ก (หลังจาก 14 วัน)	20 N/cm

ข้อมูลเพิ่มเติม

วัสดุรองพื้นเป็นโฟม PE/EVA

รุ่นไลเนอร์:

PV0 กลาสซินสีน้ำตาล (69 ไมครอน)

การยึดเกาะ:

- เริ่มต้นและหลังจาก 14 วัน: โฟมแตกบนเหล็กและ PP



tesa® 64912 PV0

ข้อมูลผลิตภัณฑ์

ข้อจำกัดความรับผิดชอบ

ผลิตภัณฑ์ เท ซ่า พิสูจน์ให้เห็นถึงความประทับใจในคุณภาพของสินค้ามาเป็นเวลานานผ่านเงื่อนไขด้านอุปสงค์และผลิตภัณฑ์ เท ซ่า อยู่ภายใต้การควบคุมอย่างเคร่งครัดสม่ำเสมอโดยข้อมูลทางด้านเทคนิคและตัวเลขทั้งหมดที่ได้กล่าวถึงข้างต้นนั้นได้รับการจัดหายากจากทีมงานที่มีความรู้และประสบการณ์ที่ดีที่สุดของเทซ่า ข้อมูลเหล่านั้นจัดเป็นค่าโดยเฉลี่ยและไม่สามารถนำมาใช้เป็นข้อมูลจำเพาะของสินค้าด้วยเหตุนี้ tesa SE ไม่สามารถรับประกันต่อผู้ใช้ทั้งแบบชัดเจนหรือโดยนัยแต่ไม่จำกัดเพียงแค่การรับประกันใดๆโดยนัยทั้งในด้านการค้าหรือสำหรับวัตถุประสงค์อย่างใดเป็นการเฉพาะ ผู้ใช้จะต้องรับผิดชอบในการตัดสินใจใช้ผลิตภัณฑ์ให้เหมาะสมกับวัตถุประสงค์และการใช้งานของผู้ใช้เอง ถ้าหากท่านมีข้อสงสัยประการใด ผู้เชี่ยวชาญของทางเทซ่ายินดีให้คำปรึกษา



สำหรับข้อมูลล่าสุดเกี่ยวกับผลิตภัณฑ์นี้ กรุณาเยี่ยมชมที่ <http://l.tesa.com/?ip=64912>