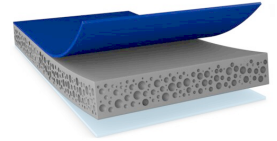




77708 Primerless Line



ข้อมูลผลิตภัณฑ์

0.8 mm double-sided acrylic foam tape for mounting of automotive exterior attachment parts

Product Description

tesa® ACX^{plus} 77708 เป็นเทปโฟมอะคริลิกหนา 0.8 มม. ที่มีการออกแบบสองชั้นที่เป็นเอกลักษณ์ เคลือบด้านเปิดด้วยกาว LSE สามารถช่วยจัดไพรเมอร์ในกระบวนการ กาว LSE ประสิทธิภาพสูงสำหรับการยึดเกาะที่มีประสิทธิภาพและปลอดภัยกับชิ้นส่วนยึดติดรถยนต์ทั่วไปที่ทำจากพลาสติก LSE (เช่น PP และ PP/EPDM) และ MSE (เช่น ABS) ที่ไม่มีสีรองพื้น

นอกจากนี้ ผลิตภัณฑ์ของเรายังมีคุณสมบัติในการยึดเกาะที่ดียเยี่ยมสำหรับการเคลือบสีแบบ OEM ที่ง่ายต่อการยึดติด ด้วยแกนโฟมอะคริลิกที่มีความยืดหยุ่นสูง tesa® ACX^{plus} 77708 มีความสามารถในการดูดซับและกระจายโหลดแบบไดนามิกและแบบสถิต

มีความหนา 1.1 มม. และ 1.5 มม.

คุณสมบัติหลัก

- ประสิทธิภาพสูงบนพลาสติก LSE ที่ไม่มีไพรเมอร์
- การยึดเกาะลอกดีเยี่ยมบนพื้นผิว PP แม้ในอุณหภูมิการใช้งานที่ต่ำถึง 5°C
- ติดแน่นดีเยี่ยมทันที
- ยึดเกาะได้ดีเยี่ยมในช่วงอุณหภูมิที่กว้างขึ้น
- แอปพลิเคชันที่มีประสิทธิภาพและแข็งแกร่ง
- แกนโฟมอะคริลิก เพื่อชดเชยการยึดตัวด้วยความร้อนที่แตกต่างกันของชิ้นส่วนที่ยึดติด
- ทนความชื้นสูงและทนต่อรังสียูวี

LSE: พลังงานพื้นผิวต่ำ

MSE: พลังงานพื้นผิวปานกลาง

คุณสมบัติ

- High performance on LSE plastics without primer
- Superior peel adhesion on PP substrates even at an application temperature as low as 5°C
- PFAS / PFOS free Product
- Excellent bonding level right after application
- Excellent bonding stability at a wider range of temperatures
- Efficient and robust application
- Viscoelastic acrylic foam core to compensate for different thermal elongation of bonded parts

สำหรับข้อมูลล่าสุดเกี่ยวกับผลิตภัณฑ์นี้ กรุณาเยี่ยมชมที่ <http://l.tesa.com/?ip=77708>



77708 Primerless Line

ข้อมูลผลิตภัณฑ์

คุณสมบัติ

- Outstanding wet-out property
- High humidity and UV resistance
- In addition, our product has excellent adhesive properties when it comes to easy-to-bond OEM clear coats.
- Thanks to its viscoelastic acrylic foam core, tesa® ACX^{plus} 77708 has the ability to absorb and dissipate dynamic and static loads.

การใช้งาน

tesa® ACX^{plus} 77708 Primerless Line เหมาะสำหรับงานติดตั้งชิ้นส่วนยึดภายนอกที่หลากหลาย เพื่อให้มั่นใจถึงประสิทธิภาพสูงสุด เป้าหมายของเราคือทำความเข้าใจการใช้งานของคุณอย่างถ่องแท้ (รวมถึงวัสดุที่เกี่ยวข้อง) เพื่อให้คำแนะนำผลิตภัณฑ์ที่เหมาะสม

ตัวอย่างแอปพลิเคชันคือ:

- คิวข้างลำตัวและคิวตกแต่ง
- ตราสัญลักษณ์
- สปอยเลอร์
- เสืออากาศ

* Pillar appliqués

Technical Information (average values)

The values in this section should be considered representative or typical only and should not be used for specification purposes.

Product Construction

- | | | | |
|--------------------|----------------|-------------------|--------|
| • Backing | foamed acrylic | • Total thickness | 800 µm |
| • Type of adhesive | LSE | • Color | สีเทา |

คุณสมบัติ / ประสิทธิภาพของสินค้า

- | | | | |
|--------------------------|-------|---------------------|---------------|
| • Ageing resistance (UV) | ดี | • Temperature range | -40 to +80 °C |
| • Humidity resistance | ดีมาก | | |



77708 Primerless Line

ข้อมูลผลิตภัณฑ์

ค่าการยึดเกาะ

• Adhesion to ABS (initial)	23 N/cm	• Adhesion to PP (after 3 days)	30 N/cm
• Adhesion to ABS (after 3 days)	28 N/cm	• Adhesion to Steel (initial)	25 N/cm
• Adhesion to ABS (covered side, after 3 days)	12 N/cm	• Adhesion to Steel (after 3 days)	31 N/cm
• Adhesion to ABS (covered side, initial)	8 N/cm	• Adhesion to Steel (covered side, after 3 days)	25 N/cm
• Adhesion to PP (initial)	24 N/cm	• Adhesion to Steel (covered side, initial)	12 N/cm

ข้อมูลเพิ่มเติม

- ทดสอบความต้านทานแรงฉีกที่ด้วยเทป 25 มม. x 25 มม. บนเหล็ก น้ำหนัก 200 กรัม
- PV 15 = แผ่นฟิล์ม HDPE เคลือบซิลิโคนสีน้ำเงินรอยัลบลู
- ช่วงอุณหภูมิ: ค่าขึ้นอยู่กับโพลด

ข้อจำกัดความรับผิดชอบ

ผลิตภัณฑ์ เท ซ่า พิสูจน์ให้เห็นถึงความประทับใจในคุณภาพของสินค้ามาเป็นเวลานานผ่านเงื่อนไขด้านอุปสงค์และผลิตภัณฑ์ เท ซ่า อยู่ภายใต้การควบคุมอย่างเคร่งครัดสม่ำเสมอโดยข้อมูลทางด้านเทคนิคและตัวเลขทั้งหมดที่ได้กล่าวถึงข้างต้นนั้นได้รับการจัดหายากจากทีมงานที่มีความรู้และประสบการณ์ที่ดีที่สุดของเทซ่า ข้อมูลเหล่านั้นจัดเป็นค่าโดยเฉลี่ยและไม่สามารถนำมาใช้เป็นข้อมูลจำเพาะของสินค้าด้วยเหตุนี้ tesa SE ไม่สามารถรับประกันต่อผู้ใช้ทั้งแบบชัดเจนหรือโดยนัยแต่ไม่จำกัดเพียงแค่การรับประกันใดๆโดยนัยทั้งในด้านการค้าหรือสำหรับวัตถุประสงค์อย่างใดเป็นการเฉพาะ ผู้ใช้จะต้องรับผิดชอบในการตัดสินใจใช้ผลิตภัณฑ์ให้เหมาะสมกับวัตถุประสงค์และการใช้งานของผู้ใช้เอง ถ้าหากท่านมีข้อสงสัยประการใด ผู้เชี่ยวชาญของทางเทซ่ายินดีให้คำปรึกษา



สำหรับข้อมูลล่าสุดเกี่ยวกับผลิตภัณฑ์นี้ กรุณาเยี่ยมชมที่ <http://l.tesa.com/?ip=77708>