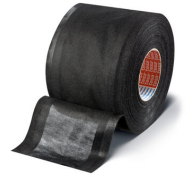




tesa® Sleeve 51608 PV8



ข้อมูลผลิตภัณฑ์

ปกคลุมสายไฟ fleece PET เพื่อเพิ่มการยึดหยุ่น

Product Description

tesa Sleeve® 51608 PV9 เป็นเทป fleece PET เคลือบที่ขอบด้วยกาวรับเบอร์สำหรับการใช้งานในแนวยาว

คุณสมบัติที่สำคัญ:

ความยืดหยุ่นสูง

- เทปป้องกันเสียง
- ใช้งานและมีประสิทธิภาพในแนวยาว

คุณสมบัติ

- ให้ความยืดหยุ่นสูง
- ลดเสียงรบกวนได้ดีเยี่ยม
- ระบบปิดแบบกาวกับกาว
- ยึดติดได้อย่างปลอดภัยโดยไม่ต้องพันตามจุดเพิ่มเติม
- ให้การยึดติดที่แข็งแรง
- ทนต่อการเสื่อมสภาพ
- ยืดหยุ่นและเรียบลื่น
- โครงสร้างของเทป Spiralsleeve ช่วยให้ความมั่นใจได้ว่ากาวสัมผัสกับสายไฟน้อยที่สุด เพื่อให้ชุดสายไฟมีความยืดหยุ่นสูงสุด ระบบปิดแบบกาวกับกาวช่วยรับประกันการยึดติดที่ปลอดภัยโดยไม่ต้องพันตามจุดเพิ่มเติม

การใช้งาน

tesa Sleeve® 51608 PV8 ออกแบบสำหรับใช้งานห้องโดยสาร ให้ความยืดหยุ่นสูง สำหรับการใช้งานตามแนวยาว

Technical Information (average values)

The values in this section should be considered representative or typical only and should not be used for specification purposes.

Product Construction

- | | | | |
|----------------|--------------|-----------|--------|
| • ตัวเทป | PET fleece | • ความหนา | 210 µm |
| • ประเภทของกาว | rubber based | | |



tesa® Sleeve 51608 PV8

ข้อมูลผลิตภัณฑ์

คุณสมบัติ / ประสิทธิภาพของสินค้า

- ความต้านทานความร้อนที่อุณหภูมิสูงสุด 40 °C
- ค่าการต้านทานความร้อนสูงสุด 105 °C
- ทนต่อการขีดถู (แกนหมุน 10 มม., Class A LV312)
- ทนต่อการขีดถู (แกนหมุน 5 มม., Class A LV312)
- ลดเสียงรบกวน (LV312) Class C

ค่าการยึดเกาะ

- การยึดเกาะกับเหล็ก 3 N/cm

ข้อมูลเพิ่มเติม

ความกว้างมาตรฐาน: 80, 100, 130, 180, 250 มม.

ความยาวมาตรฐาน: 50 m

- ส่วนใหญ่เป็นไปได้อันจะรวมความกว้างและความยาว

สามารถสั่งการเจาะปรุได้ตามต้องการ

- ความยาวเจาะปรุมาตรฐาน: 100-940 มม. (เพิ่มขึ้นทีละ 10 มม.)
- มีขนาดอื่น ๆ ไว้พร้อมตามความต้องการ

ขนาดสายไฟ / tesa Sleeve® ความกว้างที่แนะนำ

; Ø 18 มม. / 80 มม.

Ø 18 มม. – 24 มม. / 100 มม.

Ø 24 มม. – 33 มม. / 130 มม.

Ø 33 มม. – 49 มม. / 180 มม.

Ø 49 มม. – 72 มม. / 250 มม.

- เส้นผ่าศูนย์กลางแกนมาตรฐาน: 76 มม.

ข้อจำกัดความรับผิดชอบ

ผลิตภัณฑ์ เท ซ่า พิสูจน์ให้เห็นถึงความประทับใจในคุณภาพของสินค้ามาเป็นเวลานานผ่านเงื่อนไขด้านอุปสงค์และผลิตภัณฑ์ เท ซ่า อยู่ภายใต้การควบคุมอย่างเคร่งครัดสม่ำเสมอโดยข้อมูลทางด้านเทคนิคและตัวเลขทั้งหมดที่ได้กล่าวถึงข้างต้นนั้นได้รับการจัดหายากจากทีมงานที่มีความรู้และประสบการณ์ที่ดีที่สุดของเทซ่า ข้อมูลเหล่านั้นจัดเป็นค่าโดยเฉลี่ยและไม่สามารถนำมาใช้เป็นข้อมูลจำเพาะของสินค้าด้วยเหตุนี้ tesa SE ไม่สามารถรับประกันต่อผู้ใช้ทั้งแบบชัดเจนหรือโดยนัยแต่ไม่จำกัดเพียงแค่การรับประกันใดๆโดยนัยทั้งในด้านการค้าหรือสำหรับวัตถุประสงค์อย่างใดเป็นการเฉพาะ ผู้ใช้จะต้องรับผิดชอบในการตัดสินใจใช้ผลิตภัณฑ์ให้เหมาะสมกับวัตถุประสงค์และการใช้งานของผู้ใช้เอง ถ้าหากท่านมีข้อสงสัยประการใด ผู้เชี่ยวชาญของทางเทซ่ายินดีให้คำปรึกษา



สำหรับข้อมูลล่าสุดเกี่ยวกับผลิตภัณฑ์นี้ กรุณาเยี่ยมชมที่ <http://l.tesa.com/?ip=51608>