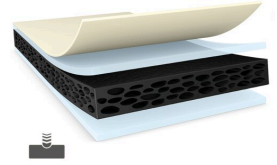




tesa® 66829

ข้อมูลผลิตภัณฑ์



350µm d/s black high shock & anti-repulsion PE foam tape

Product Description

tesa® 66829 เป็นเทปกาวยางสองหน้าสีดำ ประกอบด้วย backing โฟม PE ที่ดูดซับแรงกระแทก พร้อมกาวป้องกันการกระแทกและแรงผลักแบบใหม่

คุณสมบัติของ tesa® 66829:

- ประสิทธิภาพการกระแทกที่โดดเด่น
- กันน้ำ
- คุณสมบัติป้องกันการผลักที่โดดเด่น
- ทำความสะอาดสิ่งตกค้างได้ง่าย
- ซ่อมแซมได้ง่าย

คุณสมบัติ

- Outstanding shock performance
- Waterproofness
- Outstanding anti-repulsion properties
- Good rework ability and easily clean up residue
- Superior push-out strength

การใช้งาน

- สมาร์ทโฟนและพีเจอาร์โฟน: การติดตั้งหน้าจอ ฝาหลัง และแผงสัมผัส
- แท็บเล็ตและแล็ปท็อประบบสัมผัส: การติดตั้งหน้าจอ ฝาหลัง และแผงสัมผัส
- สมาร์ทวอตช์: การติดตั้งหน้าจอและแผงสัมผัส
- สมาร์ททีวี: การติดตั้งหน้าจอและกรอบ
- การติดตั้งแบตเตอรี่

Technical Information (average values)

The values in this section should be considered representative or typical only and should not be used for specification purposes.

Product Construction

- | | | | |
|--------------------|-------------------|-------------------|--------|
| • Backing | PE foam | • Total thickness | 350 µm |
| • Type of adhesive | Tackified Acrylic | • Color | สีดำ |
| • Type of liner | ฟิล์ม PET | | |

สำหรับข้อมูลล่าสุดเกี่ยวกับผลิตภัณฑ์นี้ กรุณาเยี่ยมชมที่ <http://l.tesa.com/?ip=66829>



tesa® 66829

ข้อมูลผลิตภัณฑ์

คุณสมบัติ / ประสิทธิภาพของสินค้า

- | | | | |
|--------------------------|---------|-----------------------------------|----|
| • Elongation at break | 280 % | • Humidity resistance | ดี |
| • Tensile strength | 14 N/cm | • Static shear resistance at 23°C | ดี |
| • Ageing resistance (UV) | ดี | • Static shear resistance at 40°C | ดี |

ค่าการยึดเกาะ

- | | | | |
|-------------------------------------|-----------|-------------------------------------|-----------|
| • Adhesion to ABS (initial) | 10.6 N/cm | • Adhesion to PE (initial) | 8.3 N/cm |
| • Adhesion to ABS (after 14 days) | 12.8 N/cm | • Adhesion to PE (after 14 days) | 9.5 N/cm |
| • Adhesion to Glass (initial) | 13.2 N/cm | • Adhesion to PMMA (initial) | 13 N/cm |
| • Adhesion to Glass (after 14 days) | 14 N/cm | • Adhesion to PMMA (after 14 days) | 16.5 N/cm |
| • Adhesion to PC (initial) | 12.5 N/cm | • Adhesion to Steel (initial) | 12.6 N/cm |
| • Adhesion to PC (after 14 days) | 16 N/cm | • Adhesion to Steel (after 14 days) | 14.6 N/cm |

ข้อมูลเพิ่มเติม

ไลน์อาร์: ฟิล์ม PET โปรงใส PV07 (50µm; 72g/m2)

ข้อจำกัดความรับผิดชอบ

ผลิตภัณฑ์ เท ซ่า พิสูจน์ให้เห็นถึงความประทับใจในคุณภาพของสินค้ามาเป็นเวลานานผ่านเงื่อนไขด้านอุปสงค์และผลิตภัณฑ์ เท ซ่า อยู่ภายใต้การควบคุมอย่างเคร่งครัดสม่ำเสมอโดยข้อมูลทางด้านเทคนิคและตัวเลขทั้งหมดที่ได้กล่าวถึงข้างต้นนั้นได้รับการจัดหายากจากทีมงานที่มีความรู้และประสบการณ์ที่ดีที่สุดของเทซ่า ข้อมูลเหล่านั้นจัดเป็นค่าโดยเฉลี่ยและไม่สามารถนำมาใช้เป็นข้อมูลจำเพาะของสินค้าด้วยเหตุนี้ tesa SE ไม่สามารถรับประกันต่อผู้ใช้ทั้งแบบชัดเจนหรือโดยนัยแต่ไม่จำกัดเพียงแค่การรับประกันใดๆโดยนัยทั้งในด้านการค้าหรือสำหรับวัตถุประสงค์อย่างใดเป็นการเฉพาะ ผู้ใช้จะต้องรับผิดชอบในการตัดสินใจใช้ผลิตภัณฑ์ให้เหมาะสมกับวัตถุประสงค์และการใช้งานของผู้ใช้เอง ถ้าหากท่านมีข้อสงสัยประการใด ผู้เชี่ยวชาญของทางเทซ่ายินดีให้คำปรึกษา



สำหรับข้อมูลล่าสุดเกี่ยวกับผลิตภัณฑ์นี้ กรุณาเยี่ยมชมที่ <http://l.tesa.com/?ip=66829>