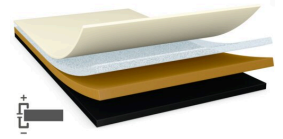




tesa® 60333

ข้อมูลผลิตภัณฑ์



Technical Information (average values)

The values in this section should be considered representative or typical only and should not be used for specification purposes.

Product Construction

• ตัวเทป	black-coated copper	• สี	สีดำด้าน
• ประเภทของกาว	conductive acrylic	• ความหนาของแผ่นลอก	100 µm
• ประเภทของแผ่นลอก	ฟิล์ม PET	• สีของแผ่นลอก	โปร่งแสง
• ความหนารวม	30 µm		

คุณสมบัติ / ประสิทธิภาพของสินค้า

• ความต้านทานพื้นผิว ทิศทาง x-y (กาว)	0.1 Ohm / square	• ทนต่อการสัมผัสตามแนวความหนา (เริ่มต้น)	0.05 Ohm / square inch
• ความต้านทานพื้นผิว ทิศทาง x-y (ตัวเทป)	0.1 Ohm / square	• ระดับความมันวาว (60°)	1.1 GU

ค่าการยึดเกาะ

• การยึดเกาะกับเหล็ก (เริ่มต้น)	4 N/cm
---------------------------------	--------

ข้อจำกัดความรับผิดชอบ

ผลิตภัณฑ์ เท ซ่า ที่สูงจัน ให้ เห็น ถึง ความ ประทับ ใจ ใน คุณภาพ ของสินค้า มา เป็น เวลา ซ้ำ นาน ผ่าน เงื่อนไข ด้าน อุปสงค์ และ ผลิตภัณฑ์ เท ซ่า อยู่ ภายใต้ การ ควบคุม อย่าง เคร่งครัด สม่ำเสมอ โดย ข้อมูล ทาง ด้าน เทคนิค และ ตัว เลข ทั้ง หมด ที่ ได้ กล่าวถึงข้างต้น นั้น ได้รับการ จัดหาจากทีมงานที่มีความรู้และประสบการณ์ที่ดีที่สุดของเทซ่า ข้อมูลเหล่านั้นจัดเป็นค่าโดยเฉลี่ยและไม่สามารถนำมาใช้เป็น ข้อมูลจำเพาะของสินค้า ด้วยเหตุนี้ tesa SE ไม่สามารถรับประกันต่อผู้ใช้ทั้งแบบชัดเจนหรือโดยนัย แต่ไม่จำกัดเพียงแค่การรับประกันใดๆ โดยนัยทั้ง ใน ด้าน การ ค่า หรือ สำหรับ วัตถุประสงค์ อย่าง ไດ เป็น การ เฉพาะ ผู้ ใช้ จะ ต้อง รับ ผิด ชอบ ใน การ ตัดสิน ใจ ใช้ ผลิตภัณฑ์ ให้ เหมาะ สม กับ วัตถุประสงค์ และ การ ใช้ งาน ของ ผู้ ใช้ เอง ถ้า หาก ท่าน มี ข้อ สงสัย ประการ ไດ ผู้ เชี่ยว ชาญ ของ ทาง เท ซ่า ยินดี ให้ คำ ปรึกษา



สำหรับข้อมูลล่าสุดเกี่ยวกับผลิตภัณฑ์นี้ กรุณาเยี่ยมชมที่ <http://l.tesa.com/?ip=60333>