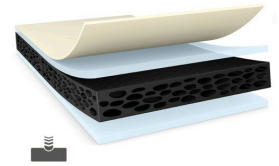




tesa® 66828

ข้อมูลผลิตภัณฑ์



Technical Information (average values)

The values in this section should be considered representative or typical only and should not be used for specification purposes.

Product Construction

• Backing	PE foam	• Color	สีดำ
• Type of adhesive	Tackified Acrylic	• Color of liner	โปร่งใส
• Type of liner	ฟิล์ม PET	• Thickness of liner	50 µm
• Total thickness	400 µm		

คุณสมบัติ / ประสิทธิภาพของสินค้า

• Elongation at break	325 %	• Static shear resistance at 23°C	ดี
• Tensile strength	15.3 N/cm	• Static shear resistance at 40°C	ดี

ค่าการยึดเกาะ

• Adhesion to ABS (initial)	11.6 N/cm	• Adhesion to PC (after 14 days)	16 N/cm
• Adhesion to ABS (after 14 days)	12.8 N/cm	• Adhesion to PE (initial)	8.3 N/cm
• Adhesion to Aluminium (initial)	11.4 N/cm	• Adhesion to PE (after 14 days)	9.5 N/cm
• Adhesion to Aluminium (after 14 days)	12.8 N/cm	• Adhesion to PMMA (initial)	13 N/cm
• Adhesion to Glass (initial)	13.3 N/cm	• Adhesion to PMMA (after 14 days)	16.5 N/cm
• Adhesion to Glass (after 14 days)	14 N/cm	• Adhesion to Steel (initial)	12.6 N/cm
• Adhesion to PC (initial)	12.5 N/cm	• Adhesion to Steel (after 14 days)	14.8 N/cm



tesa® 66828

ข้อมูลผลิตภัณฑ์

ข้อจำกัดความรับผิดชอบ

ผลิตภัณฑ์ เท ซ่า พิสูจน์ให้เห็นถึงความประทับใจในคุณภาพของสินค้ามาเป็นเวลานานผ่านเงื่อนไขด้านอุปสงค์และผลิตภัณฑ์ เท ซ่า อยู่ภายใต้การควบคุมอย่างเคร่งครัดสม่ำเสมอโดยข้อมูลทางด้านเทคนิคและตัวเลขทั้งหมดที่ได้กล่าวถึงข้างต้นนั้นได้รับการจัดหายากจากทีมงานที่มีความรู้และประสบการณ์ที่ดีที่สุดของเทซ่า ข้อมูลเหล่านั้นจัดเป็นค่าโดยเฉลี่ยและไม่สามารถนำมาใช้เป็นข้อมูลจำเพาะของสินค้าด้วยเหตุนี้ tesa SE ไม่สามารถรับประกันต่อผู้ใช้ทั้งแบบชัดเจนหรือโดยนัยแต่ไม่จำกัดเพียงแค่การรับประกันใดๆโดยนัยทั้งในด้านการค้าหรือสำหรับวัตถุประสงค์อย่างใดเป็นการเฉพาะ ผู้ใช้จะต้องรับผิดชอบในการตัดสินใจใช้ผลิตภัณฑ์ให้เหมาะสมกับวัตถุประสงค์และการใช้งานของผู้ใช้เอง ถ้าหากท่านมีข้อสงสัยประการใด ผู้เชี่ยวชาญของทางเทซ่ายินดีให้คำปรึกษา



สำหรับข้อมูลล่าสุดเกี่ยวกับผลิตภัณฑ์นี้ กรุณาเยี่ยมชมที่ <http://l.tesa.com/?ip=66828>