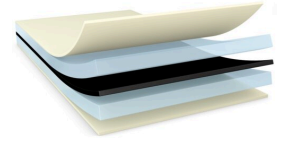




# tesa® 61220

## ข้อมูลผลิตภัณฑ์



## ข้อมูลทางเทคนิค (ค่าเฉลี่ย)

ค่าในส่วนนี้ถือเป็นตัวแทนหรือเป็นแบบทั่วไปเท่านั้น และไม่ควรรใช้เพื่อวัตถุประสงค์จำเพาะเจาะจง.

## โครงสร้างผลิตภัณฑ์

• ตัวเทป	PETP	• สี	สีดำ
• ประเภทของกาว	ชนิดพิเศษ	• ความหนาของแผ่นลอก	50 µm
• ประเภทของแผ่นลอก	PET	• สีของแผ่นลอก	โปร่งใส
• ความหนารวม	200 µm		

## คุณสมบัติ / ประสิทธิภาพของสินค้า

• การยึดตัวเมื่อขาด	90 %	• การทนต่ออุณหภูมิระยะเวลายาว	70 °C
• ความทนต่อแรงดึง	73.3 N/cm	• การทนต่ออุณหภูมิระยะเวลาคั้น	120 °C
• Ageing resistance (UV)	ดีมาก	• ทนต่อความชื้น	ดีมาก
• การติด	กลาง	• ทนต่อสารเคมี	ดีมาก

## การยึดเกาะบน

• การยึดเกาะกับ ABS (เริ่มต้น)	12.8 N/cm	• การยึดเกาะกับ PC (เริ่มต้น)	14.1 N/cm
• การยึดเกาะกับ ABS (ด้านที่มีเทปปิด, หลังจาก 14 วัน)	14.5 N/cm	• การยึดเกาะกับ PC (หลังจาก 14 วัน)	24 N/cm
• การยึดเกาะกับอะลูมิเนียม (เริ่มต้น)	12.6 N/cm	• การยึดเกาะกับ PE (เริ่มต้น)	7 N/cm
• การยึดเกาะกับอะลูมิเนียม (หลังจาก 14 วัน)	15.1 N/cm	• การยึดเกาะกับ PE (หลังจาก 14 วัน)	8.5 N/cm
• การยึดเกาะกับกระจก (เริ่มต้น)	15.5 N/cm	• การยึดเกาะกับเหล็ก (เริ่มต้น)	16.6 N/cm
• การยึดเกาะกับกระจก (หลังจาก 14 วัน)	16.8 N/cm	• การยึดเกาะกับเหล็ก (หลังจาก 14 วัน)	17.5 N/cm



# tesa® 61220

ข้อมูลผลิตภัณฑ์

## ข้อจำกัดความรับผิดชอบ

ผลิตภัณฑ์ เท ซ่า พิสูจน์ให้เห็นถึงความประทับใจในคุณภาพของสินค้ามาเป็นเวลานานผ่านเงื่อนไขด้านอุปสงค์และผลิตภัณฑ์ เท ซ่า อยู่ภายใต้การควบคุมอย่างเคร่งครัดสม่ำเสมอโดยข้อมูลทางด้านเทคนิคและตัวเลขทั้งหมดที่ได้กล่าวถึงข้างต้นนั้นได้รับการจัดหายากจากทีมงานที่มีความรู้และประสบการณ์ที่ดีที่สุดของเทซ่า ข้อมูลเหล่านั้นจัดเป็นค่าโดยเฉลี่ยและไม่สามารถนำมาใช้เป็นข้อมูลจำเพาะของสินค้าด้วยเหตุนี้ tesa SE ไม่สามารถรับประกันต่อผู้ใช้ทั้งแบบชัดเจนหรือโดยนัยแต่ไม่จำกัดเพียงแค่การรับประกันใดๆโดยนัยทั้งในด้านการค้าหรือสำหรับวัตถุประสงค์อย่างใดเป็นการเฉพาะ ผู้ใช้จะต้องรับผิดชอบในการตัดสินใจใช้ผลิตภัณฑ์ให้เหมาะสมกับวัตถุประสงค์และการใช้งานของผู้ใช้เอง ถ้าหากท่านมีข้อสงสัยประการใด ผู้เชี่ยวชาญของทาง เท ซ่า ยินดีให้คำปรึกษา



สำหรับข้อมูลล่าสุดเกี่ยวกับผลิตภัณฑ์นี้ กรุณาเยี่ยมชมที่ <http://l.tesa.com/?ip=61220>