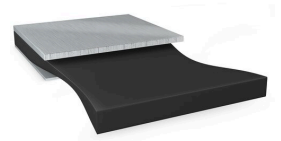




tesa® 70697

ข้อมูลผลิตภัณฑ์



Technical Information (average values)

The values in this section should be considered representative or typical only and should not be used for specification purposes.

Product Construction

• Backing	none	• Color	สีดำ
• Type of adhesive	ชนิดพิเศษ	• Color of liner	สีน้ำตาล
• Type of liner	glassine	• Thickness of liner	72 µm
• Total thickness	1300 µm		

คุณสมบัติ / ประสิทธิภาพของสินค้า

• Removability after 14 days (23°C)	ดีมาก	• การทนต่ออุณหภูมิระยะเวลายาว	60 °C
• Residue-free removability	ใช่	• การทนต่ออุณหภูมิระยะเวลานั้น	90 °C
• Static shear resistance at 23°C	ดีมาก	• ปลดตัวทำละลาย	ใช่
• Static shear resistance at 40°C	ดีมาก		

ค่าการยึดเกาะ

• Adhesion to Aluminium (initial)	21 N/cm	• Adhesion to PE (initial)	14 N/cm
• Adhesion to Aluminium (after 14 days)	21 N/cm	• Adhesion to PE (after 14 days)	14 N/cm
• Adhesion to Magnesium (initial)	18 N/cm	• Adhesion to Steel (initial)	27 N/cm
• Adhesion to Magnesium (after 14 days)	18 N/cm	• Adhesion to Steel (after 14 days)	27 N/cm

ข้อจำกัดความรับผิดชอบ

ผลิตภัณฑ์ เท ซ่า ที สจูน ให้ เห็น ถึง ความ ประทับ ใจ ใน คุณภาพ ของสินค้า มา เป็น เวลา ช้า นาน ผ่าน เงื่อนไข ด้าน อุปสงค์ และ ผลิตภัณฑ์ เท ซ่า อยู่ ภายใต้ การ ควบคุม อย่าง เคร่งครัด สม่าเสมอ โดย ข้อมูล ทาง ด้าน เทคนิค และ ตัว เลข ทั้ง หมด ที่ ได้ กล่าวถึงข้างต้น นั้น ได้รับการ จัดหาจากทีมงานที่มีความรู้และประสบการณ์ที่ดีที่สุดของเทซ่า ข้อมูลเหล่านั้นจัดเป็นค่าโดยเฉลี่ยและไม่สามารถนำมาใช้เป็น ข้อมูลจำเพาะของสินค้า ด้วยเหตุนี้ tesa SE ไม่สามารถรับประกันต่อผู้ใช้ทั้งแบบชัดเจนหรือโดยนัย แต่ไม่จำกัดเพียงแค่การรับประกันใดๆ โดยนัยทั้ง ใน ด้าน การ ค่า หรือ สำหรับ วัตถุ ประสงค์ อย่าง ไດ เป็น การ เฉพาะ ผู้ ใช้ จะ ต้อง รับ ผิด ชอบ ใน การ ตัดสิน ใจ ใช้ ผลิตภัณฑ์ ให้ เหมาะ สม กับ วัตถุ ประสงค์ และ การ ใช้ งาน ของ ผู้ ใช้ เอง ถ้า หาก ท่าน มี ข้อ สงสัย ประการ ไດ ผู้ เชี่ยว ชาญ ของ ทาง เท ซ่า ยินดี ให้ คำ ปรึกษา



สำหรับข้อมูลล่าสุดเกี่ยวกับผลิตภัณฑ์นี้ กรุณาเยี่ยมชมที่ <http://l.tesa.com/?ip=70697>