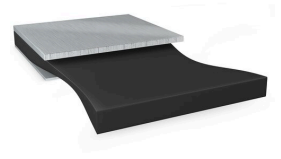




tesa® 70697

ข้อมูลผลิตภัณฑ์



เทป Bond & Detach สองหน้าสีดำ ความหนา 1300 ไมครอน

Product Description

tesa® 70697 เป็นเทปสองหน้าสีดำสำหรับการติดตั้ง ซึ่งสามารถถอดออกได้ง่ายโดยการยืดกาว

Sustainable Aspects

- สารเคลือบปราศจากตัวทำละลาย
- ส่วนประกอบกาวทำจากวัสดุชีวภาพ 46%

คุณสมบัติ

- ความหนา: 1300 ไมครอน
- ปิดกันแสง
- แรงยึดเกาะสูงมาก
- ป้องกันการผลึกออกและยับแรงกระแทกได้ดีมาก
- ถอดออกได้ง่ายโดยการยืดกาว
- ประสิทธิภาพสูงเมื่อใช้กับวัสดุ LSE เช่นเดียวกัน
- ลอกออกได้โดยปราศจากสิ่งตกค้างเมหลังจากยืดเกาะเป็นเวลานาน

การใช้งาน

- การติดตั้งส่วนประกอบถาวรในอุปกรณ์อิเล็กทรอนิกส์พร้อมตัวเลือกการถอดได้ง่าย
- การยึดตรึงส่วนประกอบในอุปกรณ์อิเล็กทรอนิกส์ชั่วคราวระหว่างกระบวนการผลิต
- การติดตั้งหน้าจอในโน้ตบุ๊กและคอมพิวเตอร์แบบออลอินวัน

Technical Information (average values)

The values in this section should be considered representative or typical only and should not be used for specification purposes.

Product Construction

• ตัวเทป	none	• สี	สีดำ
• ประเภทของกาว	ชนิดพิเศษ	• ความหนาของแผ่นลอก	72 µm
• ประเภทของแผ่นลอก	glassine	• สีของแผ่นลอก	สีน้ำตาล
• ความหนารวม	1300 µm		

คุณสมบัติ / ประสิทธิภาพของสินค้า

• การทนต่ออุณหภูมิระยะเวลายาว	60 °C	• ปลอดภัยต่อตัวทำละลาย	ใช่
• การทนต่ออุณหภูมิระยะเวลานั้น	90 °C	• ลอกได้โดยไร้สารตกค้าง	ใช่
• ทนต่อแรงเฉือนแบบสถิตที่ 23°C	ดีมาก	• แกะออกได้หลังจาก 14 วัน (23°C)	ดีมาก
• ทนต่อแรงเฉือนแบบสถิตที่ 40°C	ดีมาก		

สำหรับข้อมูลล่าสุดเกี่ยวกับผลิตภัณฑ์นี้ กรุณาเยี่ยมชมที่ <http://l.tesa.com/?ip=70697>



tesa® 70697

ข้อมูลผลิตภัณฑ์

ค่าการยึดเกาะ

- | | | | |
|---|---------|---------------------------------------|---------|
| • การยึดเกาะกับอะลูมิเนียม (เริ่มต้น) | 21 N/cm | • การยึดเกาะกับ PE (เริ่มต้น) | 14 N/cm |
| • การยึดเกาะกับอะลูมิเนียม (หลังจาก 14 วัน) | 21 N/cm | • การยึดเกาะกับ PE (หลังจาก 14 วัน) | 14 N/cm |
| • การยึดเกาะกับแมกนีเซียม (เริ่มต้น) | 18 N/cm | • การยึดเกาะกับเหล็ก (เริ่มต้น) | 27 N/cm |
| • การยึดเกาะกับแมกนีเซียม (หลังจาก 14 วัน) | 18 N/cm | • การยึดเกาะกับเหล็ก (หลังจาก 14 วัน) | 27 N/cm |

ข้อจำกัดความรับผิดชอบ

ผลิตภัณฑ์ เท ซ่า พิสูจน์ให้เห็นถึงความประทับใจในคุณภาพของสินค้ามาเป็นเวลานานผ่านเงื่อนไขด้านอุปสงค์และผลิตภัณฑ์ เท ซ่า อยู่ภายใต้การควบคุมอย่างเคร่งครัดสม่ำเสมอโดยข้อมูลทางด้านเทคนิคและตัวเลขทั้งหมดที่ได้กล่าวถึงข้างต้นนั้นได้รับการจัดหายากจากทีมงานที่มีความรู้และประสบการณ์ที่ดีที่สุดของเทซ่า ข้อมูลเหล่านั้นจัดเป็นค่าโดยเฉลี่ยและไม่สามารถนำมาใช้เป็นข้อมูลจำเพาะของสินค้าด้วยเหตุนี้ tesa SE ไม่สามารถรับประกันต่อผู้ใช้ทั้งแบบชัดเจนหรือโดยนัยแต่ไม่จำกัดเพียงแค่การรับประกันใดๆโดยนัยทั้งในด้านการค้าหรือสำหรับวัตถุประสงค์อย่างใดเป็นการเฉพาะ ผู้ใช้จะต้องรับผิดชอบในการตัดสินใจใช้ผลิตภัณฑ์ให้เหมาะสมกับวัตถุประสงค์และการใช้งานของผู้ใช้เอง ถ้าหากท่านมีข้อสงสัยประการใด ผู้เชี่ยวชาญของทางเทซ่ายินดีให้คำปรึกษา



สำหรับข้อมูลล่าสุดเกี่ยวกับผลิตภัณฑ์นี้ กรุณาเยี่ยมชมที่ <http://l.tesa.com/?ip=70697>