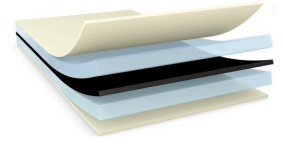




# tesa® 61210

## ข้อมูลผลิตภัณฑ์



เทปฟิล์มสองหน้าสีดำที่ทนต่อสารเคมี ความหนา 100 ไมครอน

### รายละเอียดสินค้า

tesa® 61210 เป็นเทปสองหน้าแบบมีกาวในตัว ประกอบด้วยแผ่นรองสีดำที่ทำจาก PET และกาวทนสารเคมีแบบพิเศษ

### คุณสมบัติ

- ทนต่อสารเคมีได้ดีเยี่ยม ทั้งสารเคมีชนิดมีขี้ผึ้งและไม่มีขี้ผึ้งที่หลากหลาย
- ทนต่อแรงกระแทกได้ดีเยี่ยม
- ประสิทธิภาพการแปลงสภาพดีเยี่ยมด้วยแผ่นรองที่ทำจาก PET
- มีแผ่นลอกแบบคู่ที่ทำจาก PET
- ปราศจากฮาโลเจน
- สัมผัสผิวหนังได้ (ISO 10993-10:2010; ISO 10993-5:2009)

### สาขาการใช้งาน

- การติดตั้งกระจกฝ้าครอบในอุปกรณ์สำหรับสวมใส่
- การติดตั้งชิ้นส่วนในอุปกรณ์อิเล็กทรอนิกส์ เช่น การติดตั้งคีย์บอร์ด

### ข้อมูลทางเทคนิค (ค่าเฉลี่ย)

ค่าในส่วนนี้ถือเป็นตัวแทนหรือเป็นแบบทั่วไปเท่านั้น และไม่ควรรู้เพื่อวัตถุประสงค์จำเพาะเจาะจง.

### โครงสร้างผลิตภัณฑ์

- |                    |           |                |         |
|--------------------|-----------|----------------|---------|
| • ตัวเทป           | PETP      | • ความหนารวม   | 100 µm  |
| • ประเภทของกาว     | ชนิดพิเศษ | • สี           | สีดำ    |
| • ประเภทของแผ่นลอก | PET       | • สีของแผ่นลอก | โปร่งใส |

### คุณสมบัติ / ประสิทธิภาพของสินค้า

- |                          |         |                                |        |
|--------------------------|---------|--------------------------------|--------|
| • การยึดตัวเมื่อขาด      | 50 %    | • การทนต่ออุณหภูมิระยะเวลายาว  | 70 °C  |
| • ความทนต่อแรงดึง        | 20 N/cm | • การทนต่ออุณหภูมิระยะเวลาคั้น | 120 °C |
| • Ageing resistance (UV) | ดีมาก   | • ทนต่อความชื้น                | ดีมาก  |
| • การติด                 | กลาง    | • ทนต่อสารเคมี                 | ดีมาก  |



# tesa® 61210

## ข้อมูลผลิตภัณฑ์

### การยึดเกาะบน

- |   |           |                                       |           |
|---|-----------|---------------------------------------|-----------|
| • การยึดเกาะกับอะลูมิเนียม (เริ่มต้น)       | 8.9 N/cm  | • การยึดเกาะกับ PC (หลังจาก 14 วัน)   | 16.8 N/cm |
| • การยึดเกาะกับอะลูมิเนียม (หลังจาก 14 วัน) | 11.1 N/cm | • การยึดเกาะกับ PE (เริ่มต้น)         | 4.5 N/cm  |
| • การยึดเกาะกับกระจก (เริ่มต้น)             | 12.9 N/cm | • การยึดเกาะกับ PE (หลังจาก 14 วัน)   | 7 N/cm    |
| • การยึดเกาะกับกระจก (หลังจาก 14 วัน)       | 13.2 N/cm | • การยึดเกาะกับเหล็ก (เริ่มต้น)       | 12.5 N/cm |
| • การยึดเกาะกับ PC (เริ่มต้น)               | 10.3 N/cm | • การยึดเกาะกับเหล็ก (หลังจาก 14 วัน) | 13.2 N/cm |

### ข้อจำกัดความรับผิดชอบ

ผลิตภัณฑ์ เท ซ่า พิสูจน์ให้เห็นถึงความประทับใจในคุณภาพของสินค้ามาเป็นเวลานานผ่านเงื่อนไขด้านอุปสงค์และผลิตภัณฑ์ เท ซ่า อยู่ภายใต้การควบคุมอย่างเคร่งครัดสม่ำเสมอโดยข้อมูลทางด้านเทคนิคและตัวเลขทั้งหมดที่ได้กล่าวถึงข้างต้นนั้นได้รับการจัดหายากจากทีมงานที่มีความรู้และประสบการณ์ที่ดีที่สุดของเทซ่า ข้อมูลเหล่านั้นจัดเป็นค่าโดยเฉลี่ยและไม่สามารถนำมาใช้เป็นข้อมูลจำเพาะของสินค้าด้วยเหตุนี้ tesa SE ไม่สามารถรับประกันต่อผู้ใช้ทั้งแบบชัดเจนหรือโดยนัยแต่ไม่จำกัดเพียงแค่การรับประกันใดๆโดยนัยทั้งในด้านการค้าหรือสำหรับวัตถุประสงค์อย่างใดเป็นการเฉพาะ ผู้ใช้จะต้องรับผิดชอบในการตัดสินใจใช้ผลิตภัณฑ์ให้เหมาะสมกับวัตถุประสงค์และการใช้งานของผู้ใช้เอง ถ้าหากท่านมีข้อสงสัยประการใด ผู้เชี่ยวชาญของทางเทซ่ายินดีให้คำปรึกษา



สำหรับข้อมูลล่าสุดเกี่ยวกับผลิตภัณฑ์นี้ กรุณาเยี่ยมชมที่ <http://l.tesa.com/?ip=61210>