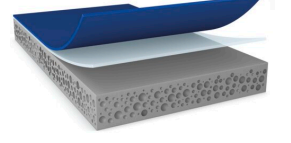




# tesa® ACXplus 77311

## Ürün Bilgisi



tesa® ACX<sup>plus</sup> 77311

## Ürün Açıklaması

tesa® ACX<sup>plus</sup> 77311, otomotiv dış bağlantı parçalarının montajı için çift taraflı akrilik köpük banttır. Kapak tarafı akrilik yapıştırıcı ile kaplanmış, iki katlı olarak tasarlanmış bir üründür. Ayrıca ürünümüz, farklı OEM şeffaf kaplama türleri söz konusu olduğunda mükemmel yapışkan özelliklere sahiptir. tesa® ACX<sup>plus</sup> 77311, viskoelastik akrilik köpük çekirdeği sayesinde dinamik ve statik yükleri emebilir ve dağıtabilir.

## Özellikler

- Çeşitli şeffaf kaplama türleri ile mükemmel yapışma kararlılığı
- PFAS / PFOS içermeyen Ürün
- OEM'de verimli ve sağlam uygulama
- Yapıştırılmış parçaların farklı termal uzamasını telafi etmek için viskoelastik akrilik köpük çekirdek
- Mükemmel ıslanma özelliği
- Yüksek nem ve UV direnci

## Uygulama Alanları

tesa® ACX<sup>plus</sup> 77311, aşağıdakiler gibi çok çeşitli kalıcı dış montaj uygulamaları için uygundur:

- Gövde yan çitaları ve dekoratif kaplamalar
- Amblemler
- spoiler
- Antenler
- Sütun aplikleri

Mümkün olan en yüksek performansı sağlamak için amacımız, doğru ürün tavsiyesini sağlamak için uygulamanızı tam olarak anlamaktır.

## Teknik Bilgiler (Ortalama Değerler)

Bu bölümdeki değerler sadece temsili olarak değerlendirilmeli ve şartname amacıyla kullanılmamalıdır.

## Ürün Yapısı

• Taşıyıcı malzeme	Akrilik köpük	• Toplam kalınlık	1100 µm
• Yapışkan türü	akrilik	• Renk	gri
• Koruyucu türü	PE		



# tesa® ACXplus 77311

## Ürün Bilgisi

### Sorumluluk Dışı

tesa® ürünleri, sürekli zorlu koşullar altında bile yüksek bir kaliteye sahip olduklarını ispatlamışlar ve düzenli olarak yapılan kontrollere tabi tutulmaktadır. Sunulmuş olan bütün bilgi ve tavsiyeler, uygulamalarda edinmiş olduğumuz en iyi bilgi ve deneyimlerimizin temeline dayanmaktadır. tesa SE, buna karşın zımni genel kalite garantisi veya belirli bir amaca uygunluk da dahil fakat bunlarla sınırlı olmamak üzere açık veya dolaylı hiçbir garanti vermemektedir. Bu nedenle, tesa® ürünün belirli bir amaca uygun olup olmadığının ve kullanıcının tercih ettiği uygulama yöntemine uygun olup olmadığının tespiti kullanıcının sorumluluğundadır. Herhangi bir şüpheye düşecek olursanız teknik destek ekibimiz size yardımcı olmaktan zevk duyacaktır.



Bu ürün hakkında güncel bilgiye ulaşmak için lütfen ziyaret ediniz <http://l.tesa.com/?ip=77311>