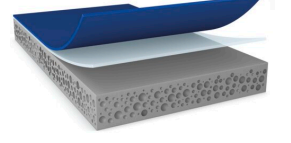




tesa® ACXplus 77611

Ürün Bilgisi



1,1 mm çift taraflı akrilik köpük bant, otomotiv dış parçalarının montajı için

Ürün Açıklaması

tesa® ACX^{plus} 77611, 1,1 mm çift taraflı akrilik köpük bant olup benzersiz çift katmanlı ürün tasarımına sahiptir ve kapalı tarafı düşük yüzey enerjili (LSE) yapıştırıcı ile kaplanmıştır. Yüksek performanslı LSE yapıştırıcısı, farklı OEM şeffaf kaplama türleri söz konusu olduğunda mükemmel başlangıç yapıştırma özelliklerine sahiptir ve uygulamadan hemen sonra neredeyse nihai performansa ulaşabilir. 5°C'ye kadar düşük sıcaklıklarda bile tesa® ACX^{plus} 77611 şeffaf kaplama üzerinde mükemmel yapışma gücü gösterir.

tesa® ACX^{plus} 77611, nervürlü yüzeyler de dâhil olmak üzere astarla işlenmiş bağlantı parçalarının yapıştırılması zor şeffaf katlara montajı için özel olarak önerilir. Viskoelastik akrilik köpük çekirdeği sayesinde tesa® ACX^{plus} 77611, dinamik ve statik yükleri emme ve dağıtma özelliğine sahiptir.

Ayrıca 0,8 mm ve 1,5 mm kalınlıklarda mevcuttur.

Ana Özellikler

- Uygulamadan hemen sonra üstün soyulma-yapışma seviyesi
- Şeffaf kaplama tarafına 5°C kadar düşük bir uygulama sıcaklığında mükemmel yapışma kararlılığı
- PFAS / PFOS içermeyen Ürün
- OEM'de verimli ve sağlam uygulama
- Yapıştırılmış parçaların farklı termal uzamalarını telafi etmek için viskoelastik akrilik köpük çekirdek
- Olağanüstü ıslanma özelliği
- Yüksek nem ve UV direnci

Özellikler

- Uygulamadan hemen sonra üstün soyulma-yapışma seviyesi
- Vernik kaplama tarafında 5°C kadar düşük bir uygulama sıcaklığında mükemmel yapışma kararlılığı
- PFAS / PFOS içermeyen Ürün
- OEM'de verimli ve sağlam uygulama
- Yapıştırılmış parçaların farklı termal uzamasını telafi etmek için viskoelastik akrilik köpük çekirdek
- Üstün ıslatma özelliği
- Yüksek nem ve UV direnci

Uygulama Alanları

tesa® ACX^{plus} 77611, aşağıdaki gibi çok çeşitli kalıcı dış montaj uygulamaları için uygundur:

* Gövde yan çitaları ve dekoratif kaplamalar

* Amblemler

Bu ürün hakkında güncel bilgiye ulaşmak için lütfen ziyaret ediniz <http://l.tesa.com/?ip=77611>



tesa® ACXplus 77611

Ürün Bilgisi

Uygulama Alanları

- * Rüzgarlıklar
- * Antenler
- * Sütun aplikeleri

Mümkün olan en yüksek performansı sağlamak için amacımız, doğru ürün önerisini sunmak için uygulamanızı tam olarak anlamaktır.

Teknik Bilgiler (Ortalama Değerler)

Bu bölümdeki değerler sadece temsili olarak değerlendirilmeli ve şartname amacıyla kullanılmamalıdır.

Ürün Yapısı

- | | | | |
|--------------------|------------------------|-------------------|---------|
| • Taşıyıcı malzeme | köpüklü akrilik | • Toplam kalınlık | 1100 µm |
| • Yapışkan türü | güçlendirilmiş akrilik | • Renk | gri |
| • Koruyucu türü | PE | | |

Özellikler / Performans Değerleri

- | | | | |
|---------------------|---------------|--------------------------------|-------|
| • Nem direnci | çok iyi | • Uzun süreli sıcaklık direnci | 80 °C |
| • Temperature range | -40 to +80 °C | • Yaşlanma direnci (UV) | iyi |

Yapışma

- | | | | |
|--|---------|--|---------|
| • ABS'ye yapışma (hemen) | 8 N/cm | • Çeliğe yapışma (hemen) | 12 N/cm |
| • ABS'ye yapışma (3 gün sonra) | 12 N/cm | • Çeliğe yapışma (3 gün sonra) | 26 N/cm |
| • ABS'ye yapışma (koruyuculu taraf, 3 gün sonra) | 28 N/cm | • Çeliğe yapışma (koruyuculu taraf, 3 gün sonra) | 31 N/cm |
| • ABS'ye yapışma (koruyuculu taraf, hemen) | 23 N/cm | • Çeliğe yapışma (koruyuculu taraf, hemen) | 25 N/cm |

Ek Bilgiler

- Çelik üzerinde 25 mm x 25 mm bant ile test edilmiş statik kayma direnci, 200 g ağırlık
- PV15 = kraliyet mavisi silikonlu HDPE film astar
- Sıcaklık aralığı: değerler yüke bağlıdır

Bu ürün hakkında güncel bilgiye ulaşmak için lütfen ziyaret ediniz <http://l.tesa.com/?ip=77611>



tesa® ACXplus 77611

Ürün Bilgisi

Sorumluluk Dışı

tesa® ürünleri, sürekli zorlu koşullar altında bile yüksek bir kaliteye sahip olduklarını ispatlamışlar ve düzenli olarak yapılan kontrollere tabi tutulmaktadırlar. Sunulmuş olan bütün bilgi ve tavsiyeler, uygulamalarda edinmiş olduğumuz en iyi bilgi ve deneyimlerimizin temeline dayanmaktadır. tesa SE, buna karşın zımni genel kalite garantisi veya belirli bir amaca uygunluk da dahil fakat bunlarla sınırlı olmamak üzere açık veya dolaylı hiçbir garanti vermemektedir. Bu nedenle, tesa® ürünün belirli bir amaca uygun olup olmadığının ve kullanıcının tercih ettiği uygulama yöntemine uygun olup olmadığının tespiti kullanıcının sorumluluğundadır. Herhangi bir şüpheye düşecek olursanız teknik destek ekibimiz size yardımcı olmaktan zevk duyacaktır.



Bu ürün hakkında güncel bilgiye ulaşmak için lütfen ziyaret ediniz <http://l.tesa.com/?ip=77611>