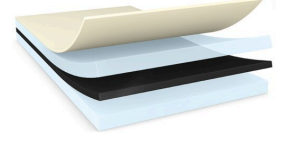




tesa® 51965

Ürün Bilgisi



205µm siyah, çift taraflı filmik bant

Ürün Açıklaması

tesa® 51965 siyah PET taşıyıcıdan ve modifiye akrilik yapışkandan oluşan çift taraflı kendinden yapışkanlı bir banttır.

Özellikler

- Yüksek kayma direnci, yapışma performansı ve ilk yapışmanın kusursuz bir dengesi * Düşük yüzey enerjili malzemeler (örneğin, PP ve PE) ve toz boyalı malzemeler gibi kritik yüzeylerde dahi güvenli tutunma * Sıra dışı tutunma gücü * Otomatik alma ve yerleştirme işlemlerini optimize etmek için siyah renk

Uygulama Alanları

- Cep telefonlarına lens ve koruma köpüğü montajı
- Otomotiv endüstrisinde dış aynalarının montajı

Teknik Bilgiler (Ortalama Değerler)

Bu bölümdeki değerler sadece temsili olarak değerlendirilmeli ve şartname amacıyla kullanılmamalıdır.

Ürün Yapısı

- | | | | |
|--------------------|------------------------|-------------------|--------|
| • Taşıyıcı malzeme | PET film | • Toplam kalınlık | 205 µm |
| • Yapışkan türü | güçlendirilmiş akrilik | • Renk | siyah |

Özellikler / Performans Değerleri

- | | | | |
|--------------------------------|---------|--------------------------------|---------|
| • Kopma anındaki uzama | 50 % | • Kısa süreli sıcaklık direnci | 200 °C |
| • Çekme direnci | 30 N/cm | • Nem direnci | çok iyi |
| • 23°C'de statik kayma direnci | iyi | • Uzun süreli sıcaklık direnci | 100 °C |
| • 40°C'de statik kayma direnci | iyi | • Yaşlanma direnci (UV) | çok iyi |
| • İlk Yapışma | iyi | • Yumuşatıcı direnci | iyi |

Yapışma

- | | | | |
|----------------------------------------|-----------|---------------------------------|-----------|
| • ABS'ye yapışma (hemen) | 10.8 N/cm | • PET'e yapışma (14 gün sonra) | 11.9 N/cm |
| • ABS'ye yapışma (14 gün sonra) | 11.9 N/cm | • PP'ye yapışma (hemen) | 6 N/cm |
| • Alüminyuma yapışma (hemen) | 10.2 N/cm | • PP'ye yapışma (14 gün sonra) | 8.8 N/cm |
| • Alüminyuma yapışma (14 gün sonra) iç | 12.6 N/cm | • PS'e yapışma (hemen) | 10.4 N/cm |
| • PC'ye yapışma (hemen) | 12.2 N/cm | • PS'e yapışma (14 gün sonra) | 12.1 N/cm |
| • PC'ye yapışma (14 gün sonra) | 13.4 N/cm | • PVC'ye yapışma (hemen) | 9.6 N/cm |
| • PE'ye yapışma (hemen) | 5.6 N/cm | • PVC'ye yapışma (14 gün sonra) | 12.8 N/cm |
| • PE'ye yapışma (14 gün sonra) | 6.6 N/cm | • Çeliğe yapışma (hemen) | 11.5 N/cm |
| • PET'e yapışma (hemen) | 9.8 N/cm | • Çeliğe yapışma (14 gün sonra) | 14 N/cm |

Bu ürün hakkında güncel bilgiye ulaşmak için lütfen ziyaret ediniz <http://l.tesa.com/?ip=51965>



tesa® 51965

Ürün Bilgisi

Ek Bilgiler

Koruyucu çeşitleri:

PV0 kahverengi silikonlu kâğıt (71µm; 82g/m²)

PV4 tesa® logolu PE-kaplanmış beyaz kâğıt (122µm; 120g/m)

PV6 kırmızı MOPP-film (80µm; 72g/m²)

PV7 şeffaf PET-film (50µm; 72g/m²)

PV11 beyaz PET-film (50µm; 72g/m²)

Sorumluluk Dışı

tesa® ürünleri, sürekli zorlu koşullar altında bile yüksek bir kaliteye sahip olduklarını ispatlamışlar ve düzenli olarak yapılan kontrollere tabi tutulmaktadırlar. Sunulmuş olan bütün bilgi ve tavsiyeler, uygulamalarda edinmiş olduğumuz en iyi bilgi ve deneyimlerimizin temelini oluşturmaktadır. tesa SE, buna karşın zımni genel kalite garantisi veya belirli bir amaca uygunluk da dahil fakat bunlarla sınırlı olmamak üzere açık veya dolaylı hiçbir garanti vermemektedir. Bu nedenle, tesa® ürünün belirli bir amaca uygun olup olmadığının ve kullanıcının tercih ettiği uygulama yöntemine uygun olup olmadığının tespiti kullanıcının sorumluluğundadır. Herhangi bir şüpheye düşecek olursanız teknik destek ekibimiz size yardımcı olmaktan zevk duyacaktır.



Bu ürün hakkında güncel bilgiye ulaşmak için lütfen ziyaret ediniz <http://l.tesa.com/?ip=51965>