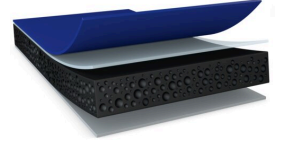




# 74712 Seal Line



## Ürün Bilgisi

tesa® ACX<sup>plus</sup> 74712 Seal Line

### Product Description

tesa® ACX<sup>plus</sup> 74712 Seal Line, özellikle otomotiv vernikleri üzerine contaların kalıcı montajı için koyu siyah bir akrilik köpük banttir. Astarsız tarafında ısıyla aktifleşen bir yapıştırıcıya sahiptir. Yapıştırıcı, PP/EPDM, PP, TPV veya TPE contaya uygulanırken sıcak hava veya yakın kızılötesi ile etkinleştirilir.

Astarlı geleneksel prosesle karşılaştırıldığında, tesa® ACX<sup>plus</sup> 74712 Seal Line, kauçuk profille son derece güvenli bir bağ sağlar, astar kullanımına göre daha yüksek uygulama hızı sağlar ve daha çevre dostu bir üretim sürecini destekler.

Astar tarafında fonksiyonel bir tabakanın tanıtılmasıyla tesa® ACX<sup>plus</sup> 74712, yapışma arttırıcılar kullanılmadan da çeşitli otomotiv verniklerinde kullanılabilir. Akrilik köpük çekirdek, yüksek sıcaklıklarda ve yüklerde bile olağanüstü boyutsal kararlılık sağlar. Aynı zamanda, viskoelastik özellikleri sayesinde, tesa® ACX<sup>plus</sup> 74712 Seal Line, dinamik ve statik yükleri emer ve dağıtır. Bu aynı zamanda, hızla değişen sıcaklıklarda yapıştırılmış parçaların farklı termal uzamasının neden olduğu aşırı fiziksel stresin telafi edilmesini sağlar.

Koyu siyah renk, gelişmiş bir görünüm ve yüksek tasarım esnekliği sağlar.

### Özellikler

- Isı ile etkinleştirilebilen katmanın contalara verimli ve güvenli bir şekilde bağlanması
- Vernik üzerine astarsız uygulama
- Nihai soyulma yapışmasına 24 saat sonra ulaşılır
- Gelişmiş sıcaklık direnci
- Yüksek sıcaklıklarda bile sağlam kesme performansı
- PFAS / PFOS içermeyen ürün
- Isıyla aktifleşen katmanın neme ve ısıya bile dayanıklı akrilik çekirdeğe güçlü bir şekilde bağlanması
- Su girişini önlemek için güvenilir sızdırmazlık için kapalı hücreli akrilik köpük çekirdek
- Yüksek nem ve UV direnci
- Mükemmel soğuk şok performansı

### Uygulama Alanları

tesa® ACX<sup>plus</sup> 74712 Seal Line, -40 °C ila 90 °C sıcaklık aralığında her türlü otomotiv conta uygulaması için yaygın olarak kullanılabilir.

### Teknik Bilgiler (Ortalama Değerler)

Bu bölümdeki değerler sadece temsili olarak değerlendirilmeli ve şartname amacıyla kullanılmamalıdır.

### Product Construction

• Taşıyıcı malzeme	köpüklü akrilik	• Renk	deep black
• Yapışkan türü	akrilik	• Koruyucunun rengi	mavi
• Koruyucu türü	PE/PP protection film	• Type of adhesive to seal	heat-activatable
• Toplam kalınlık	12000 µm		

Bu ürün hakkında güncel bilgiye ulaşmak için lütfen ziyaret ediniz <http://l.tesa.com/?ip=74712>



# 74712

## Seal Line

### Ürün Bilgisi

#### UÜrün Çeşitleri

- Available colors deep black

#### Özellikler / Performans Değerleri

- Kopma anındaki uzama 500 %
- Çekme direnci 19 N/cm
- Nem direnci çok iyi
- Yaşlanma direnci (UV) çok iyi

#### Değerlere bağlılık

- Adhesion to Clear coat (after 20 min) 18 N/cm
- Adhesion to Clear coat (covered side, after 3 days) 36 N/cm
- Çeliğe (hemen) 36 N/cm
- Çeliğe (3 gün sonra) 36 N/cm
- Adhesion to TPE (T-Peel, after 3 days warm / humid) 16 N/cm
- Adhesion to TPE (T-Peel, after 3 days) 16 N/cm

#### Ek Bilgiler

- PV29 = filmic liner in royal blue, siliconized to adhesive side and silicone free to tabbing side, works with both heat and adhesive tabbing tapes. Liner removal force  $\leq 100$  cN/cm.
- Adhesion to steel and tesa standard clearcoat: measured at 90°, 300mm/min, tape reinforced with aluminium foil
- T-Peel test: heat-activatable adhesive to standard TPE seal, 300 mm/min
- Warm/humid storage: 72 h at 40°C and 100% r.h.

#### Sorumluluk Dışı

tesa® ürünleri, sürekli zorlu koşullar altında bile yüksek bir kaliteye sahip olduklarını ispatlamışlar ve düzenli olarak yapılan kontrollere tabi tutulmaktadır. Sunulmuş olan bütün bilgi ve tavsiyeler, uygulamalarda edinmiş olduğumuz en iyi bilgi ve deneyimlerimizin temeline dayanmaktadır. tesa SE, buna karşın zımni genel kalite garantisi veya belirli bir amaca uygunluk da dahil fakat bunlarla sınırlı olmamak üzere açık veya dolaylı hiçbir garanti vermemektedir. Bu nedenle, tesa® ürünün belirli bir amaca uygun olup olmadığının ve kullanıcının tercih ettiği uygulama yöntemine uygun olup olmadığının tespiti kullanıcının sorumluluğundadır. Herhangi bir şüpheye düşecek olursanız teknik destek ekibimiz size yardımcı olmaktan zevk duyacaktır.



Bu ürün hakkında güncel bilgiye ulaşmak için lütfen ziyaret ediniz <http://l.tesa.com/?ip=74712>