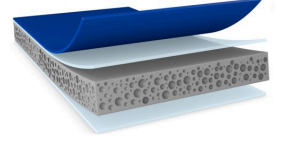




# tesa® 77811 Primerless Line



## Ürün Bilgisi

tesa® ACX<sup>plus</sup> 77811 Primersiz Hat

### Product Description

tesa® ACX<sup>plus</sup> 77811, otomotiv dış bağlantı parçalarının montajı için çift taraflı akrilik köpük banttir. Üç katlı, simetrik olarak tasarlanmış, her iki tarafı LSE yapıştırıcı ile kaplanmış bir üründür. İşlemdeki astarın ortadan kaldırılmasına yardımcı olabilir. Yüksek performanslı LSE yapıştırıcısı, astarsız LSE (PP ve PP/EPDM gibi) ve MSE (ABS gibi) plastiklerinden yapılmış tipik otomotiv bağlantı parçalarına verimli ve güvenli bir bağ oluşturur.

Ayrıca ürünümüz, farklı OEM şeffaf kaplama türleri söz konusu olduğunda mükemmel yapışkan özelliklere sahiptir. tesa® ACX<sup>plus</sup> 77811 Primerless Line, viskoelastik akrilik köpük çekirdeği sayesinde dinamik ve statik yükleri emme ve dağıtma özelliğine sahiptir.

0,5 mm, 0,8 mm ve 1,5 mm formatlarında da mevcuttur

### Özellikler

- LSE plastiklerinde ve astarsız yapıştırılması zor şeffaf kaplamalarda yüksek ilk performans
- Uygulamadan hemen sonra üstün soyulma-yapışma seviyesi
- 5°C kadar düşük bir uygulama sıcaklığında mükemmel yapışma kararlılığı
- PFAS / PFOS içermeyen Ürün
- Verimli ve sağlam uygulama
- Yapıştırılmış parçaların farklı termal uzamasını telafi etmek için viskoelastik akrilik köpük çekirdek
- Üstün ıslatma özelliği
- Yüksek nem ve UV direnci

LSE: düşük yüzey enerjisi, MSE: orta yüzey enerjisi

### Uygulama Alanları

tesa® ACX<sup>plus</sup> 77811 Primerless Line, çok çeşitli kalıcı dış montaj uygulamaları için uygundur. Mümkün olan en yüksek performansı sağlamak için amacımız, doğru ürün tavsiyesini sağlamak için uygulamanızı (ilgili alt tabakalar dahil) tam olarak anlamaktır.

Örnek uygulamalar şunlardır:

- Gövde yan çitaları ve dekoratif kaplamalar
- Amblemler
- Spoyler
- Antenler
- Sütun aplikleri
- PDC montajı

Bu ürün hakkında güncel bilgiye ulaşmak için lütfen ziyaret ediniz <http://l.tesa.com/?ip=77811>



# tesa® 77811

## Primerless Line

### Ürün Bilgisi

#### Teknik Bilgiler (Ortalama Değerler)

Bu bölümdeki değerler sadece temsili olarak değerlendirilmeli ve şartname amacıyla kullanılmamalıdır.

#### Product Construction

• Taşıyıcı malzeme	Akrilik köpük	• Toplam kalınlık	1100 µm
• Yapışkan türü	LSE	• Renk	gri
• Koruyucu türü	PE	• Koruyucunun rengi	mavi

#### Özellikler / Performans Değerleri

• 90°C'de statik kayma direnci	iyi	• T-block	çok iyi
• L-jig	iyi	• Temperature range	-40 to +80 °C
• Nem direnci	çok iyi	• Yaşlanma direnci (UV)	iyi

#### Değerlere bağlılık

• ABS'ye (3 gün sonra)	31 N/cm	• PP'ye (hemen, 1 min)	33 N/cm
• ABS'ye (hemen, 1 min)	29 N/cm	• Çeliğe (3 gün sonra)	35 N/cm
• PP'ye (3 gün sonra)	38 N/cm	• Çeliğe (hemen, 1 min)	32 N/cm

### Sorumluluk Dışı

tesa® ürünleri, sürekli zorlu koşullar altında bile yüksek bir kaliteye sahip olduklarını ispatlamışlar ve düzenli olarak yapılan kontrollere tabi tutulmaktadırlar. Sunulmuş olan bütün bilgi ve tavsiyeler, uygulamalarda edinmiş olduğumuz en iyi bilgi ve deneyimlerimizin temelinde dayanmaktadır. tesa SE, buna karşın zımni genel kalite garantisi veya belirli bir amaca uygunluk da dahil fakat bunlarla sınırlı olmamak üzere açık veya dolaylı hiçbir garanti vermemektedir. Bu nedenle, tesa® ürününün belirli bir amaca uygun olup olmadığının ve kullanıcının tercih ettiği uygulama yöntemine uygun olup olmadığının tespiti kullanıcının sorumluluğundadır. Herhangi bir şüpheye düşecek olursanız teknik destek ekibimiz size yardımcı olmaktan zevk duyacaktır.



Bu ürün hakkında güncel bilgiye ulaşmak için lütfen ziyaret ediniz <http://l.tesa.com/?ip=77811>