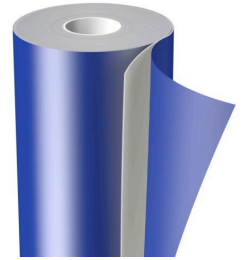




tesa® 88021

Thông tin Sản phẩm



Băng keo tự dính xốp đệm tesaprint® 2.1 mm (83 mil)

Product Description

tesa® 88021 là băng keo xốp PE màu trắng với cấu trúc các ô đóng kín, được trang bị lớp kết dính acrylic, phủ bởi lớp vỏ film màu xanh dương. Nó được thiết kế đặc biệt để thêm một lớp ép vào bề mặt hợp chất của bản in và lớp film bảo vệ khi in trực tiếp trên bìa các tông gợn sóng (Flexo Postprint).

Chất lượng xốp nổi bật sẽ đảm bảo chất lượng in xuất sắc, đặc biệt khi kết hợp với các bản in mỏng hơn. Nó cũng cung cấp khả năng phục hồi lâu dài và khả năng chịu nước và dung môi nổi bật.

Để sử dụng phiên bản băng keo tự dính dạng xốp đệm tesaprint® này, bạn chỉ cần cắt kích thước xốp theo yêu cầu và tháo lớp vỏ film để dán miếng xốp vào mặt sau của lớp film bảo vệ, sau khi bạn đã hoàn tất việc gắn bản in.

Đặc trưng

- The outstanding foam quality will ensure excellent print quality, especially in combination with thinner printing plates
- It provides long-term resilience and outstanding resistance against water and solvents.

Ứng dụng

Cấu trúc nén cho dán bản in Postprint

Technical Information (average values)

The values in this section should be considered representative or typical only and should not be used for specification purposes.

Cấu tạo sản phẩm

- | | | | |
|------------|---------|---------------------|-----|
| • Backing | foam PE | • Thickness of foam | 2.1 |
| • Loại keo | acrylic | | |

Thuộc tính / Giá trị hiệu suất

- | | |
|------------------|----------------------|
| • Product design | removable HDPE liner |
|------------------|----------------------|



tesa[®] 88021

Thông tin Sản phẩm

Disclaimer

sản phẩm của tesa@ được cải tiến chất lượng theo yêu cầu và được quản lý chặt chẽ từ giai đoạn sản xuất. Tất cả các thông tin và tư vấn sản phẩm được cung cấp dựa trên kinh nghiệm thực tiễn và kiến thức của chúng tôi. Tuy nhiên, tesa SE không thể đảm bảo hay quy định một cách rõ ràng hoặc ngụ ý, có bao gồm nhưng không giới hạn cho mục đích sử dụng cụ thể. Do đó, người tiêu dùng nên nhận định sản phẩm tesa đang sử dụng có phù hợp cho mục đích sử dụng mà khách hàng đang nhắm tới hay không, có phù hợp với phương pháp mà khách hàng sử dụng hay không. Nếu có bất kỳ sự nghi ngờ nào, đội ngũ kỹ thuật của chúng tôi rất vui lòng để tư vấn cho quý khách



để biết thêm thông tin mới nhất của sản phẩm xin vui lòng cập nhật vào <http://l.tesa.com/?ip=88021>