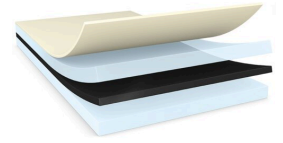




tesa® 61315

Thông tin Sản phẩm



Băng keo có lớp nền film tính năng cao màu đen hai mặt dày 300µm

Product Description

tesa® 61315 là băng keo tự dính hai mặt bao gồm lớp nền bằng PET màu đen dày được trang bị với chất kết dính acrylic cải tiến.

Tính năng đặc biệt:

- Độ kết dính rất cao
- Khả năng chống lực đẩy tuyệt vời
- Khả năng chống va đập tuyệt vời
- Tính năng dễ thao tác và xử lý trong công đoạn do có lớp nền PET tốt
- Sức kháng tốt thích hợp nhiều điều kiện môi trường
- Màu đen để dễ dàng phát hiện hoặc nhằm mục đích thiết kế

Đặc trưng

- Độ dính: 300µm
- Độ kết dính rất cao
- Khả năng chống lực đẩy tuyệt vời
- Khả năng chống va đập tuyệt vời
- Tính năng dễ thao tác và xử lý trong công đoạn do có lớp nền PET tốt
- Sức kháng tốt thích hợp nhiều điều kiện môi trường
- Màu đen để dễ dàng phát hiện hoặc nhằm mục đích thiết kế

Ứng dụng

- Dán kính màn hình vào điện thoại di động
- Dán màn hình cảm ứng

Technical Information (average values)

The values in this section should be considered representative or typical only and should not be used for specification purposes.

Cấu tạo sản phẩm

- | | | | |
|----------------------------|------------------|--------------------------|---------------------|
| • Lớp nền | Film PET | • Màu sắc | đen |
| • Loại keo | acrylic cải tiến | • Màu lớp lót | trắng với logo tesa |
| • Vật liệu lớp lót (liner) | glassine | • Định lượng của lớp lót | 80 g/m ² |
| • Độ dày | 300 µm | • Độ dày lớp lót | 69 µm |

để biết thêm thông tin mới nhất của sản phẩm xin vui lòng cập nhật vào <http://l.tesa.com/?ip=61315>



tesa® 61315

Thông tin Sản phẩm

Thuộc tính / Giá trị hiệu suất

• Độ giãn dài tối đa	80 %	• Kháng lực kéo trượt tĩnh 23°C	tốt
• Lực kéo căng	140 N/cm	• Kháng lực kéo trượt tĩnh 40°C	tốt
• Chịu nhiệt trong dài hạn	100 °C	• Khả năng chống lão hóa (UV)	rất tốt
• Chịu nhiệt trong ngắn hạn	200 °C	• Khả năng chống ẩm	rất tốt

Độ bám dính

• ABS (ban đầu)	16 N/cm	• PC (mặt có lớp lót che, ban đầu)	22 N/cm
• ABS (sau 14 ngày)	19.5 N/cm	• PC (mặt có lớp lót che, sau 14 ngày)	25 N/cm
• ABS (mặt có lớp lót che, ban đầu)	16 N/cm	• PMMA (ban đầu)	22 N/cm
• ABS (mặt có lớp lót che, sau 14 ngày)	19.5 N/cm	• PMMA (sau 14 ngày)	25 N/cm
• kính (ban đầu)	22 N/cm	• thép (ban đầu)	20.3 N/cm
• kính (sau 14 ngày)	23 N/cm	• thép (sau 14 ngày)	24 N/cm
• PC (ban đầu)	23 N/cm	• thép (mặt có lớp lót che, ban đầu)	20.8 N/cm
• PC (sau 14 ngày)	24 N/cm	• thép (mặt có lớp lót che, sau 14 ngày)	25 N/cm

Disclaimer

sản phẩm của tesa@ được cải tiến chất lượng theo yêu cầu và được quản lý chặt chẽ từ giai đoạn sản xuất. Tất cả các thông tin và tư vấn sản phẩm được cung cấp dựa trên kinh nghiệm thực tiễn và kiến thức của chúng tôi. Tuy nhiên, tesa SE không thể đảm bảo hay quy định một cách rõ ràng hoặc ngụ ý, có bao gồm nhưng không giới hạn cho mục đích sử dụng cụ thể. Do đó, người tiêu dùng nên nhận định sản phẩm tesa đang sử dụng có phù hợp cho mục đích sử dụng mà khách hàng đang nhắm tới hay không, có phù hợp với phương pháp mà khách hàng sử dụng hay không. Nếu có bất kỳ sự nghi ngờ nào, đội ngũ kỹ thuật của chúng tôi rất vui lòng để tư vấn cho quý khách



để biết thêm thông tin mới nhất của sản phẩm xin vui lòng cập nhật vào <http://l.tesa.com/?ip=61315>