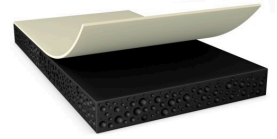




# tesa® 75120

## Thông tin Sản phẩm



Băng keo hai mặt xốp acrylic dẻo đen 200µm

### Product Description

tesa® 75120 là băng dính hai mặt màu đen bao gồm lớp xốp acrylic màu đen chống sốc cao.

Đặc điểm của tesa® 75120:

- Độ dày: 200µm
- Chống sốc cao
- Đặc tính chống đẩy tốt để ngăn cản bong keo
- Độ bền liên kết rất cao cho phạm vi nhiệt độ rộng
- Chống nước
- Chặn ánh sáng

### Đặc trưng

- Độ dày: 200µm
- Chống sốc cao
- Đặc tính chống đẩy tốt để ngăn cản bong keo
- Độ bền liên kết rất cao cho phạm vi nhiệt độ rộng
- Chống nước
- Chặn ánh sáng

### Ứng dụng

- Các ứng dụng gắn màn hình và ốp lưng với yêu cầu cao về khả năng chống va đập
- Gắn Màn hình và Màn hình OLED linh hoạt
- Gắn các thiết kế cong hoặc bezel siêu mỏng
- Gắn các thiết kế chống thấm nước

### Technical Information (average values)

The values in this section should be considered representative or typical only and should not be used for specification purposes.

### Cấu tạo sản phẩm

- |                            |                  |                          |                      |
|----------------------------|------------------|--------------------------|----------------------|
| • Loại keo                 | acrylic cải tiến | • Màu lớp lót            | trong suốt           |
| • Vật liệu lớp lót (liner) | PET              | • Định lượng của lớp lót | 105 g/m <sup>2</sup> |
| • Độ dày                   | 200 µm           | • Độ dày lớp lót         | 75 µm                |
| • Màu sắc                  | đen              |                          |                      |

### Thuộc tính / Giá trị hiệu suất

- |                            |        |                               |         |
|----------------------------|--------|-------------------------------|---------|
| • Chịu nhiệt trong dài hạn | 110 °C | • Khả năng chống lão hóa (UV) | rất tốt |
|----------------------------|--------|-------------------------------|---------|

để biết thêm thông tin mới nhất của sản phẩm xin vui lòng cập nhật vào <http://l.tesa.com/?ip=75120>



# tesa<sup>®</sup> 75120

## Thông tin Sản phẩm

### Độ bám dính

• nhôm (ban đầu)	12.5 N/cm	• PC (ban đầu)	11 N/cm
• nhôm (sau 3 ngày)	14.1 N/cm	• PC (sau 3 ngày)	15 N/cm
• kính (ban đầu)	14.8 N/cm	• thép (ban đầu)	13 N/cm
• kính (sau 3 ngày)	14.9 N/cm	• thép (sau 3 ngày)	15 N/cm

### Disclaimer

sản phẩm của tesa@ được cải tiến chất lượng theo yêu cầu và được quản lý chặt chẽ từ giai đoạn sản xuất. Tất cả các thông tin và tư vấn sản phẩm được cung cấp dựa trên kinh nghiệm thực tiễn và kiến thức của chúng tôi. Tuy nhiên, tesa SE không thể đảm bảo hay quy định một cách rõ ràng hoặc ngụ ý, có bao gồm nhưng không giới hạn cho mục đích sử dụng cụ thể. Do đó, người tiêu dùng nên nhận định sản phẩm tesa đang sử dụng có phù hợp cho mục đích sử dụng mà khách hàng đang nhắm tới hay không, có phù hợp với phương pháp mà khách hàng sử dụng hay không. Nếu có bất kỳ sự nghi ngờ nào, đội ngũ kỹ thuật của chúng tôi rất vui lòng để tư vấn cho quý khách



để biết thêm thông tin mới nhất của sản phẩm xin vui lòng cập nhật vào <http://l.tesa.com/?ip=75120>