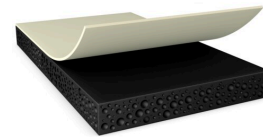




tesa[®] 75410

Thông tin Sản phẩm



Băng keo xốp acrylic linh hoạt màu đen 100µm hai mặt

Product Description

tesa[®] 75410 là loại băng keo đen hai mặt bao gồm xốp acrylic đen hấp thụ chống sốc cao.

Đặc trưng

- Hiệu suất chống sốc rất cao
- Khả năng chống sốc nhiệt rất cao
- Độ kết dính rất cao
- Đặc tính chống bị lật để ngăn chặn vấn đề bong keo
- Chống thấm
- Chặn ánh sáng theo hướng x/y

Ứng dụng

- Các ứng dụng gắn với yêu cầu cao về khả năng kháng va đập
- Gắn các linh kiện
- Gắn với thiết kế cắt dập định hình siêu mỏng
- Gắn các thiết kế chống thấm nước

Technical Information (average values)

The values in this section should be considered representative or typical only and should not be used for specification purposes.

Cấu tạo sản phẩm

- | | | | |
|----------------------------|------------------|--------------------------|---------------------|
| • Loại keo | acrylic cải tiến | • Màu lớp lót | trong suốt |
| • Vật liệu lớp lót (liner) | PET | • Định lượng của lớp lót | 72 g/m ² |
| • Độ dày | 100 µm | • Độ dày lớp lót | 50 µm |
| • Màu sắc | đen | | |

Loại sản phẩm

- Available thicknesses 50µm, 100µm, 150µm

Thuộc tính / Giá trị hiệu suất

- | | | | |
|---------------------------------|--------|---------------------------------|---------|
| • Chịu nhiệt trong dài hạn | 90 °C | • Kháng lực kéo trượt tĩnh 40°C | tốt |
| • Chịu nhiệt trong ngắn hạn | 140 °C | • Khả năng chống lão hóa (UV) | rất tốt |
| • Kháng lực kéo trượt tĩnh 23°C | tốt | • Độ Truyền (380 - 780nm) < | 0.5 % |

để biết thêm thông tin mới nhất của sản phẩm xin vui lòng cập nhật vào <http://l.tesa.com/?ip=75410>



tesa[®] 75410

Thông tin Sản phẩm

Độ bám dính

• nhôm (ban đầu)	7.2 N/cm	• PC (ban đầu)	9.8 N/cm
• nhôm (sau 3 ngày)	9.4 N/cm	• PC (sau 3 ngày)	12.3 N/cm
• kính (ban đầu)	11.4 N/cm	• thép (ban đầu)	11.6 N/cm
• kính (sau 3 ngày)	11.9 N/cm	• thép (sau 3 ngày)	13.1 N/cm

Disclaimer

sản phẩm của tesa@ được cải tiến chất lượng theo yêu cầu và được quản lý chặt chẽ từ giai đoạn sản xuất. Tất cả các thông tin và tư vấn sản phẩm được cung cấp dựa trên kinh nghiệm thực tiễn và kiến thức của chúng tôi. Tuy nhiên, tesa SE không thể đảm bảo hay quy định một cách rõ ràng hoặc ngụ ý, có bao gồm nhưng không giới hạn cho mục đích sử dụng cụ thể. Do đó, người tiêu dùng nên nhận định sản phẩm tesa đang sử dụng có phù hợp cho mục đích sử dụng mà khách hàng đang nhắm tới hay không, có phù hợp với phương pháp mà khách hàng sử dụng hay không. Nếu có bất kỳ sự nghi ngờ nào, đội ngũ kỹ thuật của chúng tôi rất vui lòng để tư vấn cho quý khách



để biết thêm thông tin mới nhất của sản phẩm xin vui lòng cập nhật vào <http://l.tesa.com/?ip=75410>