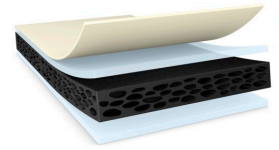




tesa® 62866

Thông tin Sản phẩm



300µm d/s black anti-lifting PE foam tape

Product Description

tesa® 62866 is a black double-sided tape consisting of a high grade shock resistance PE foam backing equipped with a special acrylic adhesive, which comes with an excellent performance of shock resistance and anti-lifting.

Đặc trưng

- Superior anti-lens separation performance
- Excellent shear resistance
- Good rework ability and easily clean up residue
- Very good shock performance
- Outstanding anti-lifting performance under high temperature and high humidity

Ứng dụng

- Lens mounting and touch panel mounting in consumer electronics devices like smart phone, tablet etc.

Technical Information (average values)

The values in this section should be considered representative or typical only and should not be used for specification purposes.

Cấu tạo sản phẩm

- | | | | |
|----------------------------|------------------|-----------|--------|
| • Backing | foam PE | • Độ dày | 300 µm |
| • Loại keo | acrylic cải tiến | • Màu sắc | đen |
| • Vật liệu lớp lót (liner) | film PET | | |

Thuộc tính / Giá trị hiệu suất

- | | | | |
|---------------------------------|-----------|---------------------------------|-----|
| • Độ giãn dài tối đứt | 240 % | • Kháng lực kéo trượt tĩnh 40°C | tốt |
| • Lực kéo căng | 11.5 N/cm | • Khả năng chống lão hóa (UV) | tốt |
| • Kháng lực kéo trượt tĩnh 23°C | tốt | • Khả năng chống ẩm | tốt |

Độ bám dính

- | | | | |
|----------------------|----------|----------------------|-----------|
| • ABS (ban đầu) | 6 N/cm | • kính (sau 14 ngày) | 9.6 N/cm |
| • ABS (sau 14 ngày) | 9.8 N/cm | • PC (ban đầu) | 4.8 N/cm |
| • nhôm (ban đầu) | 6.5 N/cm | • PC (sau 14 ngày) | 10.9 N/cm |
| • nhôm (sau 14 ngày) | 9.8 N/cm | • thép (ban đầu) | 7.6 N/cm |
| • kính (ban đầu) | 7.5 N/cm | • thép (sau 14 ngày) | 11.5 N/cm |

để biết thêm thông tin mới nhất của sản phẩm xin vui lòng cập nhật vào <http://l.tesa.com/?ip=62866>



tesa[®] 62866

Thông tin Sản phẩm

Disclaimer

sản phẩm của tesa@ được cải tiến chất lượng theo yêu cầu và được quản lý chặt chẽ từ giai đoạn sản xuất. Tất cả các thông tin và tư vấn sản phẩm được cung cấp dựa trên kinh nghiệm thực tiễn và kiến thức của chúng tôi. Tuy nhiên, tesa SE không thể đảm bảo hay quy định một cách rõ ràng hoặc ngụ ý, có bao gồm nhưng không giới hạn cho mục đích sử dụng cụ thể. Do đó, người tiêu dùng nên nhận định sản phẩm tesa đang sử dụng có phù hợp cho mục đích sử dụng mà khách hàng đang nhắm tới hay không, có phù hợp với phương pháp mà khách hàng sử dụng hay không. Nếu có bất kỳ sự nghi ngờ nào, đội ngũ kỹ thuật của chúng tôi rất vui lòng để tư vấn cho quý khách



để biết thêm thông tin mới nhất của sản phẩm xin vui lòng cập nhật vào <http://l.tesa.com/?ip=62866>