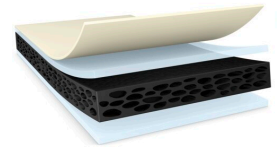




# tesa® 62867

## Thông tin Sản phẩm



Băng xốp PE hai mặt màu đen chống bị lật dày 350µm

### Product Description

tesa® 62867 là băng keo hai mặt màu đen bao gồm lớp nền xốp PE chống va đập cao kết hợp cùng chất kết dính acrylic đặc biệt, đi kèm với khả năng chống va đập và chống bị lật hiệu suất tuyệt vời.

Đặc điểm của tesa® 62867:

- Hiệu suất chống bị lật vượt trội dưới nhiệt độ cao và độ ẩm cao
- Hiệu suất chống sốc rất tốt
- Khả năng theo tác lại tốt và dễ dàng làm sạch cặn bẩn
- Khả năng chống biến dạng, chống cắt tuyệt vời
- Hiệu suất chống bong thấu kính vượt trội

### Đặc trưng

- Superior anti-lens separation performance
- Excellent shear resistance
- Good rework ability and easily clean up residue
- Very good shock performance
- Outstanding anti-lifting performance under high temperature and high humidity

### Ứng dụng

- Dán màn hình, nắp lưng và bảng điều khiển cảm ứng trong các thiết bị điện tử tiêu dùng như điện thoại thông minh, máy tính bảng, v.v.

### Technical Information (average values)

The values in this section should be considered representative or typical only and should not be used for specification purposes.

### Cấu tạo sản phẩm

- |                            |                  |           |        |
|----------------------------|------------------|-----------|--------|
| • Backing                  | foam PE          | • Độ dày  | 350 µm |
| • Loại keo                 | acrylic cải tiến | • Màu sắc | đen    |
| • Vật liệu lớp lót (liner) | film PET         |           |        |

### Thuộc tính / Giá trị hiệu suất

- |                                 |         |                                 |     |
|---------------------------------|---------|---------------------------------|-----|
| • Độ giãn dài tới đứt           | 260 %   | • Kháng lực kéo trượt tĩnh 40°C | tốt |
| • Lực kéo căng                  | 13 N/cm | • Khả năng chống lão hóa (UV)   | tốt |
| • Kháng lực kéo trượt tĩnh 23°C | tốt     | • Khả năng chống ẩm             | tốt |

để biết thêm thông tin mới nhất của sản phẩm xin vui lòng cập nhật vào <http://l.tesa.com/?ip=62867>



# tesa<sup>®</sup> 62867

## Thông tin Sản phẩm

### Độ bám dính

• ABS (ban đầu)	8 N/cm	• PC (ban đầu)	6 N/cm
• ABS (sau 14 ngày)	11 N/cm	• PC (sau 14 ngày)	11 N/cm
• kính (ban đầu)	8.5 N/cm	• thép (ban đầu)	8.5 N/cm
• kính (sau 14 ngày)	10.5 N/cm	• thép (sau 14 ngày)	11.5 N/cm

### Thông tin thêm

Lớp vỏ: PV50, 50 µm, màng phim PET trong suốt

### Disclaimer

sản phẩm của tesa@ được cải tiến chất lượng theo yêu cầu và được quản lý chặt chẽ từ giai đoạn sản xuất. Tất cả các thông tin và tư vấn sản phẩm được cung cấp dựa trên kinh nghiệm thực tiễn và kiến thức của chúng tôi. Tuy nhiên, tesa SE không thể đảm bảo hay quy định một cách rõ ràng hoặc ngụ ý, có bao gồm nhưng không giới hạn cho mục đích sử dụng cụ thể. Do đó, người tiêu dùng nên nhận định sản phẩm tesa đang sử dụng có phù hợp cho mục đích sử dụng mà khách hàng đang nhắm tới hay không, có phù hợp với phương pháp mà khách hàng sử dụng hay không. Nếu có bất kỳ sự nghi ngờ nào, đội ngũ kỹ thuật của chúng tôi rất vui lòng để tư vấn cho quý khách



để biết thêm thông tin mới nhất của sản phẩm xin vui lòng cập nhật vào <http://l.tesa.com/?ip=62867>